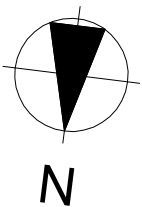
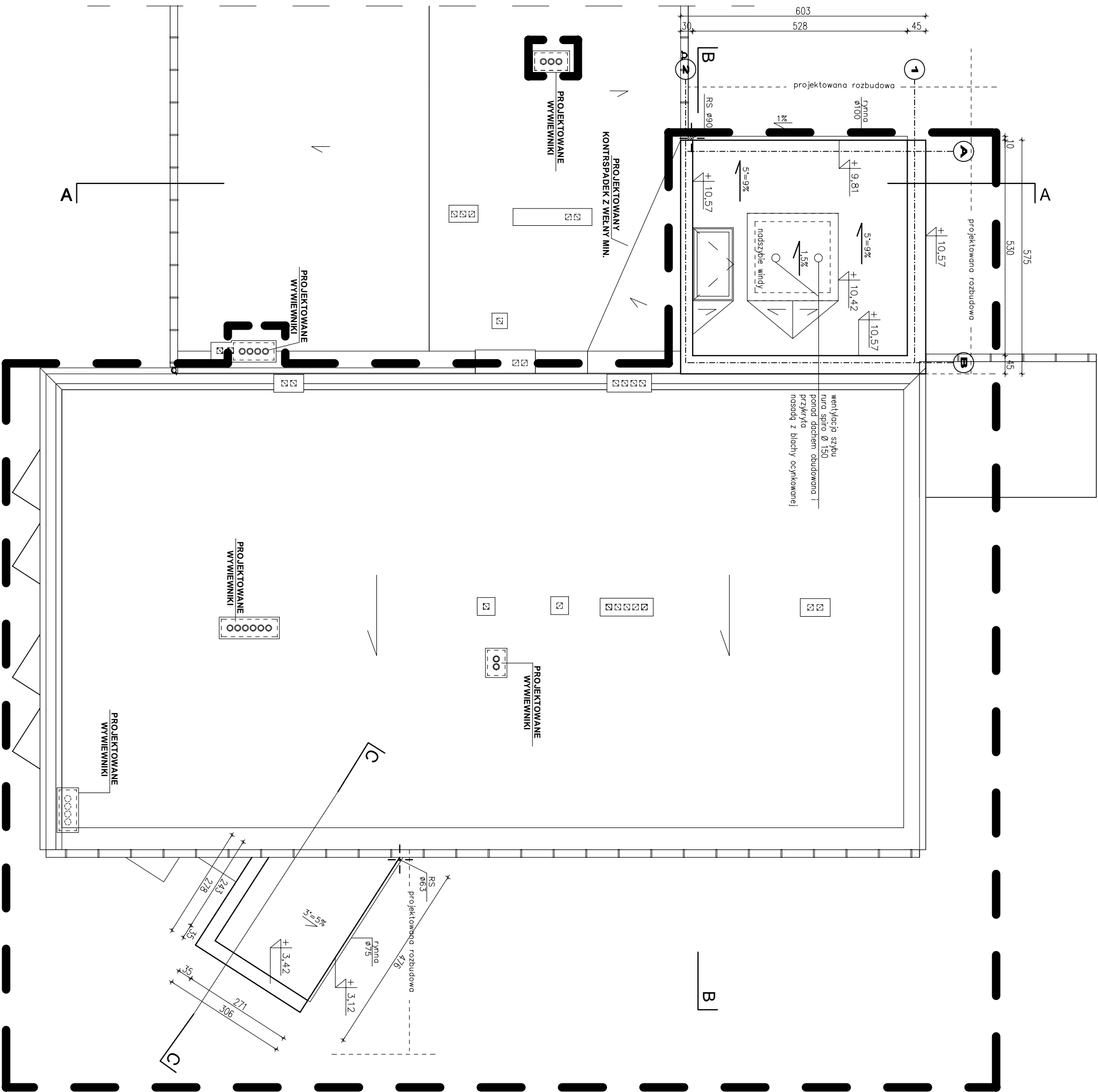


- LEGENDA:
- zakres opracowania
 - projektowana rozbudowa
 - istniejąca część budynku



Obiekt	Projekt budowlany zmiany sposobu użytkowania części budynku szkoły (Gimnazjum Gminnego) na przedszkole ze żłobkiem wraz z przebudową pomieszczeń i rozbudową		
Inwestor	Gmina Siemiatycze, 17-300 Siemiatycze ul. Tadeusza Kościuszki 35	Autor: mgr inż. arch. Jolanta Kotowska	
Adres	ul. Tadeusza Kościuszki, 17-300 Siemiatycze cz. działek nr 1459 i 1434/2		
Przedmiot rys.	PROJEKT RZUT DACHU	Sporządził: mgr inż. arch. Wioletta Karowska	
Data	15.04.2019 r.		
Skala	1:100	Nr rys.	5