

NAZWA OPRACOWANIA: Aktywizacja społeczności wiejskiej poprzez odnowę świetlic, we wsiach: Boratyniec Ruski, Czartajew i Anusin (roboty remontowe)

OBIEKT: Świetlica
Utwardzenie placu wokół świetlicy

ADRES: Anusin; 17-300 Siemiatycze; nr geodez. 269/5

INWESTOR: Gmina w Siemiatyczach

Autor: Jerzy Kazimierczak

mgr inż. Jerzy Kazimierczak
Upraw. Kle/Bud./Roz.
w Specjalnym Konstrukcji Bud.
ul. Kasztanowa 39, 17-300 Siemiatycze
tel. 085 658 57 82

Siemiatycze, lipiec 2007 r.

OPIS TECHNICZNY
do robót remontowych występujących w istniejącym budynku
świetlicy w m. Anusin , gm.Siemiątcze , ozn. nr geodez. 269/5

I. Dane ogólne

Obiekt : Roboty remontowe w istniejącej świetlicy w m. Anusin

Adres : Anusin, 17-300 Siemiątcze, nr geodez. 269/5

Inwestor : Urząd Gminy Siemiątcze

Jednostka projektowa : Jerzy Kazimierczak

II. Opis techniczny

1. Przedmiot inwestycji :

Przedmiotem inwestycji są roboty remontowe w istniejącej świetlicy oraz zewnętrzne roboty ziemne na działce o nr geodez. 269/5 w m. Anusin.

2. Istniejący stan zagospodarowania

Obecny teren jest niezagospodarowany. Występuje dojście do świetlicy które należy rozebrać. Działka uzbrojona w przyłącze energetyczne i studnię. Budynek zlokalizowany przy granicy z działką o nr geodez.269/4. Z tego względu należy zlikwidować otwory okienne w tej ścianie.

3. Projektowane zagospodarowanie terenu:

Nie przewiduje się w związku z projektowaną inwestycją wykonania przyłącza gazowego, sieci ciepłej, zimnej wody czy też kanalizacji. Ukształtowanie terenu nie przewiduje prowadzenia skomplikowanych robót ziemnych . Teren na którym planowana jest inwestycja -częściowo płaski. Występuje spadek terenu w kierunku wschodnim.

4. Parametry techniczne budynku :

- pow. zabudowy – 102,03 m²

- pow.użytkowa - 85,97 m²

Anusin
Przedk. 8300 m²
Budynek 8700 m²
Ciepłownia 2300 m²

5. Dane z zakresu ochrony terenu

Teren inwestycji nie jest chroniony zapisami w zakresie ochrony środowiska , nie jest narażony na działanie szkód górniczych. Nie leży w strefie konserwatorskiej i nie wymaga zatwierdzenia przez Podlaskiego Wojewódzkiego Konserwatora Zabytków w Białymstoku. Leży w "NATURZE 2000"

6. Dane dotyczące zagrożeń dla środowiska

Roboty remontowe w istniejącej świetlicy jak też utwardzenie placu nie wpływają negatywnie na środowisko naturalne.

7. Dane z zakresu ochrony p.pożarowej

Wymagania dotyczące klasy odporności ogniowej nie dotyczą budynku świetlicy będącego przedmiotem opracowania.

/ par. 213 ust.2 warunków technicznych jakim powinny odpowiadać budynki i ich usytuowanie / Dz. U. Nr 75 poz. 690 wraz z późn. zmianami/

8. Zwięzły opis techniczny określający rodzaj i charakterystykę obiektu oraz jego konstrukcję :

Przedmiotowy budynek wykonany jest w technologii tradycyjnej;

- ściany fundamentowe wylewane z betonu żwirowego,
- ściany zewnętrzne parteru drewniane obite szalówką,
- ściany wewnętrzne drewniane'
- ściany szczytowe poddasza drewniane,
- strop nad parterem na belkach drewnianych,
- dach dwuspadowy kryty eternitem falistym.

Roboty remontowe.

Prace remontowe dotyczą parteru i wymiany pokrycia dachowego.

W pom. nr 1 należy zamontować płyty gipsowo kartonowe na ścianach i suficie, rozebrać piec kaflowy, wymienić drzwi wraz z ościeżnicami, zdemontować okno i zaślepić otwór, zdjąć wykładzinę PCV i pomalować deski podłogowe.

W pom. nr 2 należy zamontować płyty gipsowo kartonowe na ścianach i suficie, wymienić okno na wykonane z PCV, zamontować okno podawcze, ułożyć glazurę na ścianach i gres na podłodze.

W pom. nr 3 należy zamontować płyty gipsowo kartonowe na ścianach i suficie, zdemontować istniejące okno i drzwi do pom. nr 4, zamontować okno PCV - 0 32, zdemontować drzwi do pom. nr 5, wykonać otwory w ścianach wys. 210 cm zgodnie z rzutem parteru, przemurować znajdującą się ponad dachem część komina przylegającego do pom. 1 i 2, rozebrać komin przylegający do pom. nr 6 i w tym samym miejscu wykonać nowy komin o wym. 38 cm na 77 cm wyposażony w kanał dymowy 14 na 27 cm i wentylacyjny 14 na 14 cm.

Istniejący ganek (pom. nr 4) rozebrać w całości.

W pom. nr 5 należy zamontować płyty gipsowo kartonowe na ścianach i suficie, zdemontować drzwi wraz z ościeżnicą do pom. nr 6 oraz poszerzyć otwór w ścianie.

W pom. nr 6 wykonać komin z wkładem grzewczym i rozprowadzeniem ciepła i zlikwidować istniejący piec kaflowy.

W pom. nr 7 należy zamontować płyty gipsowo kartonowe na ścianach i suficie, wykonać izolację pod posadzkę, wylać szlichtę i ułożyć gres, zlikwidować istniejące okna i wymienić drzwi.

Ze względu na zły stan techniczny należy rozebrać schody zewnętrzne i wykonać nowe z betonu B 15 o takich samych wymiarach wraz z obłożeniem gresem antypoślizgowym.

Należy zdemontować szalówkę na całym budynku i zamontować nową wraz z impregnacją środkiem dekoracyjnym likwidując przy tym kno znajdujące się na poddaszu w ścianie przy granicy z działką o nr geod. 269/4.

Należy wymienić pokrycie dachowe z eternitu na blachodachówkę.

Wykonać opaskę wokół budynku oraz utwardzenie terenu z kostki polbruk zgodnie z planem sytuacyjnym. Rozebrać istniejący chodnik i w tym samym miejscu wykonać nowy z polbruku.

Opracował :

mgr inż. Jerzy Kazmierczak
Upew. Kier. Bud. i Rob.
w Specjalności Konstrukcji Bud.
BŁ 41/90
ul. Kasztanowa 39, 17-300 Siemiatycze
tel. 085 655 57 82

Skala 1:1000

Starostwo Powiatowe w Siemiatyczach
Powiatowy Ośrodek Dokumentacji
Geodezyjnej i Kartograficznej

Reprodukowanie, rozpowszechnianie i rozprowadzanie niniejszego dokumentu wymaga zezwolenia, o którym mowa w art. 18 ustawy z dnia 17 maja 1985 r. Prawo geodezyjne i kartograficzne (Dz. U. Nr 30, poz. 163 z późniejszymi zmianami)

2007-12-18
miejsowość i data
INSPEKTOR
imię i nazwisko, podpis, stanowisko
służbowe osoby upoważnionej

inż. Agnieszka Jaworska
12 LSVI

Starostwo Powiatowe w Siemiatyczach
Powiatowy Ośrodek Dokumentacji
Geodezyjnej i Kartograficznej

Poświadczam się zgodność niniejszej mapy
oryginałem przyjętym do państwowego zasobu
geodezyjnego i kartograficznego
zawieszono pod nr 2900-219

2007-12-18
miejsowość i data
INSPEKTOR
imię i nazwisko, podpis, stanowisko
służbowe osoby upoważnionej

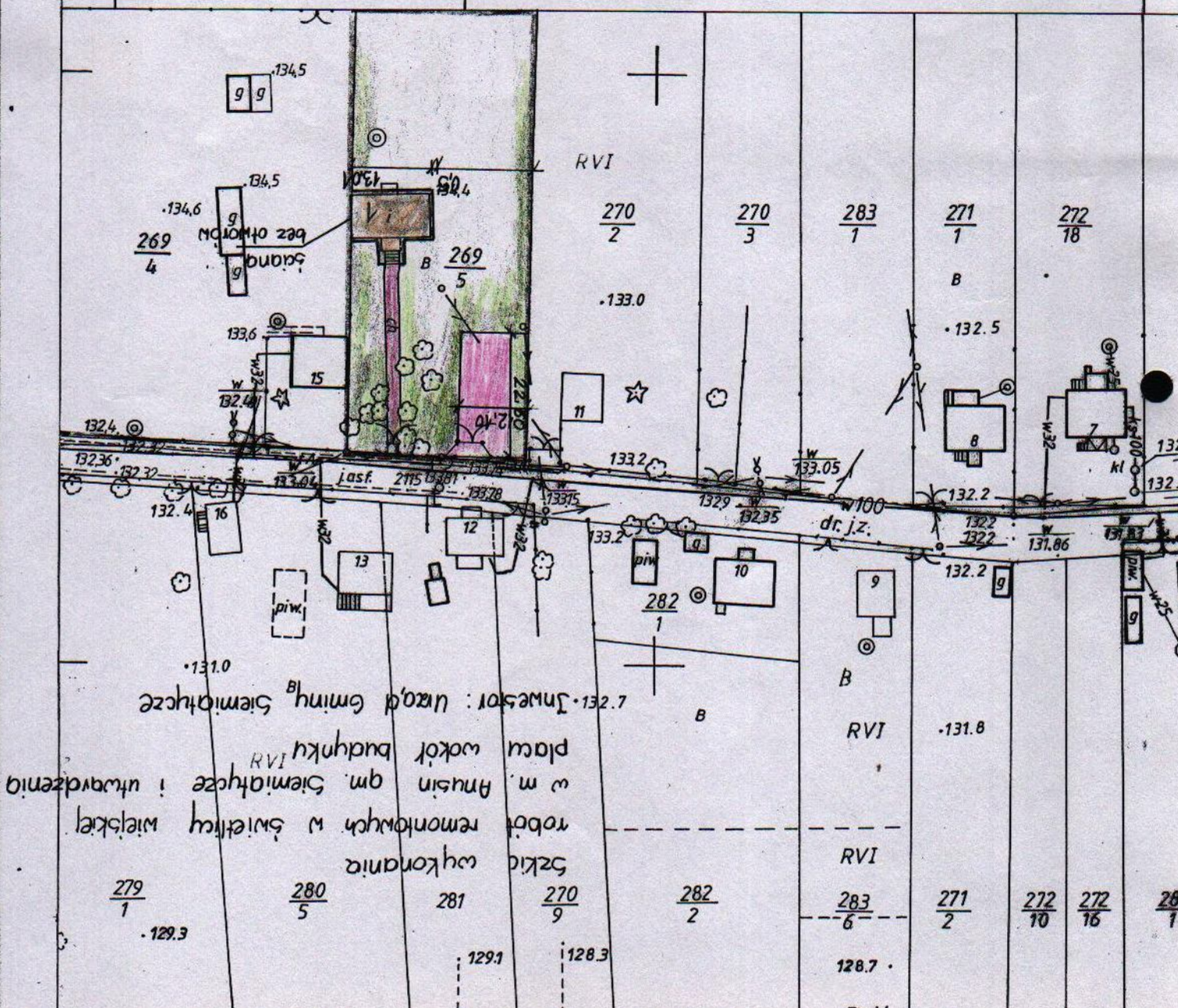
inż. Agnieszka Jaworska

mgr inż. Jerzy Kazmierczak
Urząd, Kier. i Rob.
w Specjalnej Konstrukcji Bud.
Bt. 11/90
ul. Kasztanowa 39, 17-300 Siemiatycze
tel. 665 655 57 82

Sporgidix

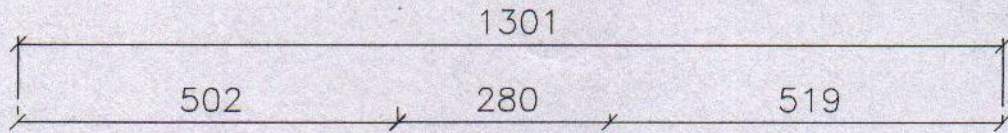
RVI
268
1

- ioin. zieleni
- wymiana otwartego chodnika
- utworzenie placu!
- szkielet
- remontowana



RZUT PARTERU

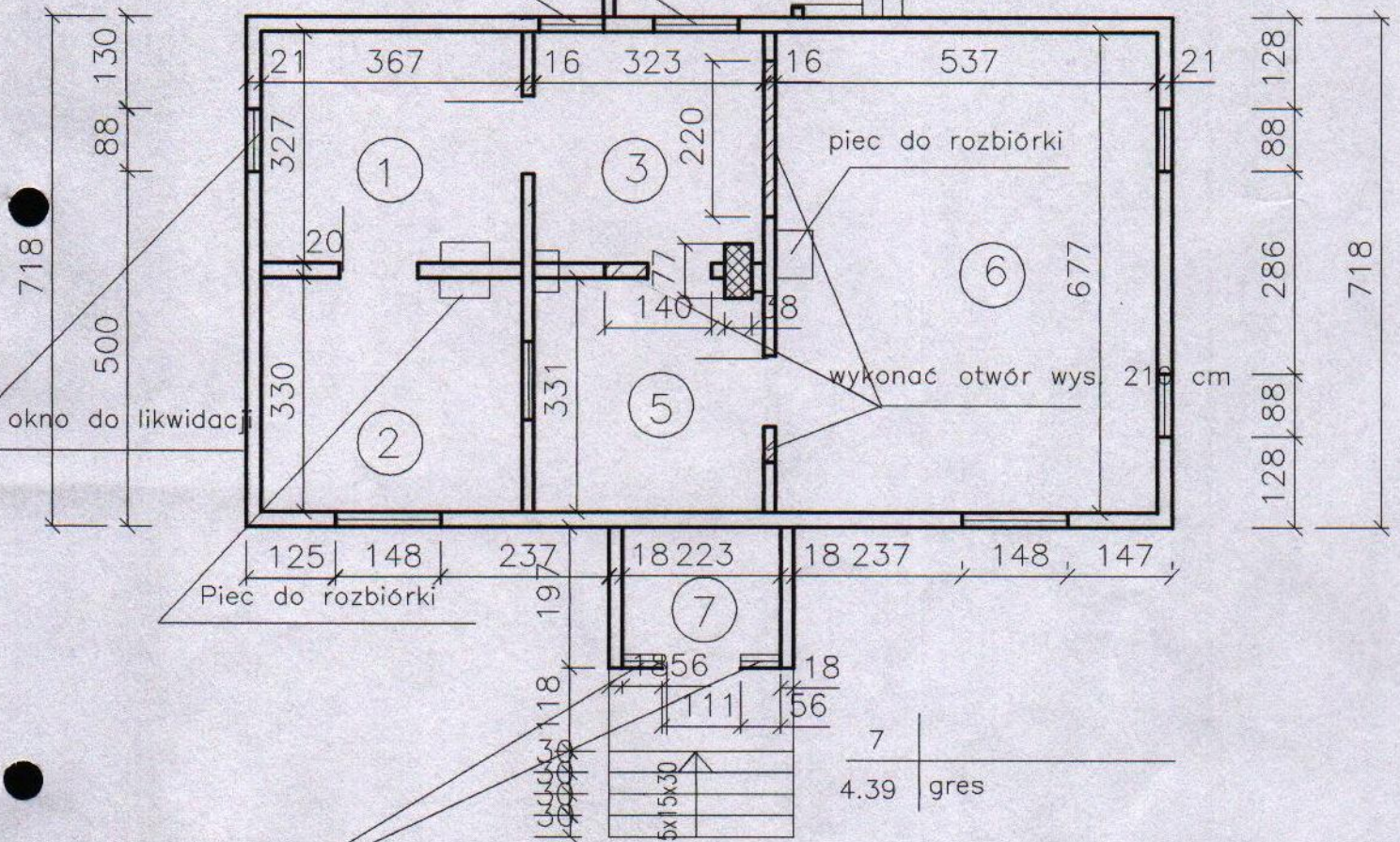
Skala 1:100



demontaz drzwi i montaz okna

ganek do likwidacji

okno do likwidacji



1	12.0	plan.deska / jest pcv/
2	12.11	gres / deska/
3	10,56	deski
4	4.85	deski

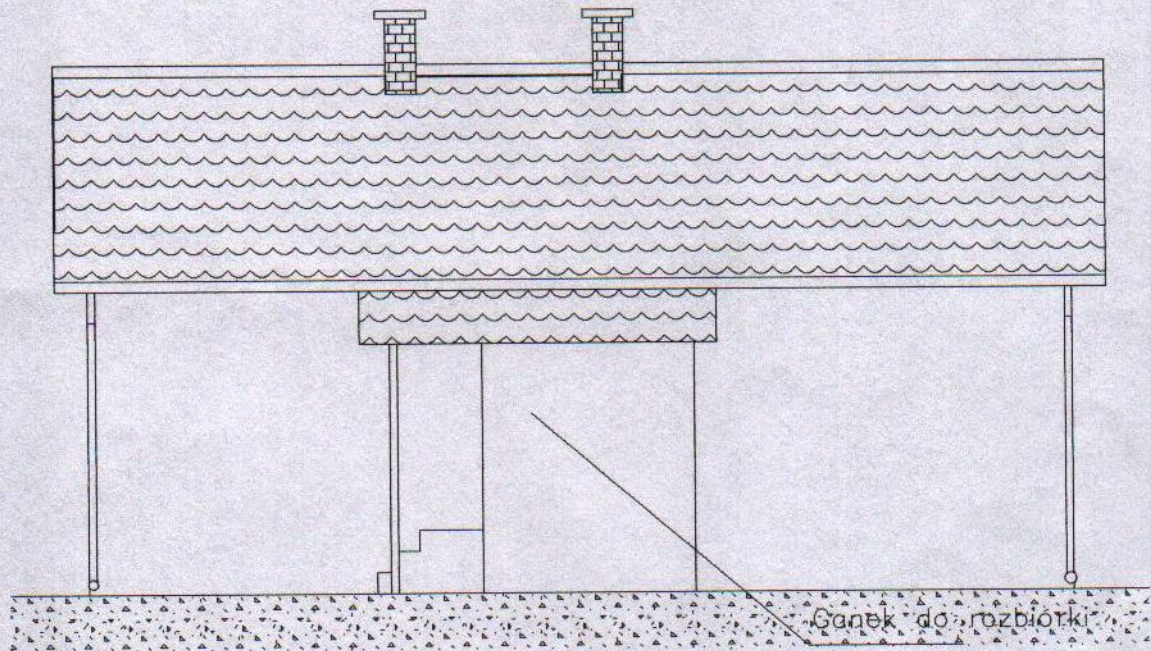
5	10.56	deska
6	36.35	deski
7	4.39	gres

Obiekt	Świetlica wiejska	
Przedmiot	Rzut parteru	
Skala	1:100	Projektant mgr inż. Jerzy Kazimierzczak

ul. Kasztanowa 39, 17-300 Siemiatycze
tel. 085 655 57 82

ELEWACJA TYLNA

Skala 1:100

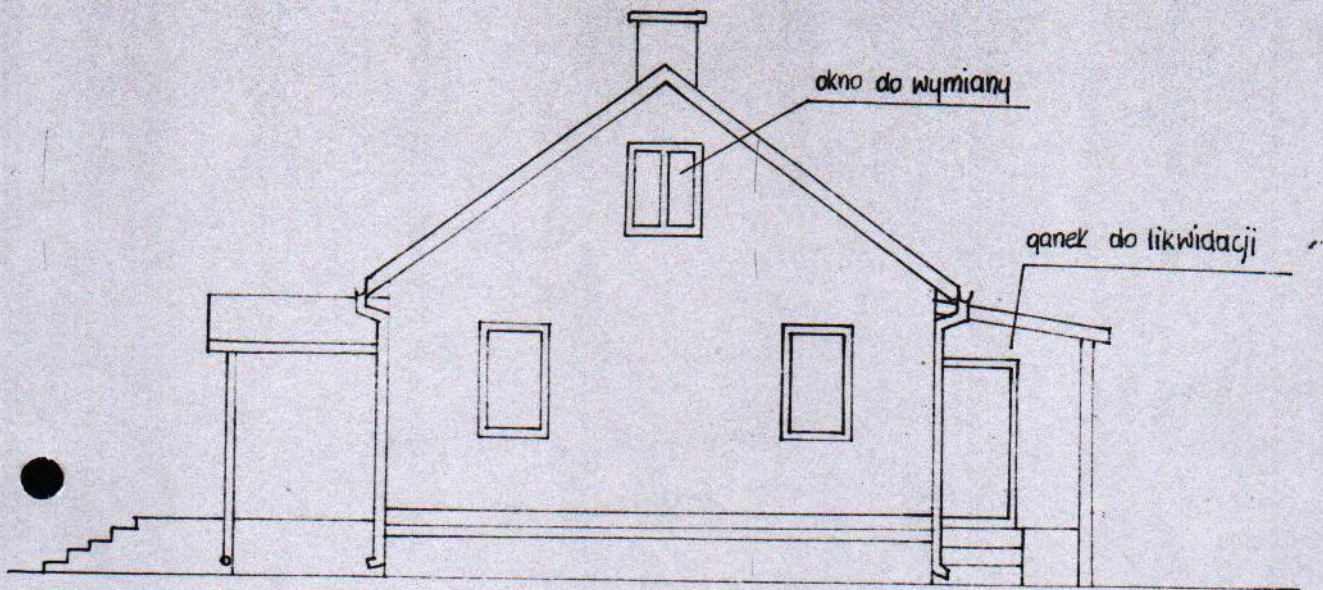


Obiekt	Świetlica wiejska	
Przedmiot	Elewacja Tylna	
Skala	1:100	Projektant Jerzy Kazimierzczak Upr. Bl.41/90

mgr inż. Jerzy Kazimierzczak
Uprow. Kier. Bud. I Rob.
w Specjalności Konstrukcji Bud.
17.11.190
ul. Kasztanowa 39, 17-200 Siemiatycze
tel. 085 654 57 82

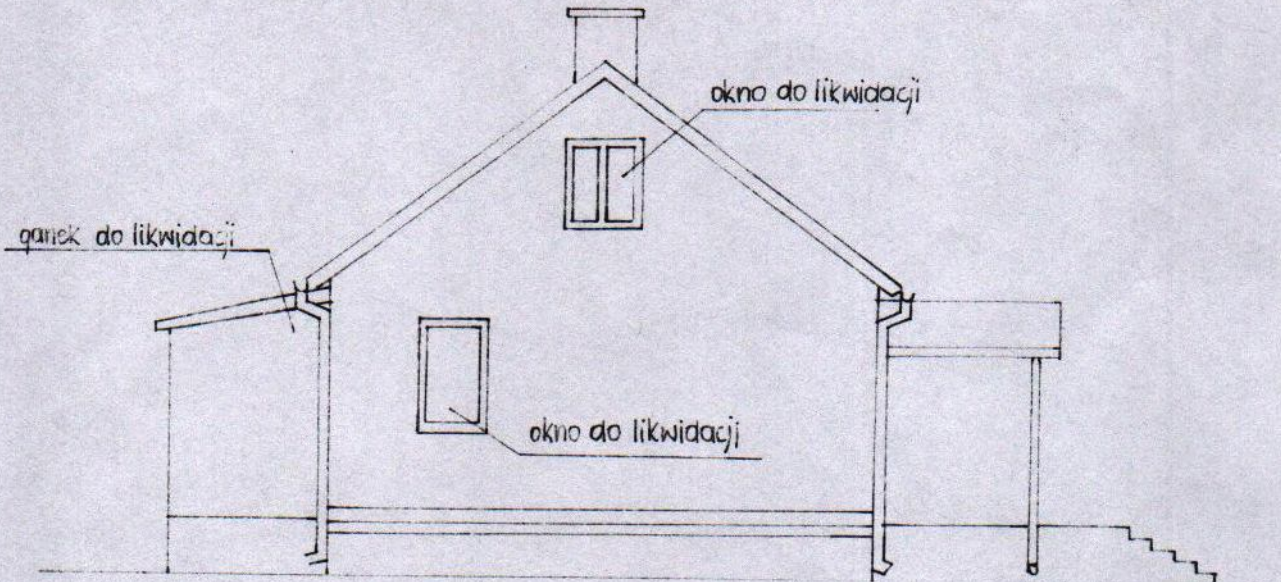
ELEWACJA BOCZNA

1:100



ELEWACJA BOCZNA

1:100



Obiekt	Świetlica wiejska
Przedmiot	Elewacja boczna
Skala	1:100

mgr inż. Jerzy Kazimierczak
 Projektant i wykonawca
 ul. Kasztanowa 39, 17-300 Siemiatycze
 tel. 085 655 77 82