

NAZWA OPRACOWANIA: Aktywizacja społeczności wiejskiej poprzez odnowę świetlic, we wsiach: Boratyniec Ruski, Czartajew i Anusin (remont świetlicy wiejskiej w Boratyńcu Ruskim w gminie Siemiatycze wraz z wykonaniem infrastruktury sportowo – wypoczynkowej)

I. Dane ogólne:

Remont świetlicy wraz z wykonaniem infrastruktury sportowo – wypoczynkowej będzie realizowany na działkach o nr geodezyjnych 269 i 270 położonych w Boratyńcu Ruskim w gminie Siemiatycze, które zgodnie z ustaleniami miejscowego planu zagospodarowania przestrzennego gminy Siemiatycze, zatwierdzonego Uchwałą Nr XV/106/2000 Rady Gminy w Siemiatyczach są określone jako świetlica wiejska.

Nieruchomość jest położona przy drodze przez wieś o nawierzchni asfaltowej.

II. Opis robót do wykonania:

1. W budynku świetlicy wiejskiej zaplanowano następujące roboty budowlane:
 - wymiana eternitu na blachę dachówkową
 - wymiana niektórych krokwi
 - remont komina
 - montaż rynien i rur spustowych
 - ocieplenie ścian budynku styropianem grubości 10cm
 - wykonanie tynku strukturalnego na ścianach i na cokole budynku
 - wymiana okien
 - wymiana drzwi zewnętrznych i wewnętrznych
 - wyłożenie schodów terakotą
 - malowanie ścian i lamperii
 - malowanie sufitów, podłóg i sceny.
 - remont kominka
2. Wykonanie nawierzchni z kostki brukowej jako placu pod ustawienie stolików i ławek do wypoczynku mieszkańców wsi.
3. Wykonanie boiska sportowego do piłki nożnej o nawierzchni trawiastej.
4. Wykonanie ogrodzenia działek nr 269 i 270 z siatki o wysokości 1,50m, na słupkach stalowych obetonowanych w gruncie. Od strony wjazdu na działkę ogrodzenie brama i furtka oraz przesła z siatki.

mgr inż. JERZY WOŹNIAK
Usł. Bud. do projektowania i kierowania
robotami budowlanymi bez ograniczeń w specjalności
Konstrukcyjnej - Budowlanej, ewid. 222/88/WŁ
i w ograniczonym zakresie w specjalności Technicznej
Nr ewid. 81/35/97

1573
.157,5
.155,8
266
9
255
136
PROJEKT ZAGOSPODAROWANIA DZIAŁEK
O NR 269 i 270 POŁOŻONYCH W BORATYŃCU
RUSKIM W GMINIE SIEMIATYCZE

137
LEGENDA:

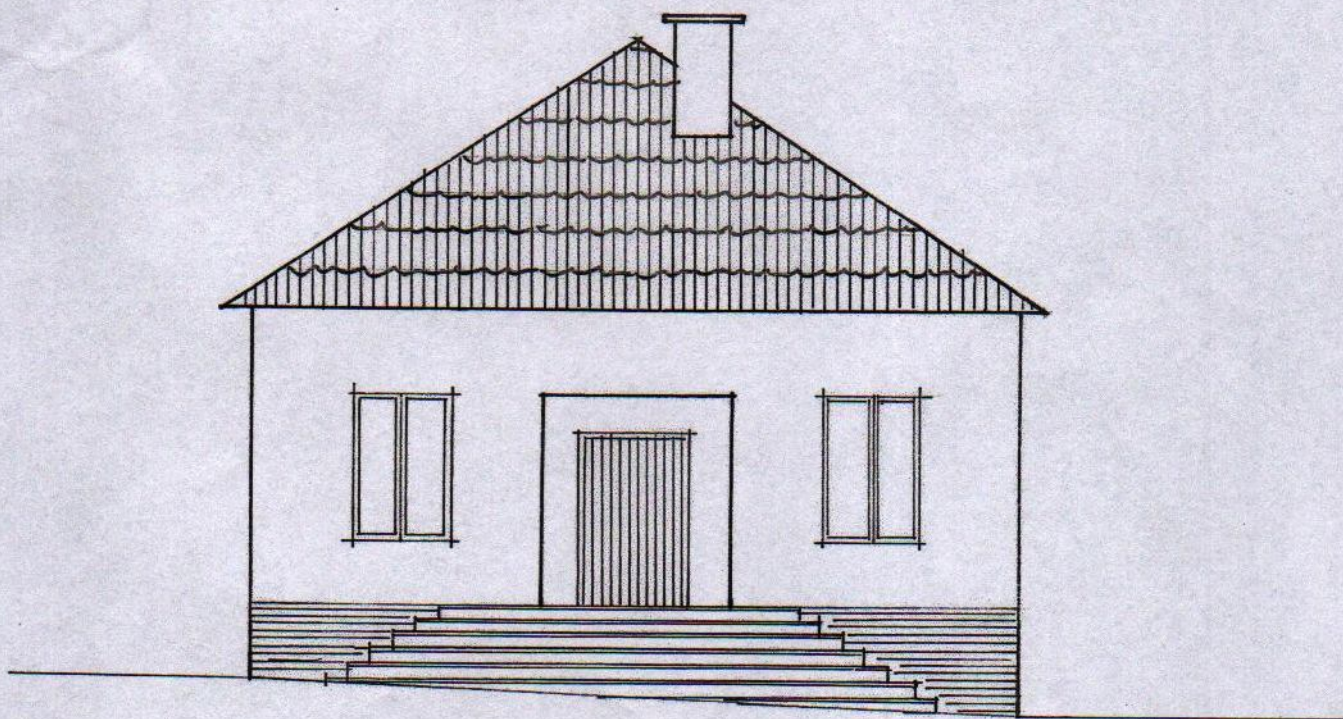
- ① ISTN. ŚWIETLICA WIEJSKA
- ② PROJ. KOSTKA BETONOWA
- ③ PROJ. BOISKO DO PIKKI NOŻNEJ

←←←←← PROJ. OGRÓDZENIE Z SIATKI

ŚWIETLICA WIEJSKA

ELEWACJA SZCZYTOWA

skala 1 : 100

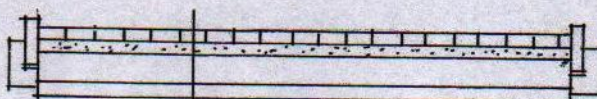


mgr inż. JERZY WOŹNIAK
Upr. Bud. do projektowania i kierowania
robotami budowlanymi bez ograniczeń w specjalności
Konstrukcyjno-Budowlanej Nr ewid. 136/97
w ograniczonym zakresie w specjalności architektonicznej
Nr ewid. Bk 136/97

PLAC Z KOSTKI BETONOWEJ

PRZEKRÓJ POPRZECZNY

skala 1 : 50



NAWIERZCHNIA Z KOSTKI 8 CM

PODSYPKA CEMENTOWO-PIASKOWA 5 CM

PODBUDOWA Z KRUSZYWA 20 CM

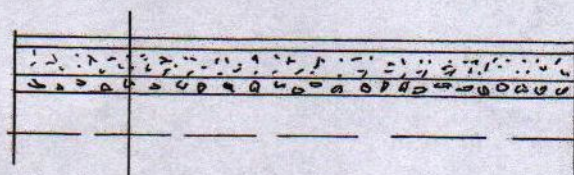
WARSTWA ODSĄCZAJĄCA Z PIASKU 10 CM

mgniz JERZY WOŹNIAK
Uprawnienia do projektowania i kierowania
robotami budowlanymi bez ograniczeń w specjalności
Konstrukcyjnej Budowlanej Nr ewid. 222/88/WK
i w ograniczonym zakresie w specjalności elektrycznej
Nr ewid. BL 73019

BOISKO DO PIŁKI NOŻNEJ

PRZEKRÓJ POPRZECZNY

skala 1 : 50



WARSTWA TRAWIASTA (MURAWA)

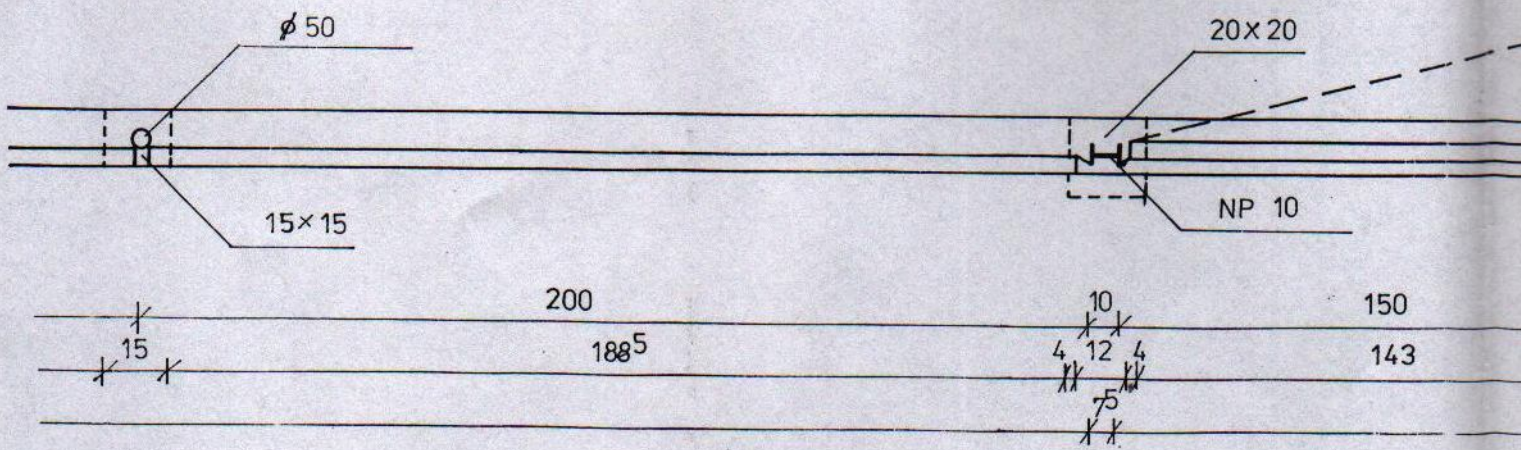
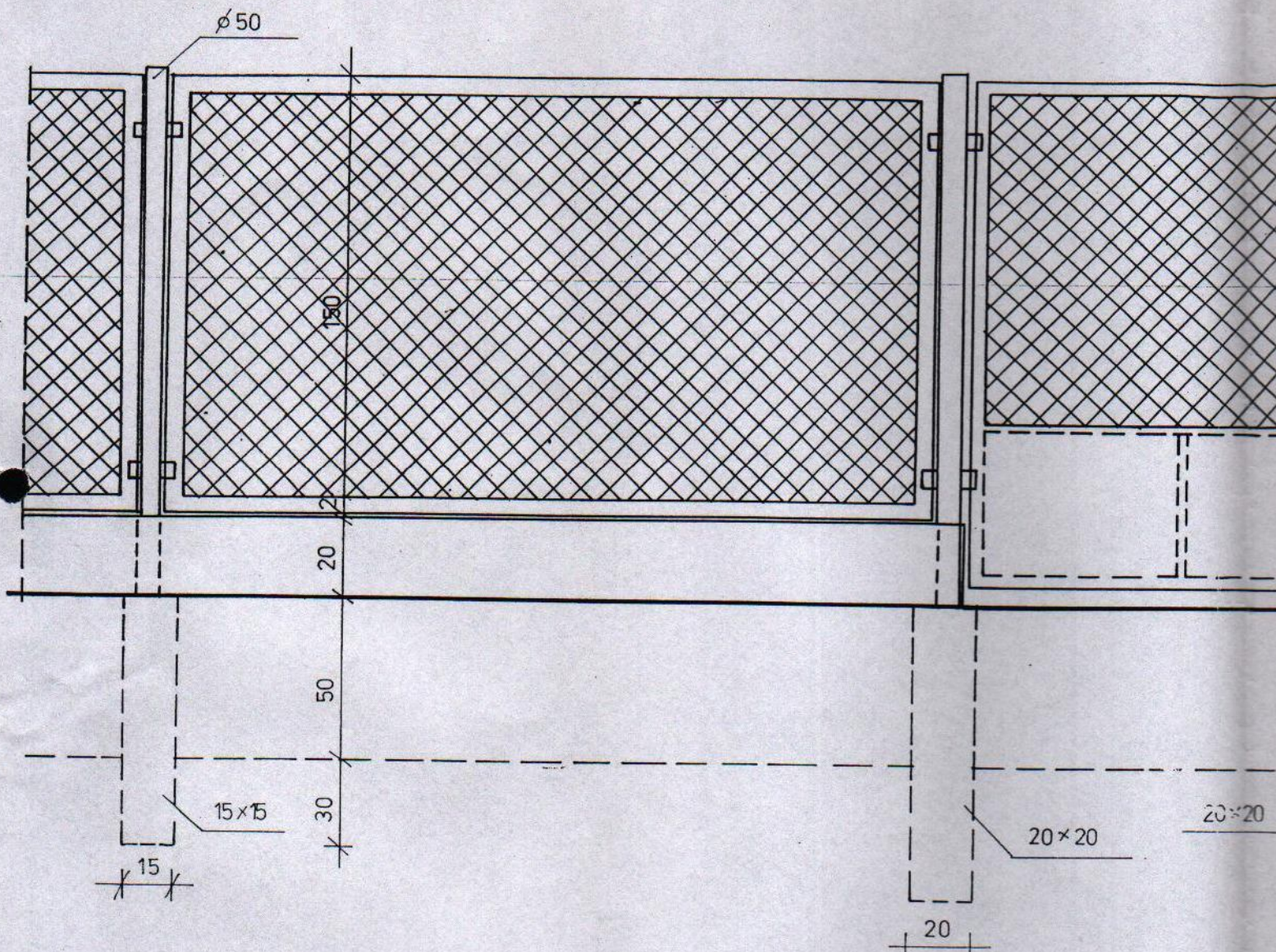
PODSYPKA PIASKOWA 15 CM

WARSTWA KRUSZYWA 5÷32mm 10 CM

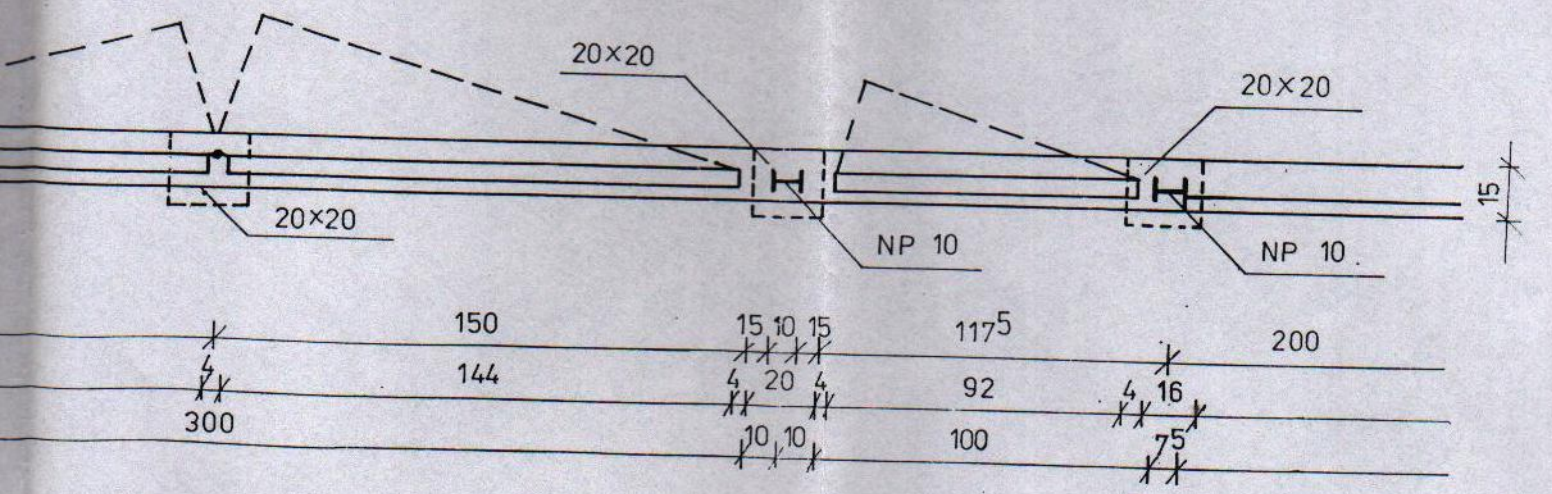
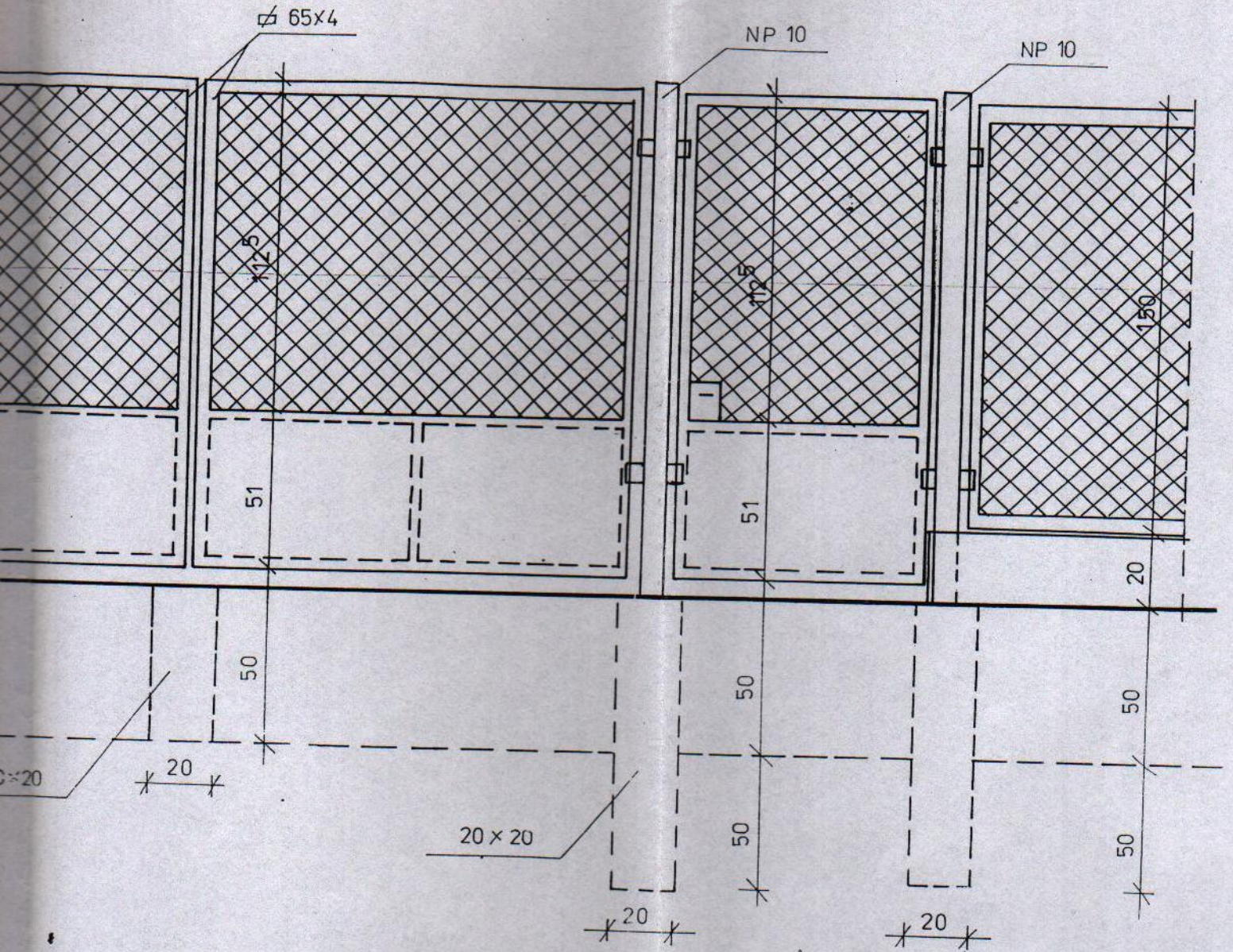
GRUNT RODZIMY

mgr inż. JERZY WOŹNIAK
Upr. Bud. do projektowania i kierowania
robotami budowlanymi bez ograniczeń w specjalności
Konstrukcyjnej - Budowlanej Nr ewid. 122786/WK
i w ograniczonym zakresie w specjalności architektury
Nr ewid. BL/36/97

ELEMENT PRZESŁA OGRODZENIA



ELEMENT BRAMY Z FURTKĄ



mgr inż. **WIERZY WOŹNIAK**
 Upr. Bud. do projektowania i kierowania
 robotami budowlanymi bez ograniczeń w specjalności
 konstrukcyjnej - Budowlanej Nr ewid. 22786/WŁ
 ograniczonej w zakresie specjalności inżynierskiej
 Nr ewid. BL/36/97