

NAZWA OPRACOWANIA: Aktywizacja społeczności wiejskiej poprzez odnowę świetlic, we wsiach: Boratyniec Ruski, Czartajew i Anusin (remont świetlicy w Czartajewie, utwardzenie placu)

OBIEKT: Świetlica w Czartajewie

ADRES: Czartajew; 17-300 Siemiatycze; nr geodez. 237

INWESTOR: Gminy w Siemiatyczach

Autor: Jerzy Kazimierczak

mgr inż. Jerzy Kazimierczak
Upraw. Kier. Bud. i Rob.
w Specjalności Konstrukcji Bud.
ul. Kasztanowa 39, 17-300 Siemiatycze
tel. 085 655 57 82

Siemiatycze, lipiec 2007 r.

OPIS TECHNICZNY
do robót remontowych występujących w istniejącym budynku
świetlicy w m. Czartajew, gm.Siemiaticze , ozn. nr geodez.
237

I. Dane ogólne

Obiekt : Roboty remontowe w istniejącej świetlicy w m. Czartajew

Adres : Czartajew, 17-300 Siemiaticze, nr geodez. 237

Inwestor : Urząd Gminy Siemiaticze

Jednostka projektowa : Jerzy Kazimierczak

II. Opis techniczny

1. Przedmiot inwestycji :

Przedmiotem inwestycji są roboty remontowe w istniejącej świetlicy oraz zewnętrzne roboty ziemne na działce o nr geodez. 237 w m. Czartajew.

2. Istniejący stan zagospodarowania

Obecny teren jest niezagospodarowany. Nie występują dojazdy i dojścia piesze. Działka uzbrojona w przyłączy energetyczne. Budynek zlokalizowany znacznej odległości od działki o nr geodez. 238/4 jak również od działki o nr geodez. 236.

3. Projektowane zagospodarowanie terenu:

Nie przewiduje się w związku z projektowaną inwestycją wykonania przyłącza gazowego, sieci ciepłej, zimnej wody czy też kanalizacji. Ukształtowanie terenu nie przewiduje prowadzenia skomplikowanych robót ziemnych. Teren na którym planowana jest inwestycja - płaski. W głębi działki występuje znaczne zróżnicowanie w konfiguracji terenu.

4. Parametry techniczne budynku :

- pow. zabudowy – 68,49 m²

- pow.użytkowa - 57,45 m²

5. Dane z zakresu ochrony terenu

Teren inwestycji nie jest chroniony zapisami w zakresie ochrony środowiska, nie jest narażony na działanie szkód górniczych. Nie leży w strefie konserwatorskiej i nie wymaga zatwierdzenia przez Podlaskiego

Wojewódzkiego Konserwatora Zabytków w Białymstoku.

6. Dane dotyczące zagrożeń dla środowiska

Roboty remontowe w istniejącej świetlicy jak też utwardzenie placu nie wpływają negatywnie na środowisko naturalne.

7. Dane z zakresu ochrony p.pożarowej

Wymagania dotyczące klasy odporności ogniowej nie dotyczą budynku świetlicy będącego przedmiotem opracowania.
/ par. 213 ust.2 warunków technicznych jakim powinny odpowiadać budynki i ich usytuowanie / Dz. U. Nr 75 poz. 690 wraz z późn. zmianami/

8. Zwięzły opis techniczny określający rodzaj i charakterystykę obiektu oraz jego konstrukcję :

Przedmiotowy budynek wykonany jest w technologii tradycyjnej;

- ściany podpiwniczenia wylewane z betonu żwirowego,
- strop nad piwnicą żelbetowy, wylewany,
- ściany zewnętrzne parteru murowane z pustaków gr 24 cm,
- ścianki działowe murowane
- ściany szczytowe poddasza murowane z pustaków gr. 12 cm,
- strop nad parterem wylewany żelbetowy na dwuteownikach stalowych,
- pokrycie stanowi dachówka ceramiczna

Roboty remontowe.

Prace remontowe dotyczą parteru i wymiany pokrycia dachowego.

We wszystkich pomieszczeniach należy wykonać ocieplenie ze styropianu pod posadzki, wylać szlichtę i ułożyć gres na klej. Gresem antypoślizgowym należy obłożyć podest przed wejściem do budynku.

Wymianie podlegają wszystkie okna (zamontować okna z pcv), drzwi wewnętrzne i zewnętrzne, parapety.

We wszystkich pomieszczeniach uzupełnić ubytki tynku, wykonać gładzie. Rozebrać istniejący piec, kuchnię, komin. Wykonać w tym samym miejscu nowy komin z jednym kanałem dymowym 14 na 27 cm i z jednym kanałem wentylacyjnym. Komin otynkować i podłączyć do niego kominiek z wkładem grzewczym.

Ocieplić strop wełną mineralną z ułożeniem paroizolacji, wymienić pokrycie dachowe na blachodachówkę.

Zamontować wyłaz na poddasze wraz ze schodami rozkładanymi.

Budynek ocieplić z zewnątrz styropianem gr. 10 cm i wykonać wyprawę tynkiem cienkowarstwowym (cokół pokryć tynkiem żywicznym).

Wykonać opaskę i utwardzenie placu kostką polbruk zgodnie z oznaczeniami na planie zagospodarowania.

Opracował :

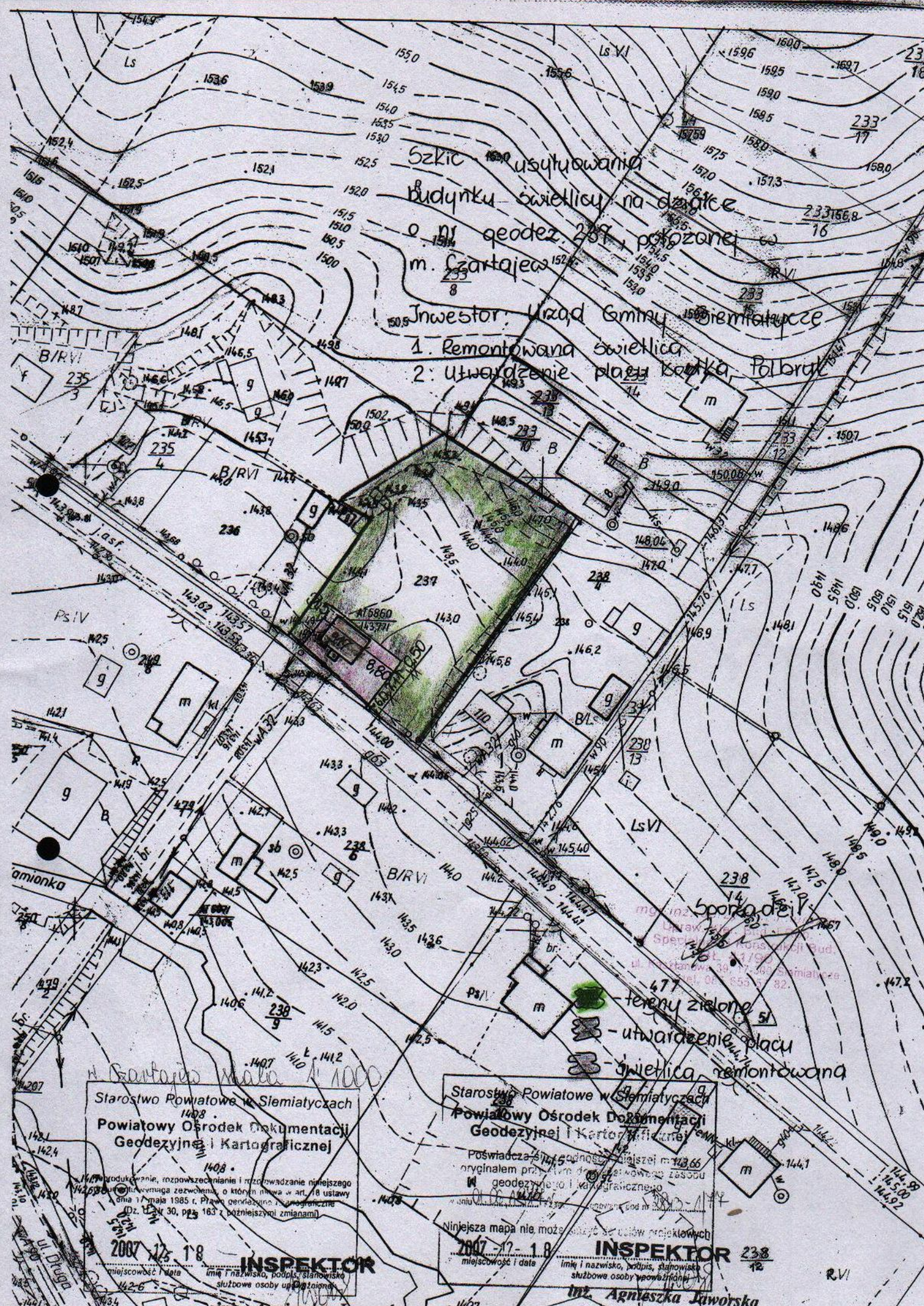
mgr inż. Jerzy Kozłowski
upr. 53 440 1 100
w Specjalnym Konserwacji Bud.
ul. Kasztanowa 20 15-001 Siemiatycze
tel. 022 666 01 82

Szkiec usytuowania
budynku świetlicy na działce

o nr geodez. 237 położonej w
m. Czartajew

Inwestor: Urząd Gminy Siemiatycze

1. Remontowana świetlica
2. utwardzenie placu parkinga, Polbruk



Starostwo Powiatowe w Siemiatyczach
1408
Powiatowy Ośrodek Dokumentacji
Geodezyjnej i Kartograficznej

Wzrost, rozmiar, rozpoznanie i rozpoznanie niniejszego
oryginału wymaga zezwolenia, o którym mowa w art. 18 ustawy
dnia 11 maja 1985 r. Prawo geodezyjne i kartograficzne
(Dz. U. Nr 30, pp. 163 z późniejszymi zmianami)

2007-12-18
miejscowość i data

INSPEKTOR
imię i nazwisko, podpis, stanowisko
służbowe osoby upoważnionej

inż. Agnieszka Jaworska

Starostwo Powiatowe w Siemiatyczach
Powiatowy Ośrodek Dokumentacji
Geodezyjnej i Kartograficznej

Poswiadcza o prawdziwości danych m. 236
oryginałem przez firmę geodezyjną i kartograficzną
m. geodezyjną i kartograficzną

Niniejsza mapa nie może służyć do celów projektowych

2007-12-18
miejscowość i data

INSPEKTOR
imię i nazwisko, podpis, stanowisko
służbowe osoby upoważnionej

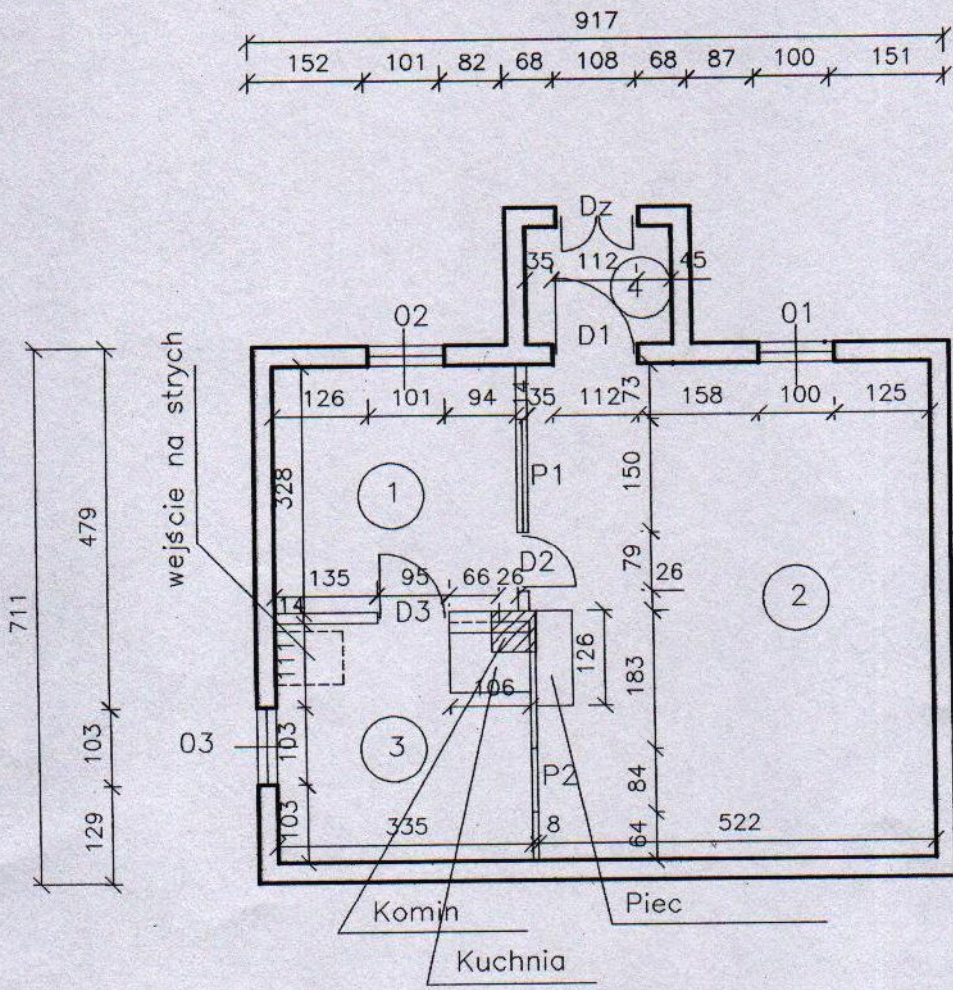
inż. Agnieszka Jaworska

Spór o działkę
- tereny zielone
- utwardzenie placu
- świetlica remontowana

RVI

RZUT PARTERU – INWENTARYZACJA

Skala 1:100



1	sala
10,76	posadzka betonowa
2	sala spotkań
34,13	posadzka betonowa
3	sala przygotowań
9,56	posadzka betonowa
4	wiatrołap
3,00	posadzka betonowa

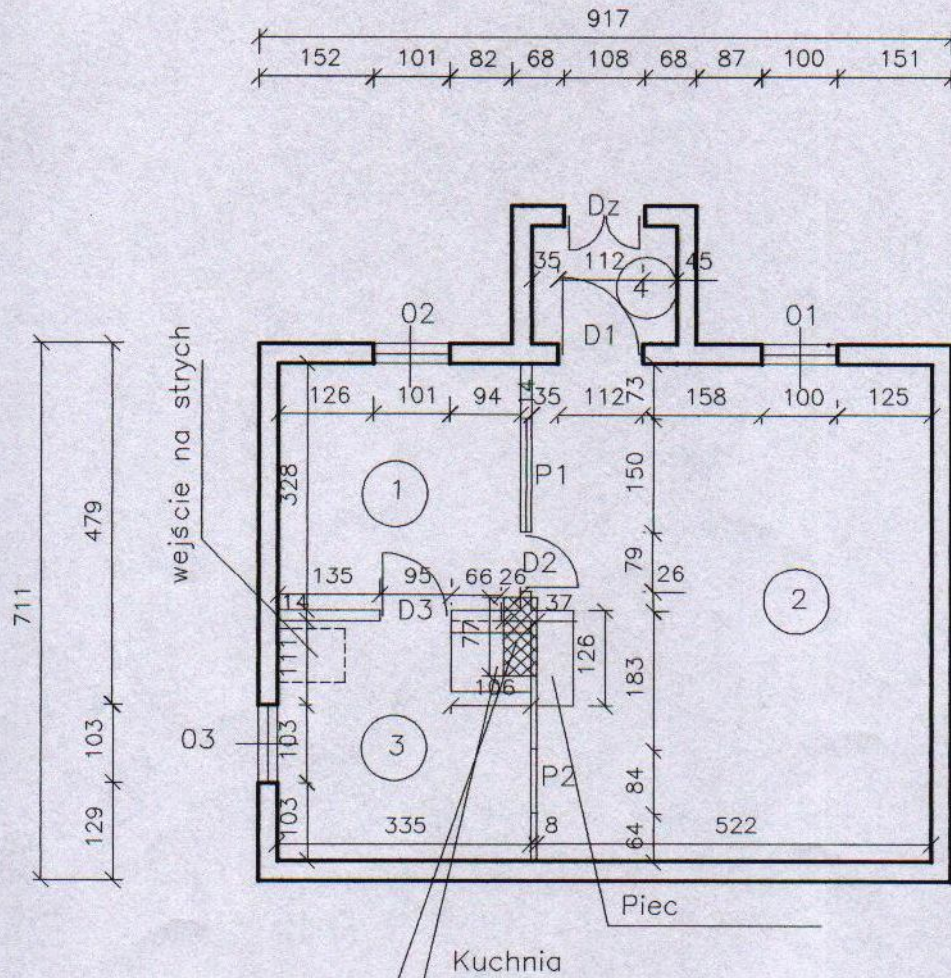
Okno podawcze P1 o wym. 150x92cm i 109 cm nad posadzką
 Okno podawcze P2 o wym. 84x64cm i 93 cm nad posadzką
 Drzwi zewnętrzne Dz o wym. 108x195cm
 Drzwi D1 o wym. 112x199cm
 Drzwi D2 o wym. 79x215 cm
 Drzwi D3 o wym. 95x197cm

Obiekt	Świetlica wiejska	
Przedmiot	Inwentaryzacja – rzut parteru	
Skala	1:100	Projektant – Jerzy Kazimierzczak Upr. BL41/90

Handwritten signature and red official stamp of Jerzy Kazimierzczak, Upr. BL41/90, located at ul. Kasztanowa 17, Siemiatycze.

RZUT PARTERU

Skala 1:100



1	sala
10,76	gres

2	sala spotkań
34,13	gres

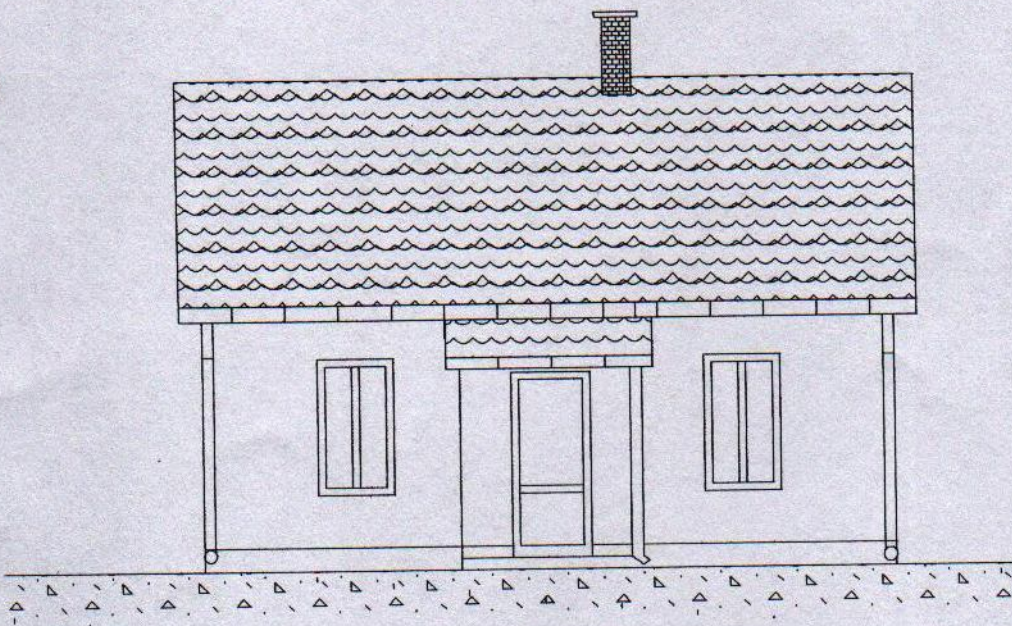
3	sala przygotowań
9,56	gres

4	wiatrołap
3,00	gres

Obiekt	Świetlica wiejska	
Przedmiot	Rzut parteru	
Skala	1:100	Projektant - Jerzy Kazimierzczak Opr. BK.41/90

Jerzy Kazimierzczak
 ul. Kasztanowa 34
 20-000 Sianów

ELEWACJA FRONTOWA
Skala 1:100



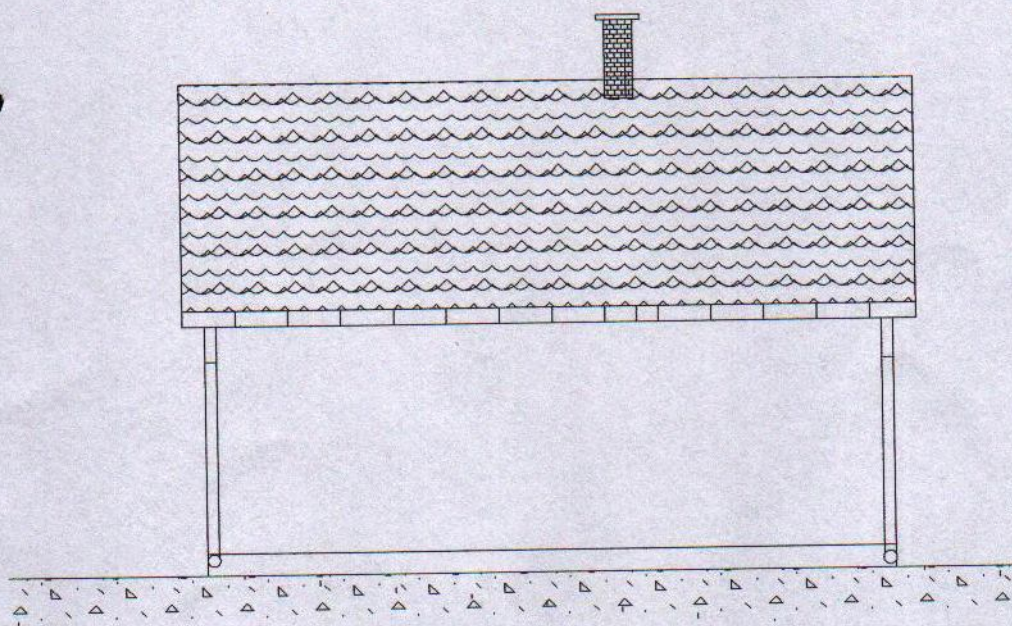
Obiekt	Świetlica wiejska	
Przedmiot	Elewacja Frontowa	
Skala	1.:100	Projektant – Jerzy Kazimierzczak Upr. BŁ.41/90

Wykonano w Warszawie
ul. Kasprzaka 17-18
tel. 022 629 31 82

Handwritten signature

ELEWACJA TYLNA

Skala 1:100

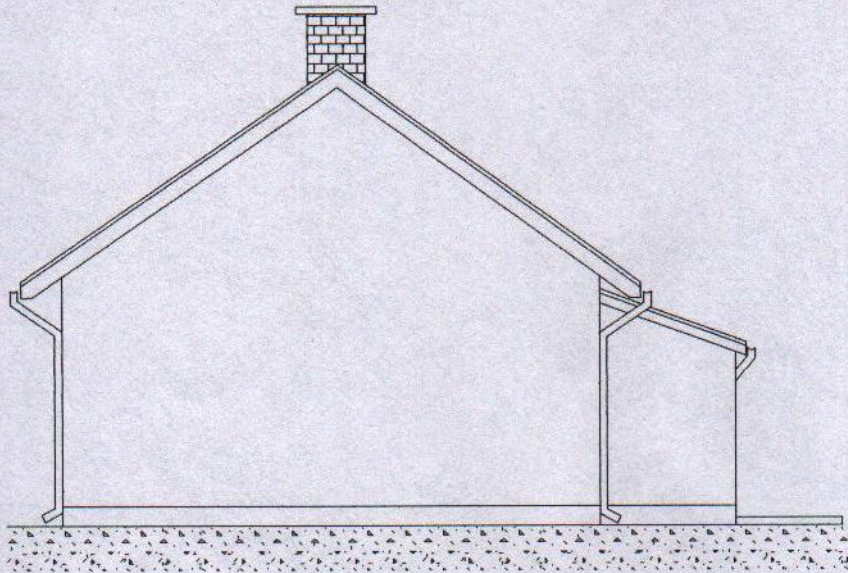


Obiekt	Świetlica wiejska	
Przedmiot	Elewacja tylna	
Skala	1:100	Projektant – Jerzy Kozimierzczak Upr. Bł.41/90

mgr inż. Jerzy Kozimierzczak
Lprowo 100 100 100
w. Spółdzielni Mieszkaniowej
ul. Kozłowa 100 100 100
100 100 100

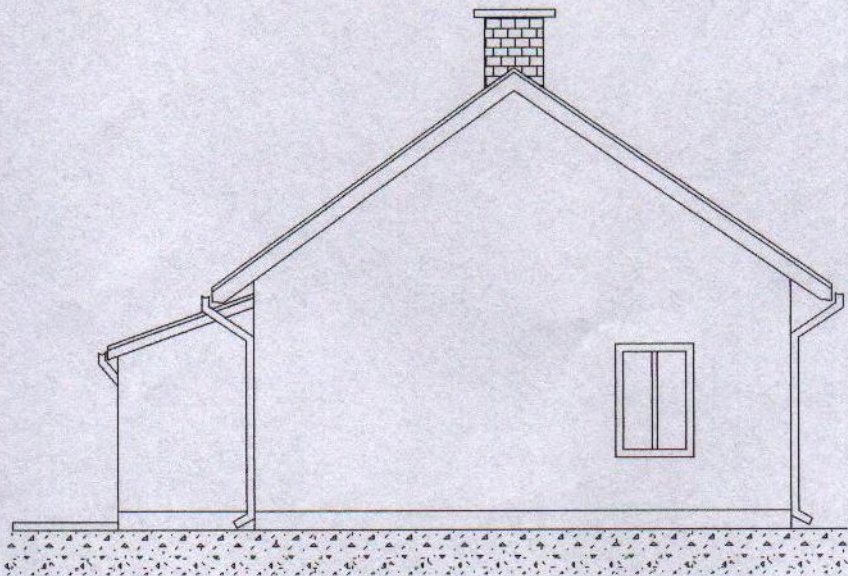
ELEWACJA BOCZNA

Skala 1:100 .



ELEWACJA BOCZNA

Skala 1:100



Obiekt	Świetlica wiejska	
Przedmiot	Elewacje boczne	
Skala	1:100	Projektant - Jerzy Kazimierzczak Upr. BL41/90

[Handwritten signature]
Kazimierzczak Jerzy
ul. ...
...
...
...
...