

**UCHWAŁA NR XII/137/2012  
RADY GMINY SIEMIATYCZE**

z dnia 27 września 2012 r.

**w sprawie zmiany Uchwały Nr VI/48/2011 z dnia 21 września 2011r. w sprawie przystąpienia do sporządzenia zmiany studium uwarunkowań i kierunków zagospodarowania przestrzennego Gminy Siemiatycze.**

Na podstawie art. 18 ust. 2 pkt 5 Ustawy z dnia 8 marca 1990 r. o samorządzie gminnym (tekst jednolity: Dz.U. z 2001 r. Nr 142, poz. 1591 z późn. zm.) oraz art. 9 ust. 1 i art. 27 Ustawy z dnia 27 marca 2003 r. o planowaniu i zagospodarowaniu przestrzennym (tekst jednolity: Dz.U. z 2012 r. poz. 647) uchwala się, co następuje:

**§ 1.** W uchwale Nr VI/48/2011 z dnia 21 września 2011 r. w sprawie przystąpienia do sporządzenia zmiany studium uwarunkowań i kierunków zagospodarowania przestrzennego Gminy Siemiatycze wprowadza się następujące zmiany:

- 1) w § 2 pkt 2 dodaje się lit. g w brzmieniu: "g) Rogawka: 185 (zał. nr III),";
- 2) w § 2 pkt 3 lit. k otrzymuje brzmienie: "k) Szerszenie: 144 , 189 (zał. nr VII),";
- 3) w § 2 pkt 4 lit. a otrzymuje brzmienie: "a) Krupice: 147/3, 147/6, 147/7, 161/1, 162, 167/3, 169, 170, 171/1 (zał. nr VI),";
- 4) w § 2 pkt 4 lit. c otrzymuje brzmienie: "c) Rogawka: 258 (zał. nr VI), 45/4, 45/5, 45/6 (zał. nr V),";
- 5) w § 2 pkt 6 lit. a otrzymuje brzmienie: "a) Kłopoty Bujny: 37/1, 38, 270 (zał. nr I),";
- 6) w § 2 pkt 6 lit. d otrzymuje brzmienie: "d) Wyromiejki: 59, 112/2 (zał. nr I),";
- 7) załącznik graficzny nr 1 zastępuje się załącznikiem graficznym nr I do niniejszej uchwały;
- 8) załącznik graficzny nr 2 zastępuje się załącznikiem graficznym nr II do niniejszej uchwały;
- 9) załącznik graficzny nr 4 zastępuje się załącznikiem graficznym nr III do niniejszej uchwały;
- 10) załącznik graficzny nr 5 zastępuje się załącznikiem graficznym nr IV do niniejszej uchwały;
- 11) załącznik graficzny nr 6 zastępuje się załącznikiem graficznym nr V do niniejszej uchwały;
- 12) załącznik graficzny nr 7 zastępuje się załącznikiem graficznym nr VI do niniejszej uchwały;
- 13) załącznik graficzny nr 8 zastępuje się załącznikiem graficznym nr VII do niniejszej uchwały;
- 14) załącznik graficzny nr 9 zastępuje się załącznikiem graficznym nr VIII do niniejszej uchwały.

**§ 2.** Integralną część uchwały stanowią załączniki graficzne od nr I do nr VIII.

**§ 3.** Wykonanie uchwały powierza się Wójtowi Gminy Siemiatycze.

**§ 4.** Uchwała wchodzi w życie z dniem podjęcia.

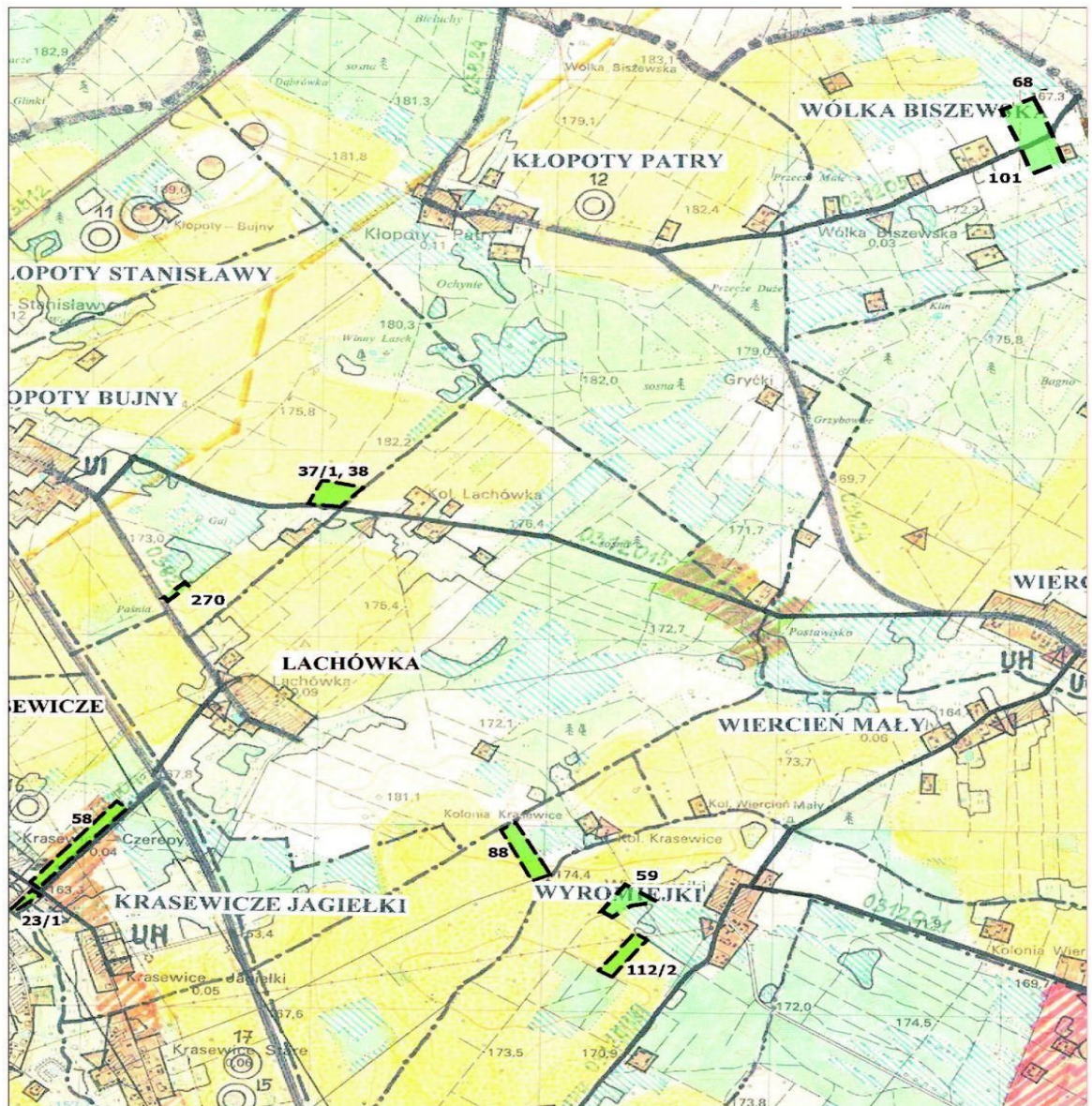
Przewodniczący


**Andrzej Zbigniew Sycewicz**

### **Uzasadnienie**

Przedkładana uchwała dotyczy zmiany w uchwale Nr VI/48/2011 z dnia 21 września 2011 r. w sprawie przystąpienia do sporządzenia zmiany studium uwarunkowań i kierunków zagospodarowania przestrzennego Gminy Siemiatycze, którą Rada Gminy zdecydowała o przystąpieniu do sporządzenia zmiany w obowiązującym studium uwarunkowań i kierunków zagospodarowania przestrzennego Gminy Siemiatycze. Niniejsza uchwała doprecyzowuje zakres zmiany studium, biorąc pod uwagę: niezbędną korektę zasięgu obszaru opracowania oraz korektę numeracji załączników graficznych, w celu doprowadzenia do zgodności treści uchwały z załącznikami graficznymi, powiększenie obszaru opracowania o tereny: pod usługi i rzemiosło nieuciążliwe z dopuszczeniem zabudowy mieszkaniowej jednorodzinnej - działka nr 189 w Szerszeniach i część działki nr 43 w Turnie Małej, pod zabudowę mieszkaniową jednorodzinną z dopuszczeniem usług i rzemiosła nieuciążliwego usług nieuciążliwych - działka nr 185 w Rogawce, pod eksploatację kruszyw - działki nr 147/3, 147/6, 147/7 w Krupicach, działki nr 45/4, 45/5, 45/6 w Rogawce, pod zalesienie - działka nr 59 w Wyromiejkach i działka 270 w Kłopotach Bujnach, wynikające z uwzględnienia wniosków złożonych przez inwestorów i mieszkańców gminy.

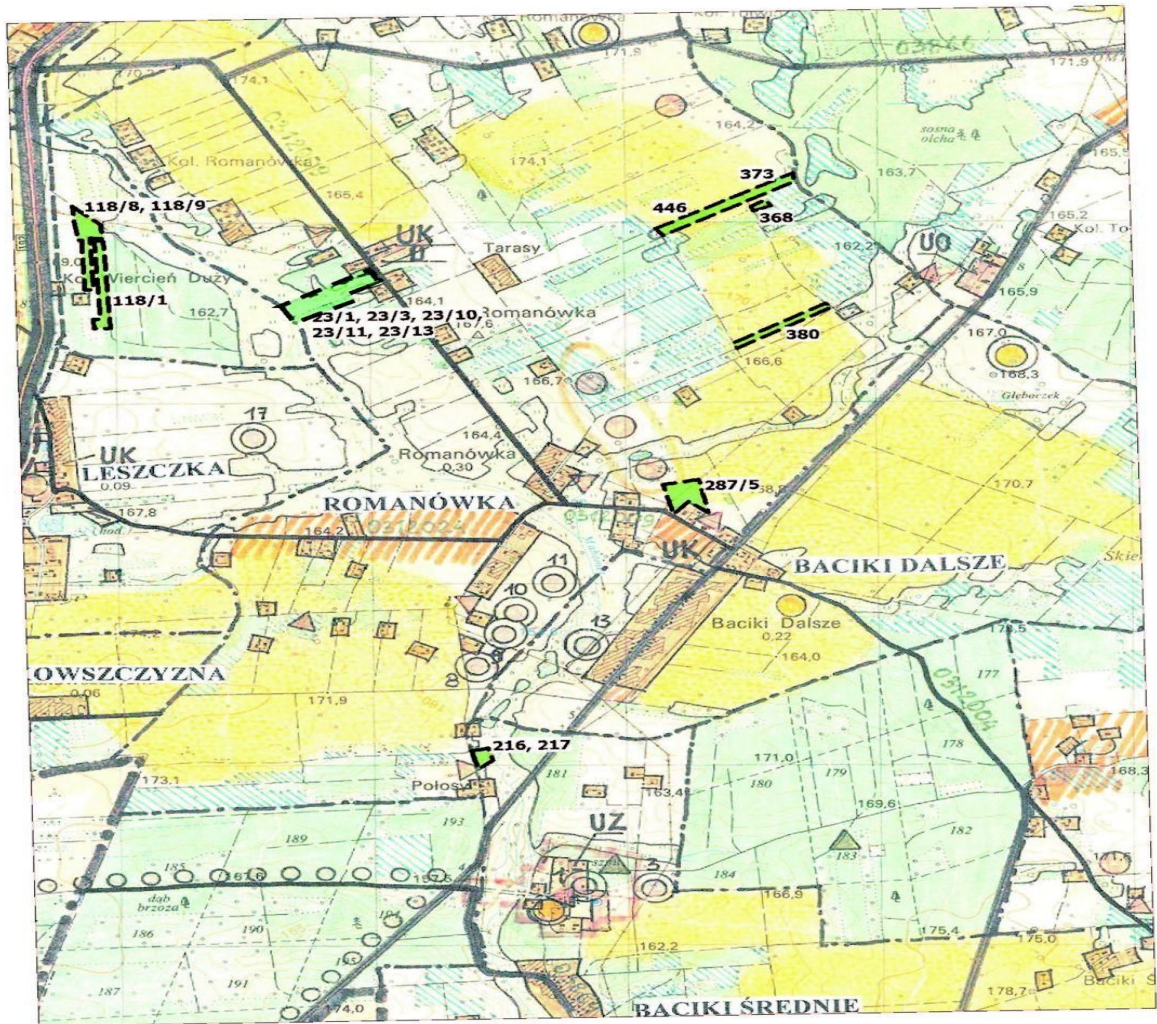
Załącznik Nr 1 do Uchwały Nr XII/137/2012  
Rady Gminy Siemiatycze  
z dnia 27 września 2012 r.



 Granice obszaru objętego zmianą studium



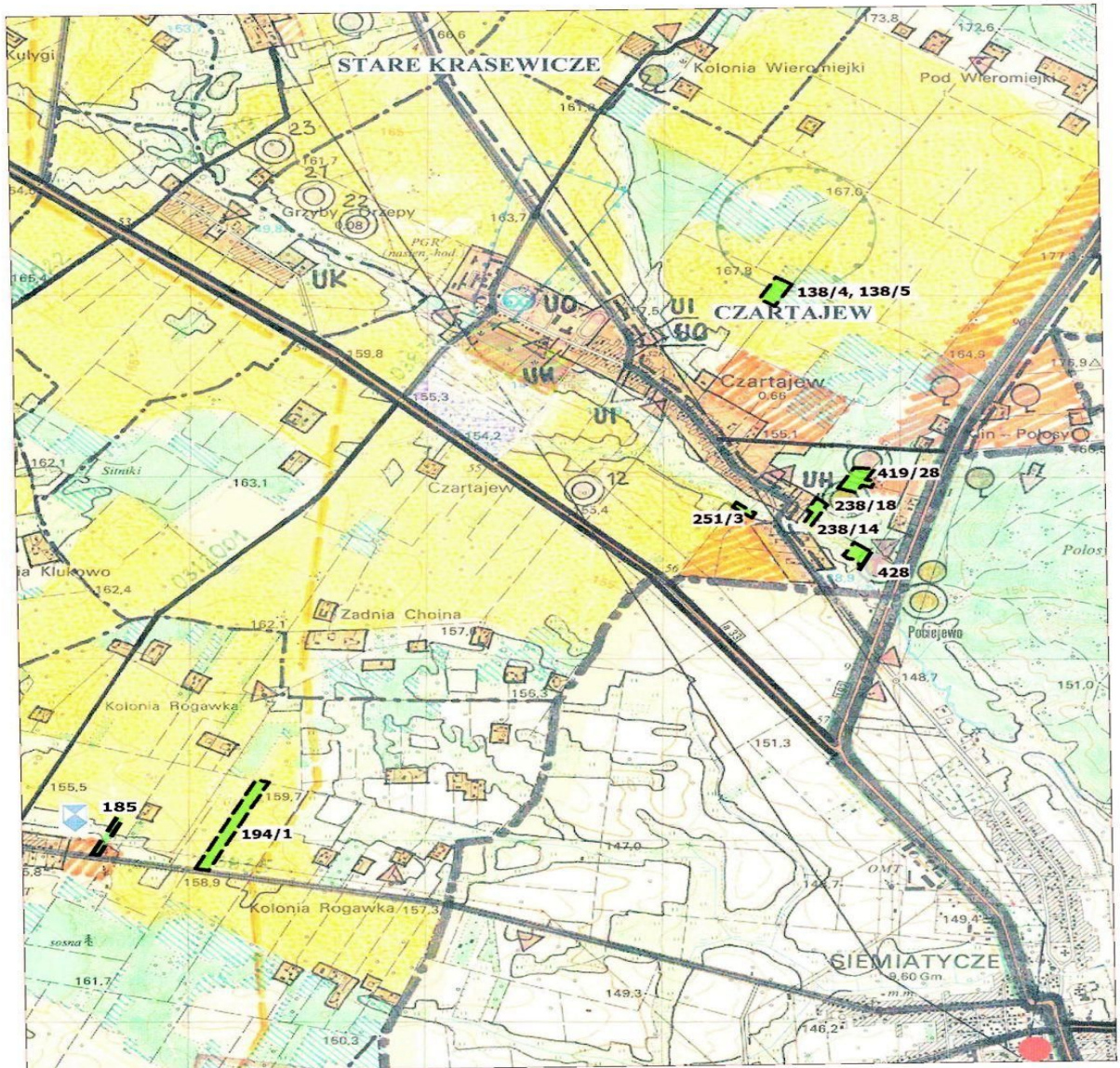
Załącznik Nr 2 do Uchwały Nr XII/137/2012  
Rady Gminy Siemiatycze  
z dnia 27 września 2012 r.



 Granice obszaru objętego zmianą studium



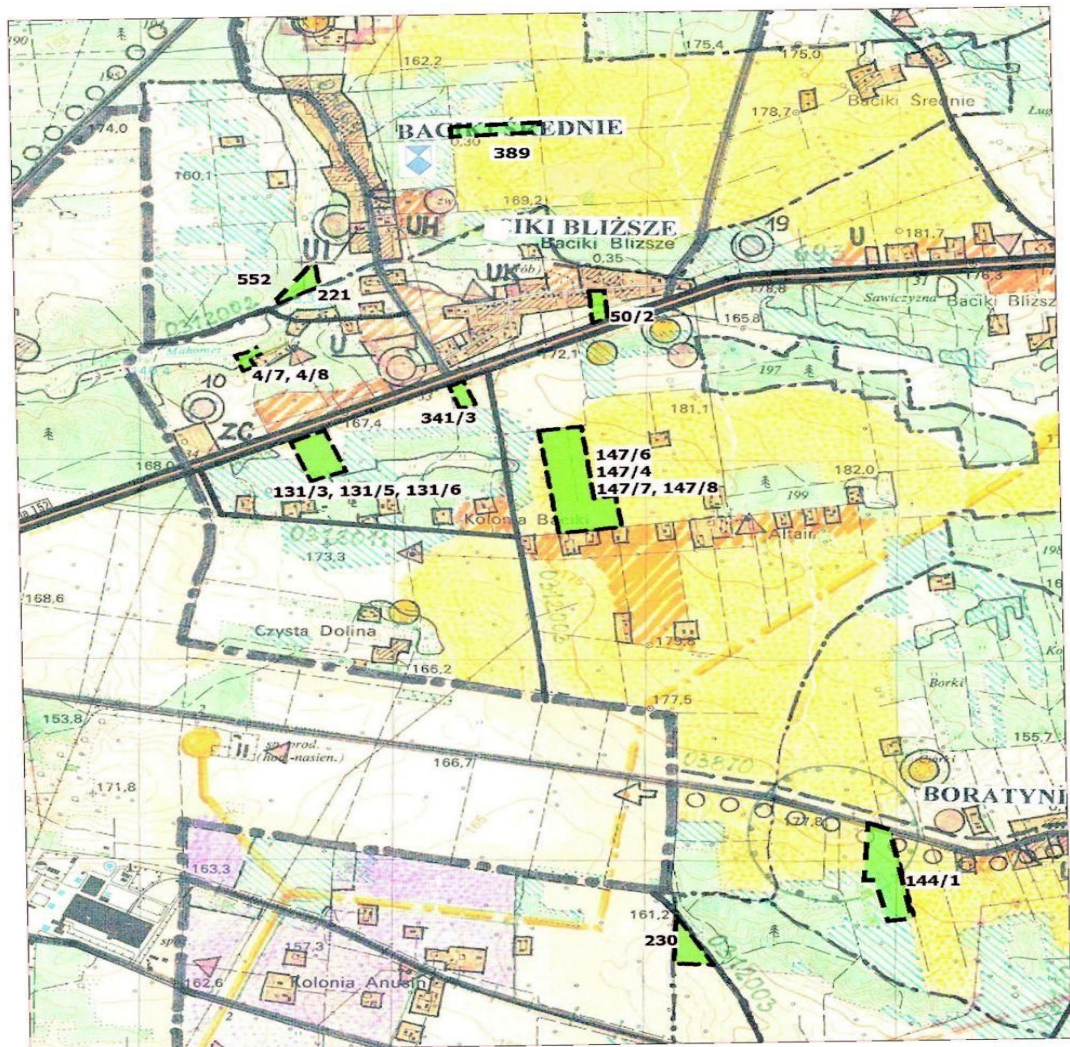
Załącznik Nr 3 do Uchwały Nr XII/137/2012  
Rady Gminy Siemiatycze  
z dnia 27 września 2012 r.



Granice obszaru objętego zmianą studium



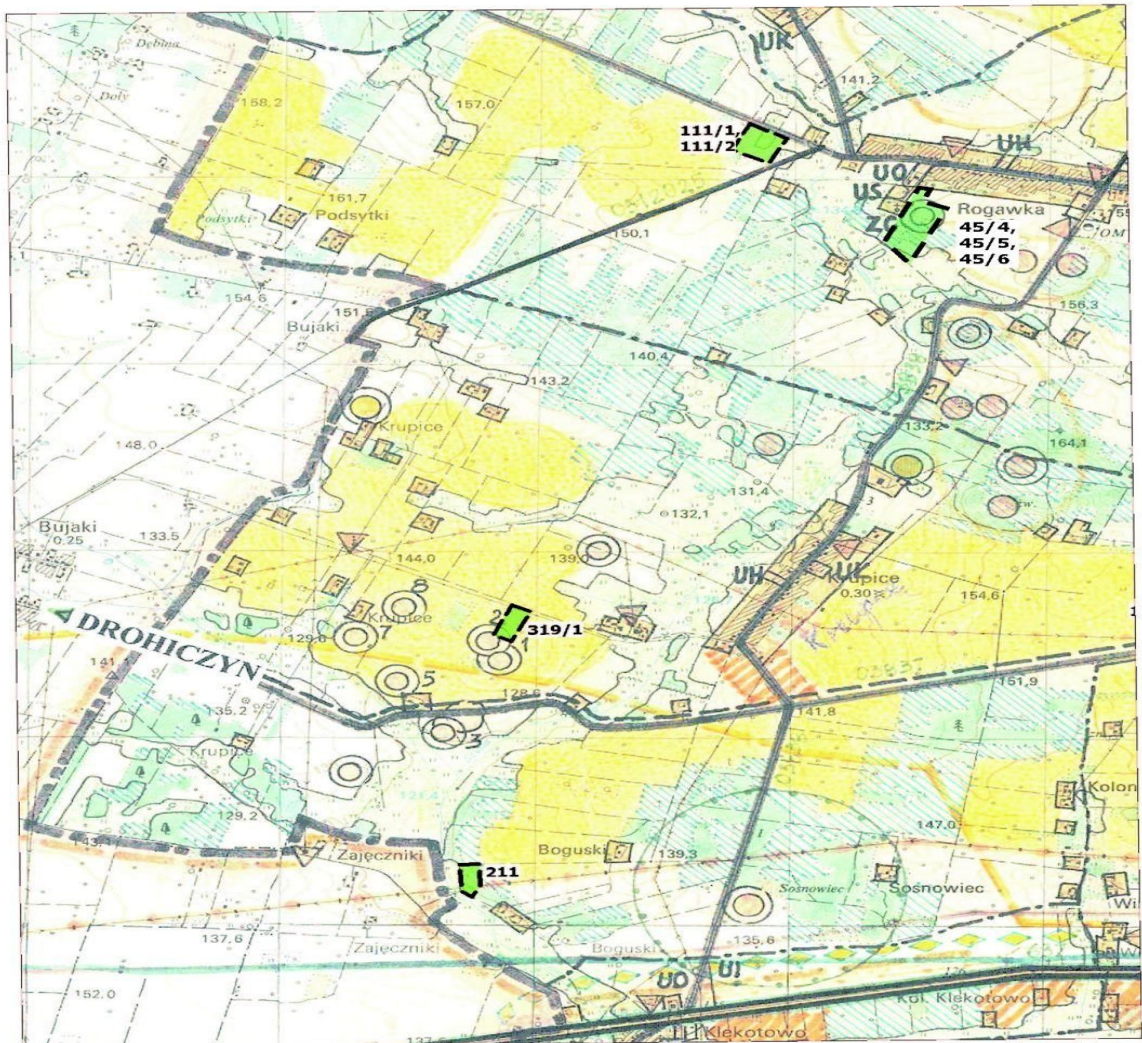
Załącznik Nr 4 do Uchwały Nr XII/137/2012  
Rady Gminy Siemiatycze  
z dnia 27 września 2012 r.



Granice obszaru objętego zmianą studium



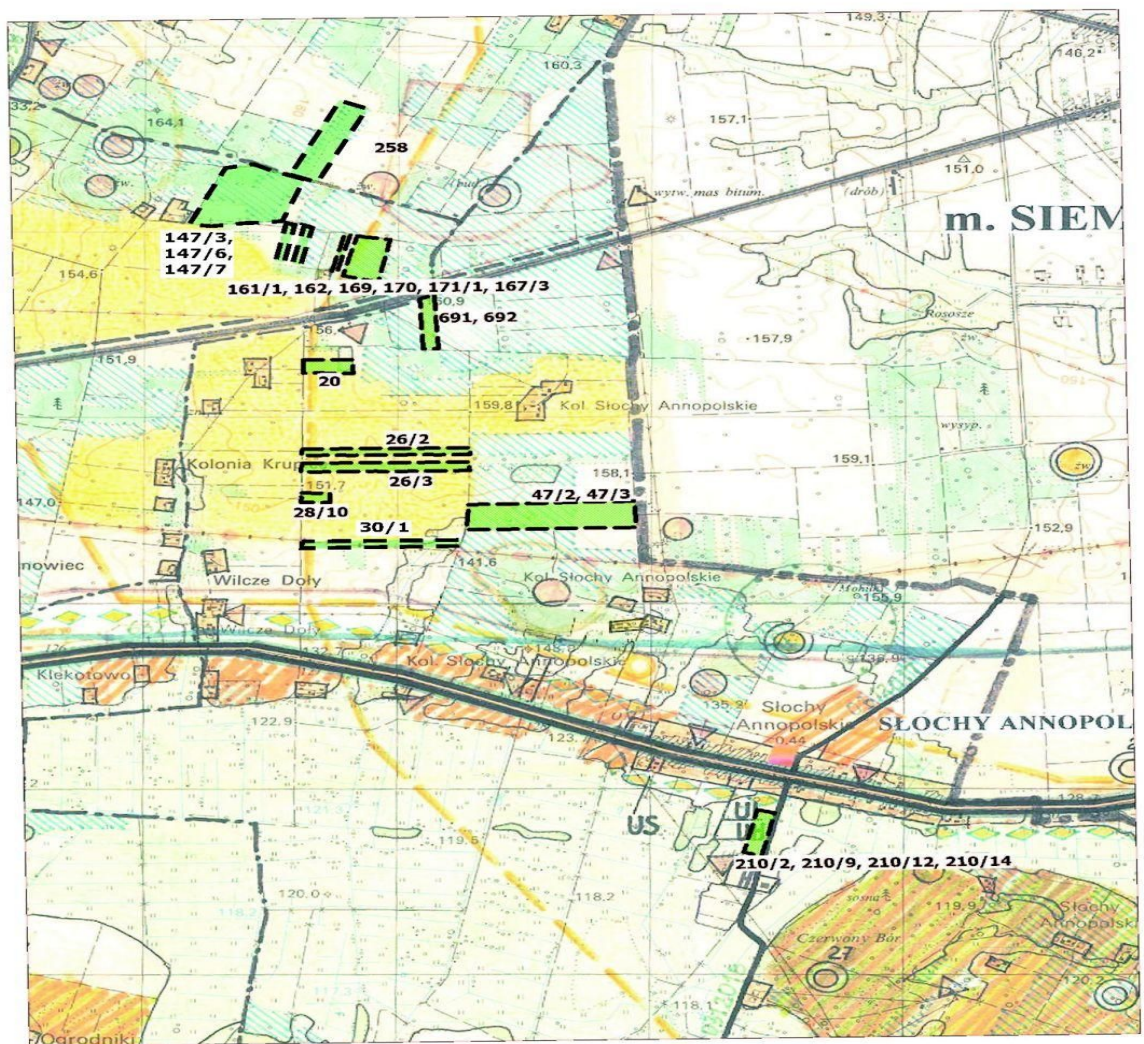
Załącznik Nr 5 do Uchwały Nr XII/137/2012  
Rady Gminy Siemiatycze  
z dnia 27 września 2012 r.



Granice obszaru objętego zmianą studium



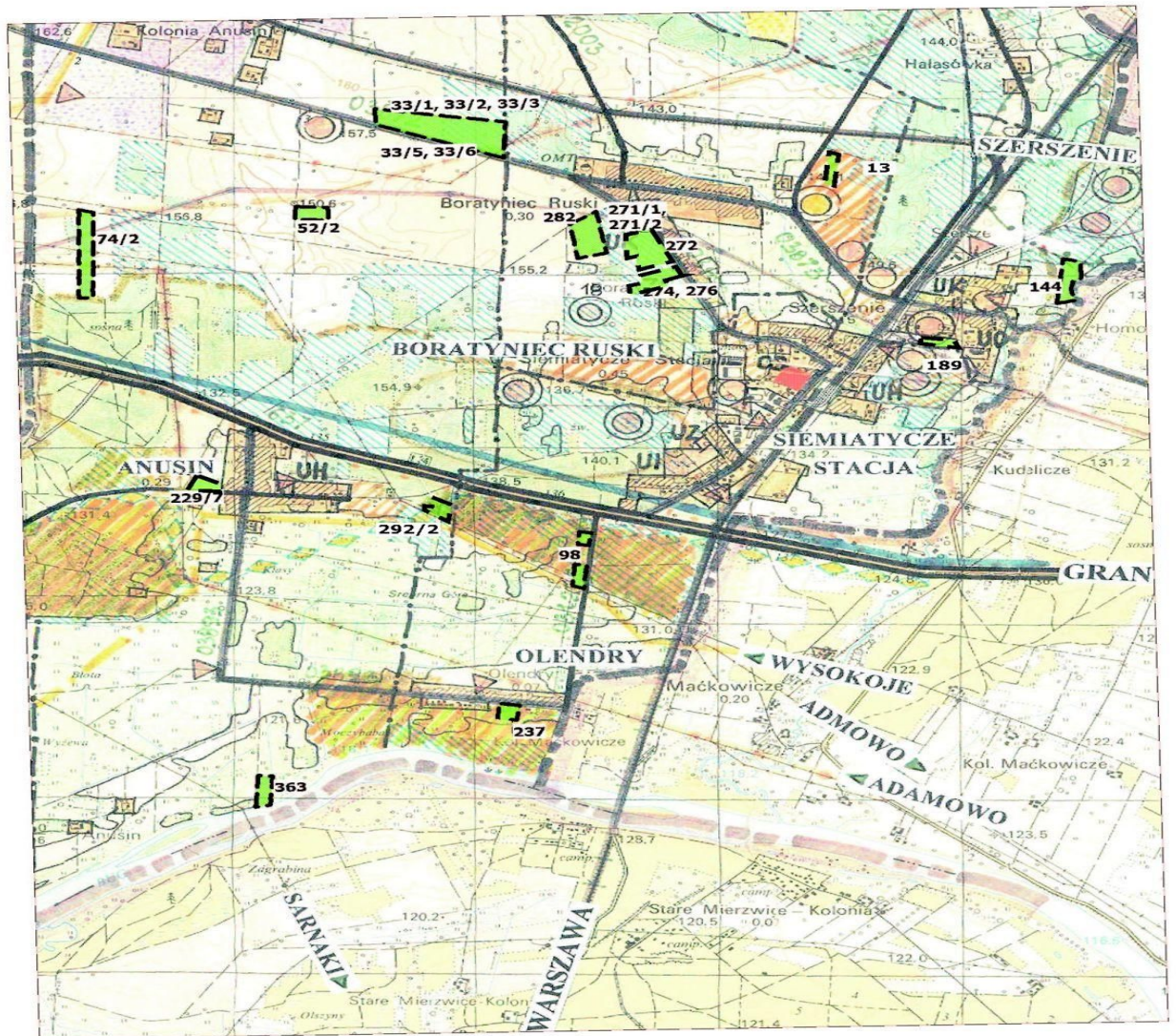
Załącznik Nr 6 do Uchwały Nr XII/137/2012  
Rady Gminy Siemiatycze  
z dnia 27 września 2012 r.



Granice obszaru objętego zmianą studium



Załącznik Nr 7 do Uchwały Nr XII/137/2012  
Rady Gminy Siemiatycze  
z dnia 27 września 2012 r.



 Granice obszaru objętego zmianą studium

Załącznik Nr 8 do Uchwały Nr XII/137/2012  
Rady Gminy Siemiatycze  
z dnia 27 września 2012 r.



Granice obszaru objętego zmianą studium