

**UCHWAŁA NR XVIII/194/2013
RADY GMINY SIEMIATYCZE**

z dnia 30 lipca 2013 r.

w sprawie zaliczenia drogi do kategorii dróg gminnych oraz ustalenia jej przebiegu.

Na podstawie art. 7 ust. 2 i 3 ustawy z dnia 21 marca 1985 roku o drogach publicznych (Dz.u. z 2007 roku Nr 19 poz.115, Nr 23, poz.136, Nr 192, poz.1381, z 2008r. Nr 54, poz.326, Nr 218, poz.1391,Nr 227, poz.1505, z 2009r. Nr 19, poz.100,101, Nr86, poz.720, Nr168, poz.1323, z 2010 r.Nr 106, poz.675, Nr152, poz.1018), po zasięgnięciu opinii Zarządu Powiatu Siemiatyckiego uchwala się, co następuje:

§ 1. 1. Zaliczyć do kategorii dróg gminnych drogę: od drogi powiatowej 1732 B obejmującą działkę nr geod. 393 położoną na gruntach wsi Wólka Nadbużna.

2. Zaliczyć do kategorii dróg gminnych drogę: od drogi lokalnej nr. geod. 393 do rzeki Bug, obejmująca działkę nr geod. 407 we wsi Wólka Nadbużna.

§ 2. Szczegółowe położenie i przebieg dróg oznaczony jest na mapie stanowiącej załącznik Nr 1 i 2 do niniejszej uchwały.

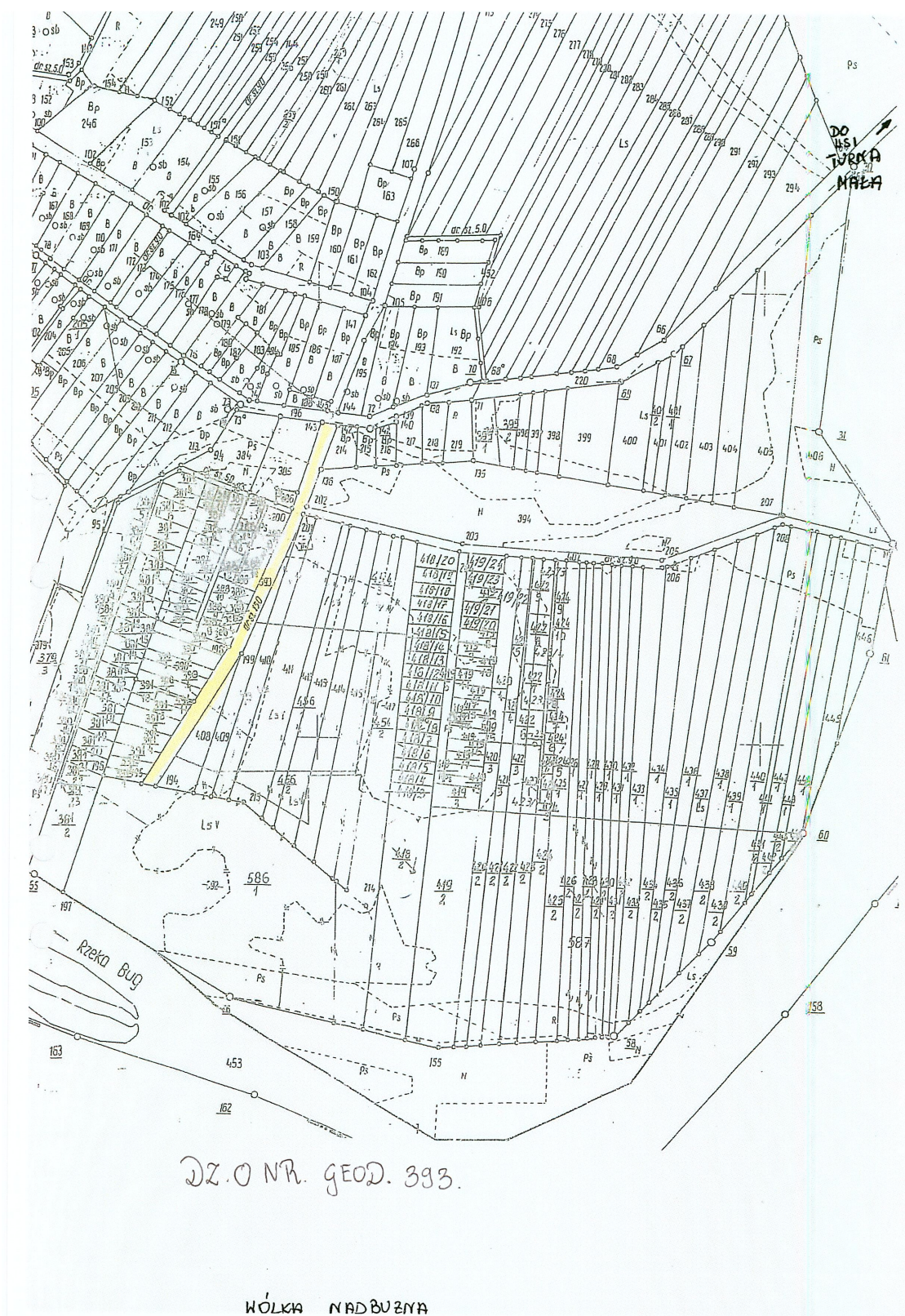
§ 4. Wykonanie uchwały powierza się Wójtowi Gminy.

§ 5. Uchwała wchodzi w życie po upływie 14 dni od dnia ogłoszenia w Dzienniku Urzędowym Województwa Podlaskiego.

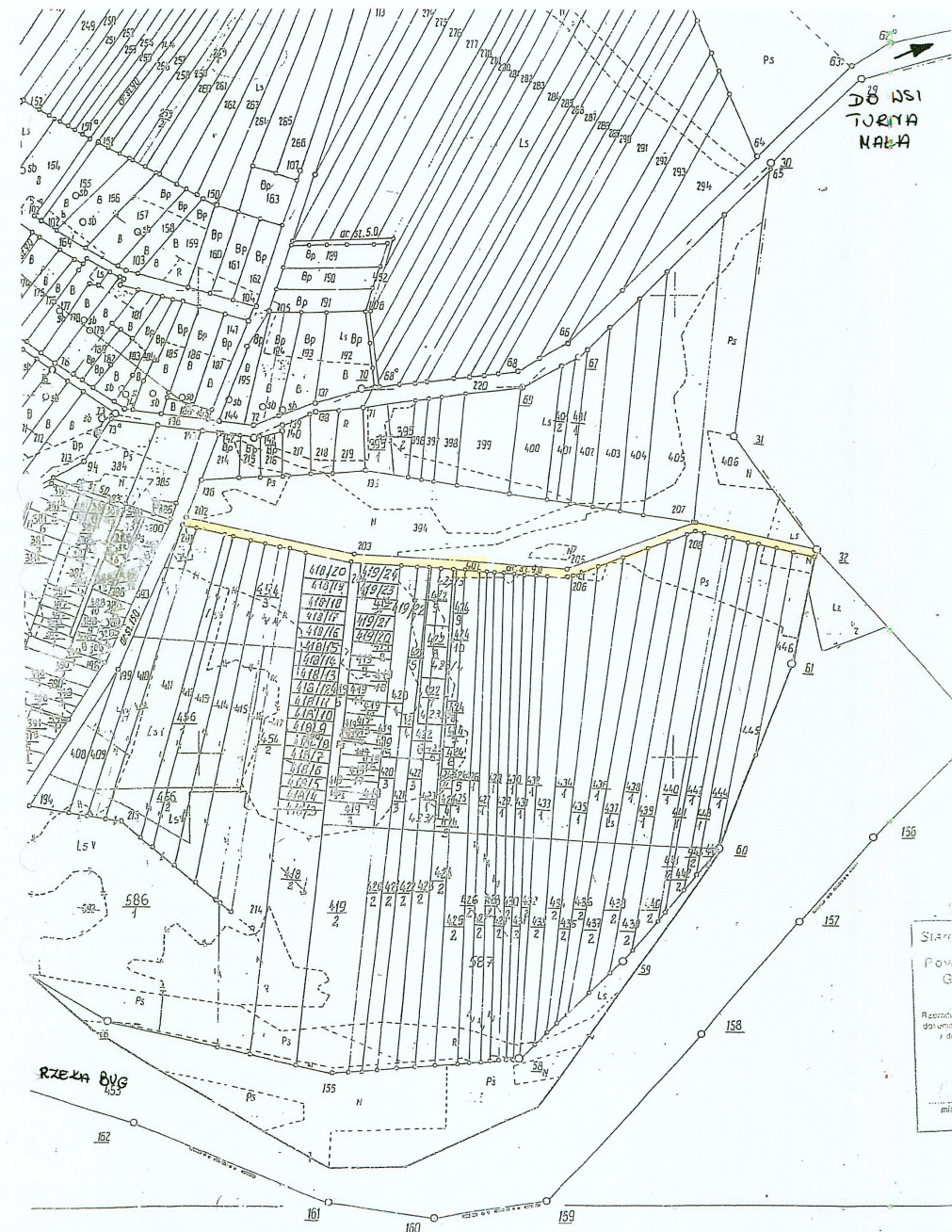
Przewodniczący

Andrzej Zbigniew Sycewicz

Załącznik Nr 1 do Uchwały Nr XVIII/194/2013
Rady Gminy Siemiatycze
z dnia 30 lipca 2013 r.



Załącznik Nr 2 do Uchwały Nr XVIII/194/2013
Rady Gminy Siemiatycze
z dnia 30 lipca 2013 r.



DZ. O NR. GEOD. 407.

WÓŁKA NADBUŻANA