

**UCHWAŁA NR XXIII/244/2014**  
**RADY GMINY SIEMIATYCZE**

z dnia 17 czerwca 2014 r.

**w sprawie zaliczenia dróg do kategorii dróg gminnych oraz ustalenia ich przebiegu.**

Na podstawie art. 7 ust. 2 i 3 ustawy z dnia 21 marca 1985 roku o drogach publicznych (Dz. U z 2013 r., poz. 260, poz. 843, poz.1446, poz.1543) po zasięgnięciu opinii Zarządu Powiatu Siemiatyckiego uchwala się, co następuje:

**§ 1.** Zaliczyć do kategorii dróg gminnych, niżej wymienione drogi położone na terenie gminy Siemiatycze:

- 1) Od drogi gminnej nr 109515B do drogi powiatowej nr 1721B, obejmująca działkę nr geod. 15 położona na gruntach wsi Zalesie, zgodnie z załącznikiem nr 1.
- 2) Od drogi wojewódzkiej nr 690 do drogi powiatowej 1730B obejmująca działki nr geod. 259, 260 obręb Cecele oraz nr geod. 303 obręb Kułygi, zgodnie z załącznikiem nr 2.
- 3) Od drogi wojewódzkiej nr 690 do drogi powiatowej 1720B obejmująca działkę nr geod. 301/2 obręb Kułygi, zgodnie z załącznikiem nr 3.
- 4) Od drogi powiatowej nr 1710B do drogi gminnej nr 109489B obejmująca działkę nr geod. 138 obręb Krasewice Stare, zgodnie z załącznikiem nr 4.
- 5) Od drogi gminnej nr 109486B do drogi gminnej nr 109489B obejmująca działki nr geod. 140, 143 obręb Krasewice Stare, nr geod. 153 obręb Wiercień Mały, zgodnie z załącznikiem nr 5.
- 6) Od drogi krajowej nr 19 do drogi gminnej nr 109486B; obejmująca działkę nr geod. 81 obręb Wiercień Mały, zgodnie z załącznikiem nr 6.
- 7) Od drogi powiatowej 1718B do drogi gminnej 109479B, obejmująca działki nr geod. 258, 256, 274 obręb Romanówka, zgodnie z załącznikiem nr 7.
- 8) Anusin- Boratyniec Ruski: od drogi wojewódzkiej nr 640 do drogi powiatowej nr 1763B obejmująca działki: nr geod. 421 obręb Anusin, nr geod. 268 obręb Boratyniec Ruski, zgodnie z załącznikiem nr 8.
- 9) Od drogi powiatowej nr 1763B do drogi lokalnej nr geod. 285, obejmująca działki nr geod. 267, 317, 309 obręb Boratyniec Ruski, zgodnie z załącznikiem nr 9.
- 10) Od drogi powiatowej nr 1763B do miejscowości Siemiatycze-Stacja, obejmująca działki nr geod. 156 obręb Siemiatycze-Stacja, 285 obręb Boratyniec Ruski, zgodnie z załącznikiem nr 10.

**§ 2.** Wykonanie uchwały powierza się Wójtowi Gminy.

**§ 3.** Uchwała wchodzi w życie po upływie 14 dni od dnia ogłoszenia w Dzienniku Urzędowym Województwa Podlaskiego.

Przewodniczący

**Andrzej Zbigniew Sycewicz**

Załącznik Nr 1 do Uchwały Nr XXIII/244/2014  
Rady Gminy Siemiatycze  
z dnia 17 czerwca 2014 r.





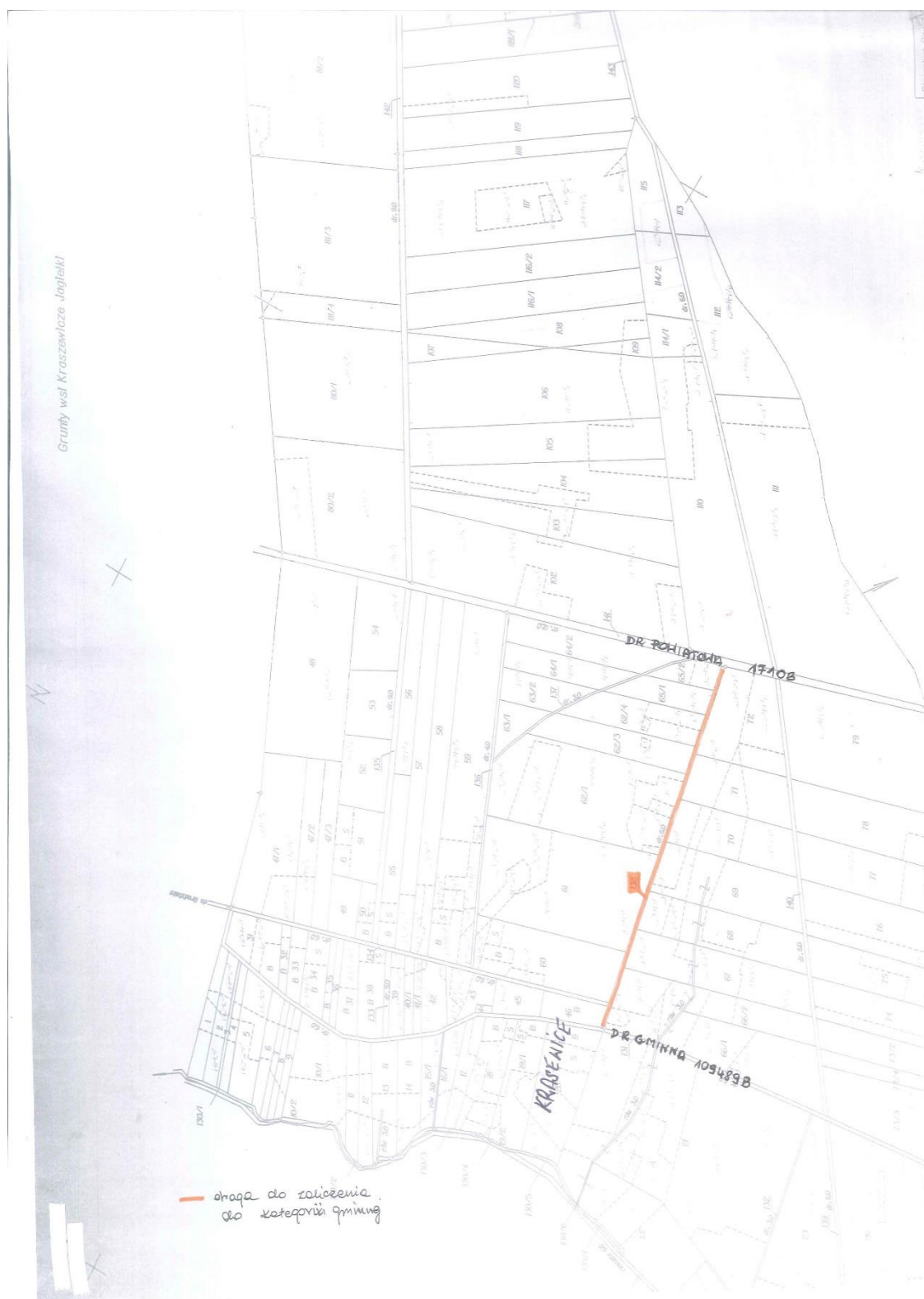
Załącznik Nr 3 do Uchwały Nr XXIII244/2014  
Rady Gminy Siemiatycze  
z dnia 17 czerwca 2014 r.



Załącznik Nr 4 do Uchwały Nr XXIII/244/2014

Rady Gminy Siemiatycze

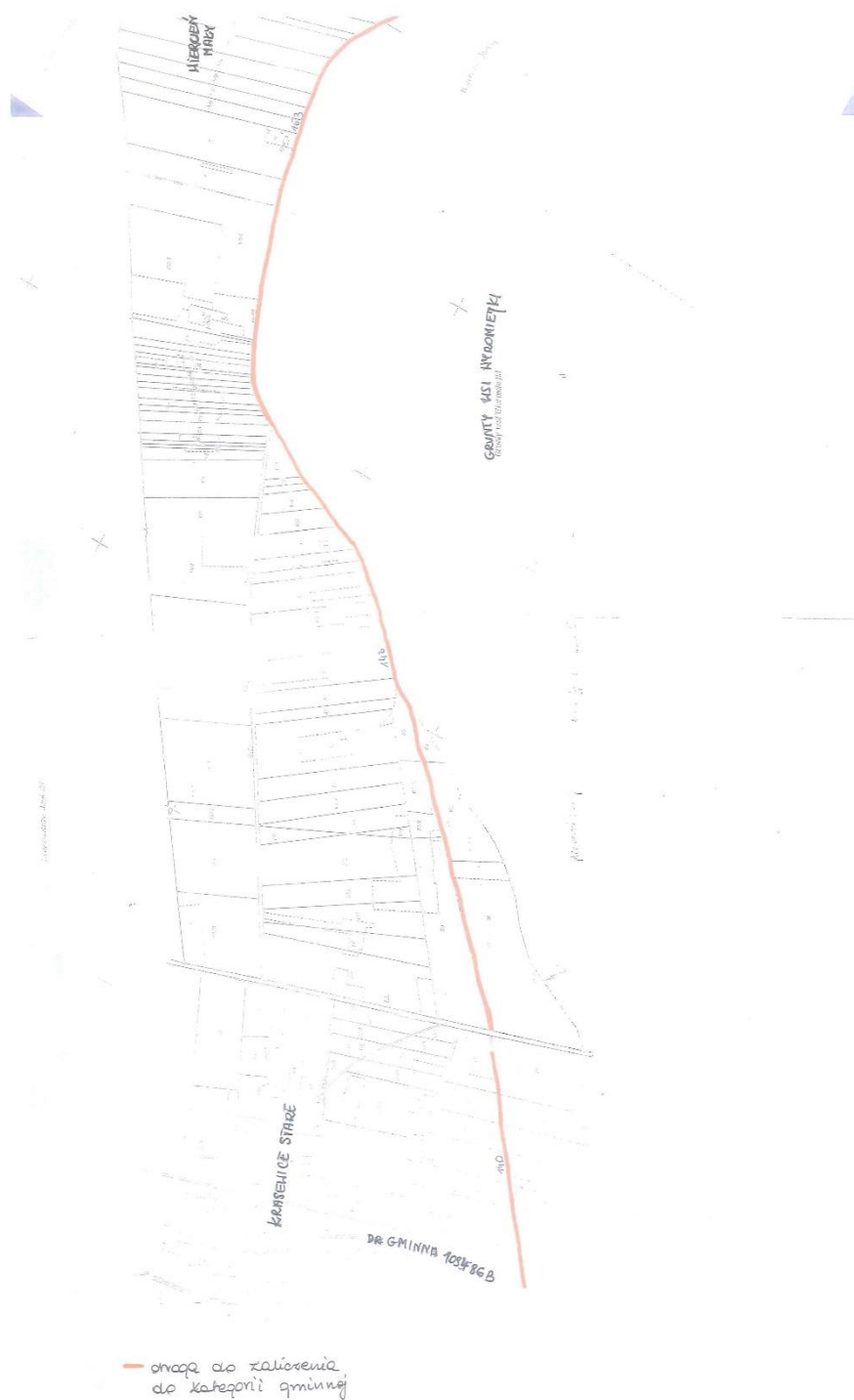
z dnia 17 czerwca 2014 r.



Załącznik Nr 5 do Uchwały Nr XXIII244/2014

Rady Gminy Siemiatycze

z dnia 17 czerwca 2014 r.

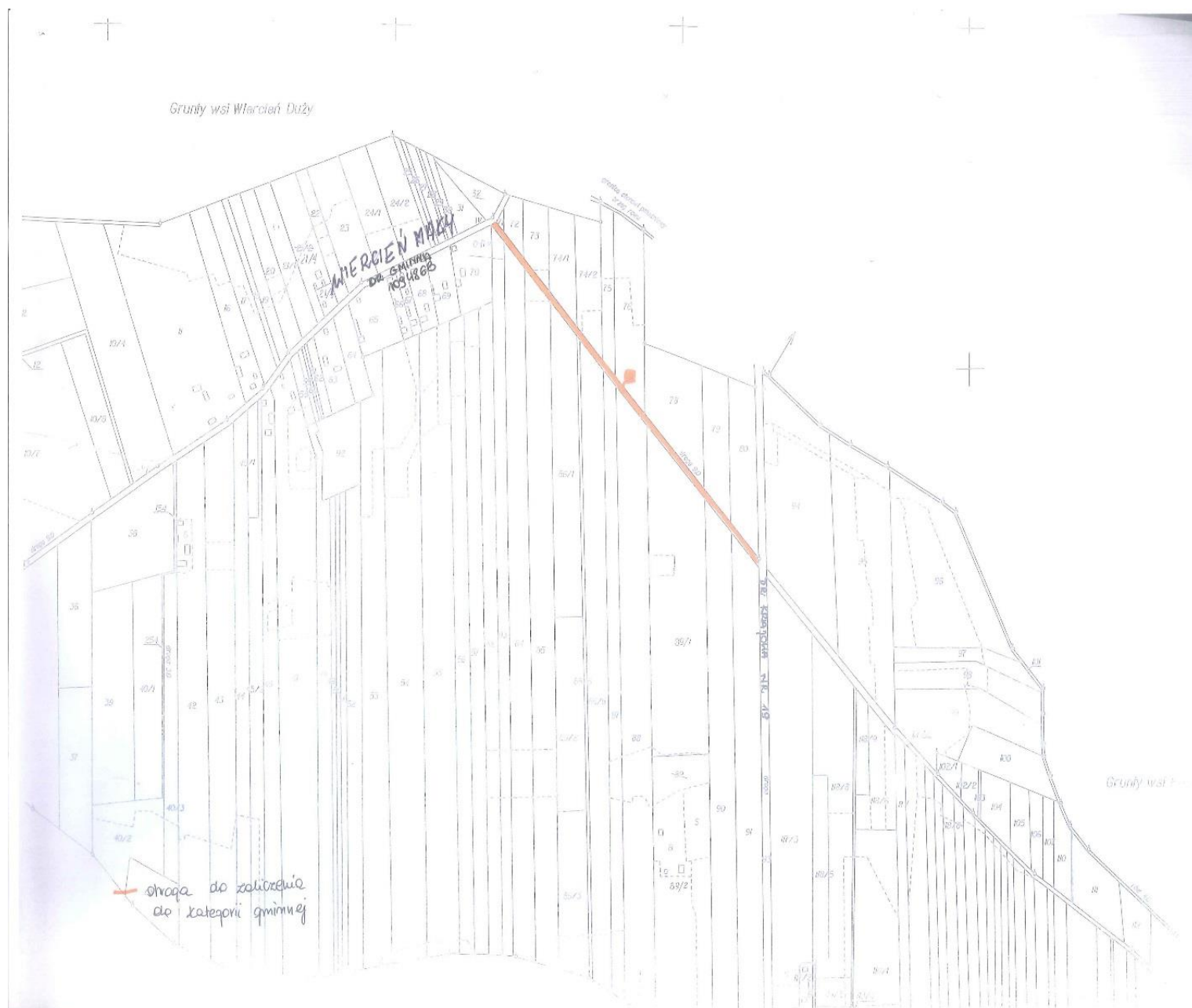




Załącznik Nr 6 do Uchwały Nr XXIII244/2014

Rady Gminy Siemiatycze

z dnia 17 czerwca 2014 r.



Baciki Dalsze

Załącznik Nr 7 do Uchwały Nr XXIII/244/2014  
Rady Gminy Siemiatycze  
z dnia 17 czerwca 2014 r.



— droga do zaliczenia  
do kategorii gminnej



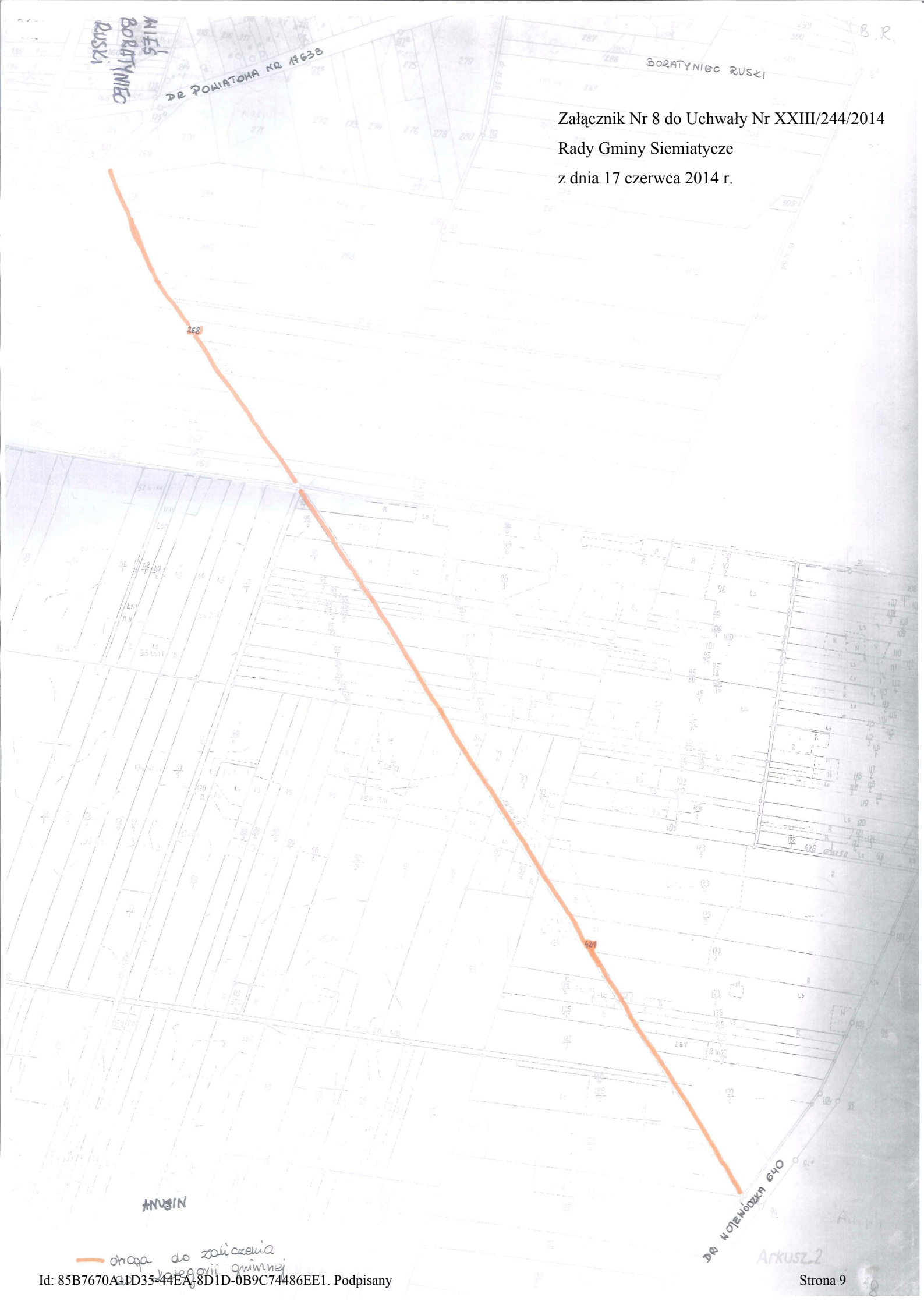
B.R.

MIĘS  
BORATYNIEC  
RUSKI

DR POWIATOWA NR 1763B

BORATYNIEC RUSKI

Załącznik Nr 8 do Uchwały Nr XXIII/244/2014  
Rady Gminy Siemiatycze  
z dnia 17 czerwca 2014 r.



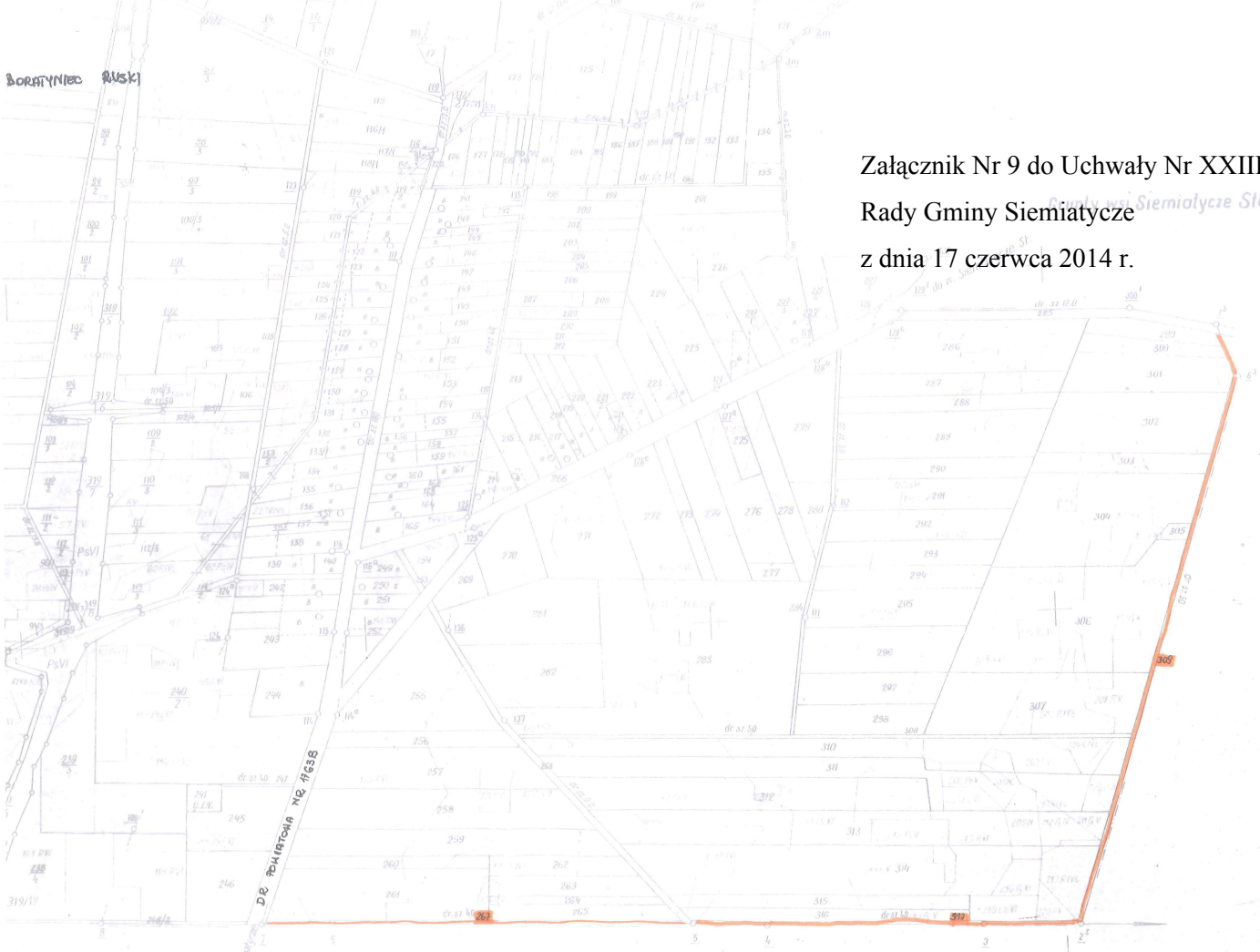
— droga do zaliczenia  
kategorii gminnej

DR POWIATOWA 640

Arkusz 2

BORATYNIEC (Wsk)

Załącznik Nr 9 do Uchwały Nr XXIII/244/2014  
Rady Gminy Siemiatycze  
z dnia 17 czerwca 2014 r.



— droga do załączenia  
do kategorii gminnej

Załącznik Nr 10 do Uchwały Nr XXIII/244/2014  
Rady Gminy Siemiatycze  
z dnia 17 czerwca 2014 r.

