

**UCHWAŁA NR XII/93/2016**  
**RADY GMINY SIEMIATYCZE**

z dnia 27 czerwca 2016 r.

**w sprawie przystąpienia do sporządzenia zmiany miejscowego planu zagospodarowania przestrzennego gminy Siemiatycze**

Na podstawie art. 18 ust. 2, pkt 5 ustawy z dnia 8 marca 1990 r. o samorządzie gminnym (Dz. U. z 2016 r. poz. 446) oraz art. 14 ust. 1 i art. 27 ustawy z dnia 27 marca 2003 r. o planowaniu i zagospodarowaniu przestrzennym (Dz. U. z 2015 r. poz. 199 z późn. zm.), uchwala się, co następuje:

**§ 1.1** Przystępuje się do sporządzenia zmiany miejscowego planu zagospodarowania przestrzennego gminy Siemiatycze, uchwalonego uchwałą Nr XV/106/2000 Rady Gminy Siemiatycze z dnia 25 października 2000 r. (Dz. Urz. Woj. Podl. Nr 30, poz. 468, zm. z 2002 r. Nr 72, poz. 1450, z 2003 r. Nr 80, poz. 1543, z 2004 r. Nr 87, poz. 1305, z 2010 r. Nr 109, poz. 1608 z 2014 r., poz. 2632).

**2. Zmiana planu obejmuje :**

- 1) przeznaczenie pod powierzchnią eksploatację surowców mineralnych działek lub ich części nr geodezyjny 260/6, 261/1, 261/2 we wsi Rogawka (Zał. Nr 1);
- 2) przeznaczenie pod tereny rolne działek nr geodezyjny 54, 55 we wsi Krasewice Czerepy (Zał. Nr 2);
- 3) przeznaczenie pod zabudowę mieszkaniową jednorodzinną, z dopuszczeniem usług i rzemiosła nieuciążliwego działek lub ich części nr geodezyjny we wsiach:
  - a) Krupice: 859 (Zał. Nr 1),
  - b) Słochy Annopolskie: 38/1, 41/5, 41/10 (Zał. Nr 1),
  - c) Lachówka: 46/2, 47/2 (Zał. Nr 2);
  - d) Wólka Nadbużna: 197/2 (Zał. Nr 3),
  - e) Czartajew: 265/1, 265/4 (Zał. nr 4), 98/16 (Zał. Nr 5), 238/20, 238/21, 238/22 (Zał. Nr 6),
  - f) Laskowszczyzna: 55 (Zał. Nr 6),
  - g) Anusin: 276/7, 276/8, 276/9, 287/4 (Zał. Nr 7), 55/2, 32/1 (Zał. Nr 8),
  - h) Baciki Średnie: 544, (Zał. Nr 9), 261/2, (Zał. Nr 10), 9, 51/13, 55/2, 57 (Zał. Nr 11),
  - i) Baciki Bliższe: 45, 57, 56/2, 62/2 (Zał. 12), 341/2 (Zał. Nr 10),
  - j) Rogawka: 149/2, 191/2 (Zał. Nr 13), 82/1 (Zał. Nr 14),
  - k) Turna Duża: 269/2, 269/3, 269/4 (Zał. Nr 15),
  - l) Wiercień Mały: 17 (Zał. Nr 16),
  - m) Olendry: 98, 100/3 (Zał. Nr 17),
  - n) Boratyniec Ruski: 213 (Zał. Nr 18),
  - o) Ogrodniki: 232 (Zał. Nr 19),
  - p) Szerszenie: 201 (Zał. nr 22);
- 4) przeznaczenie pod zalesienie działek lub ich części nr geodezyjny we wsiach:
  - a) Wiercień Mały: 120/1, 102/1, 104, 105, 113, 114, 115, 147/3, 147/5 (Zał. Nr 16);
  - b) Tołwin: 131, 122/1, 122/2, 122/3 (Zał. Nr 20),
  - c) Kajanka: 63/5 (Zał. Nr 21);
- 5) przeznaczenie pod usługi, rzemiosło przemysł z dopuszczeniem zabudowy mieszkaniowej jednorodzinnej działki lub ich części nr we wsiach:
  - a) Czartajew 133/7, 265/5 (Zał. Nr 4), 534 (Zał. Nr 6),
  - b) Romanówka: 207 (Zał. Nr 23)

- c) Wierceń Duży: 44/16 (Załącznik Nr 16)
  - d) Baciki Bliższe: 149/2 (Załącznik Nr 12)
  - e) Słochy Annopolskie: 54/4 (Załącznik Nr 24);
  - 6) przeznaczenie pod zabudowę przemysłową, składową, usługową, magazynową działek nr geodezyjny we wsiach:
    - a) Wierceń Mały: 94/1 (Załącznik Nr 16),
    - b) Siemiatycze Stacja: 335 (Załącznik Nr 22);
  - 7) przeznaczenie pod zabudowę zagrodową działek lub ich części nr geodezyjny 149/4, 221/6 wsi Czartajew (Załącznik Nr 4);
  - 8) przeznaczenie pod urządzenia Odnawialnych Źródeł Energii w postaci elektrowni fotowoltaicznych działek lub ich części nr geodezyjny we wsiach:
    - a) Kłopoty Bujny: 55 (Załącznik Nr 25),
    - b) Kłopoty Stanisławy: 133, 134 (Załącznik Nr 25);
  - 9) aktualizację zapisu w § 20 ust. 5 w nawiązaniu do ust 2 w zakresie odprowadzania ścieków;
  - 10) uchylenie zapisu dotyczącego § 21 ust. 11 w zakresie poszerzenia pasów dróg publicznych;
  - 11) uchylenie zapisu w § 28 ust. 6 pkt 1 w zakresie zmniejszenia powierzchni na cele nieleśne, bez zmiany planu.
- § 2.** Określony w § 1 zakres zmiany planu może ulec:
- 1) zmniejszeniu w wyniku stwierdzenia w trakcie procesu planistycznego braku prawnych możliwości ich dokonania;
  - 2) zmianie lub uszczegółowieniu przeznaczenia terenu w dostosowaniu do indywidualnych potrzeb.
- § 3.** Integralną część niniejszej uchwały stanowią załączniki graficzne.
- § 4.** Wykonanie uchwały powierza się Wójtowi Gminy.
- § 5.** Uchwała wchodzi w życie z dniem podjęcia.

Przewodniczący

**Adam Michał Boguszewski**



Załącznik Nr 1 do Uchwały Nr XII/93/2016  
Rady Gminy Siemiatycze  
z dnia 27 czerwca 2016 r.



Obszar objęty zmianą planu



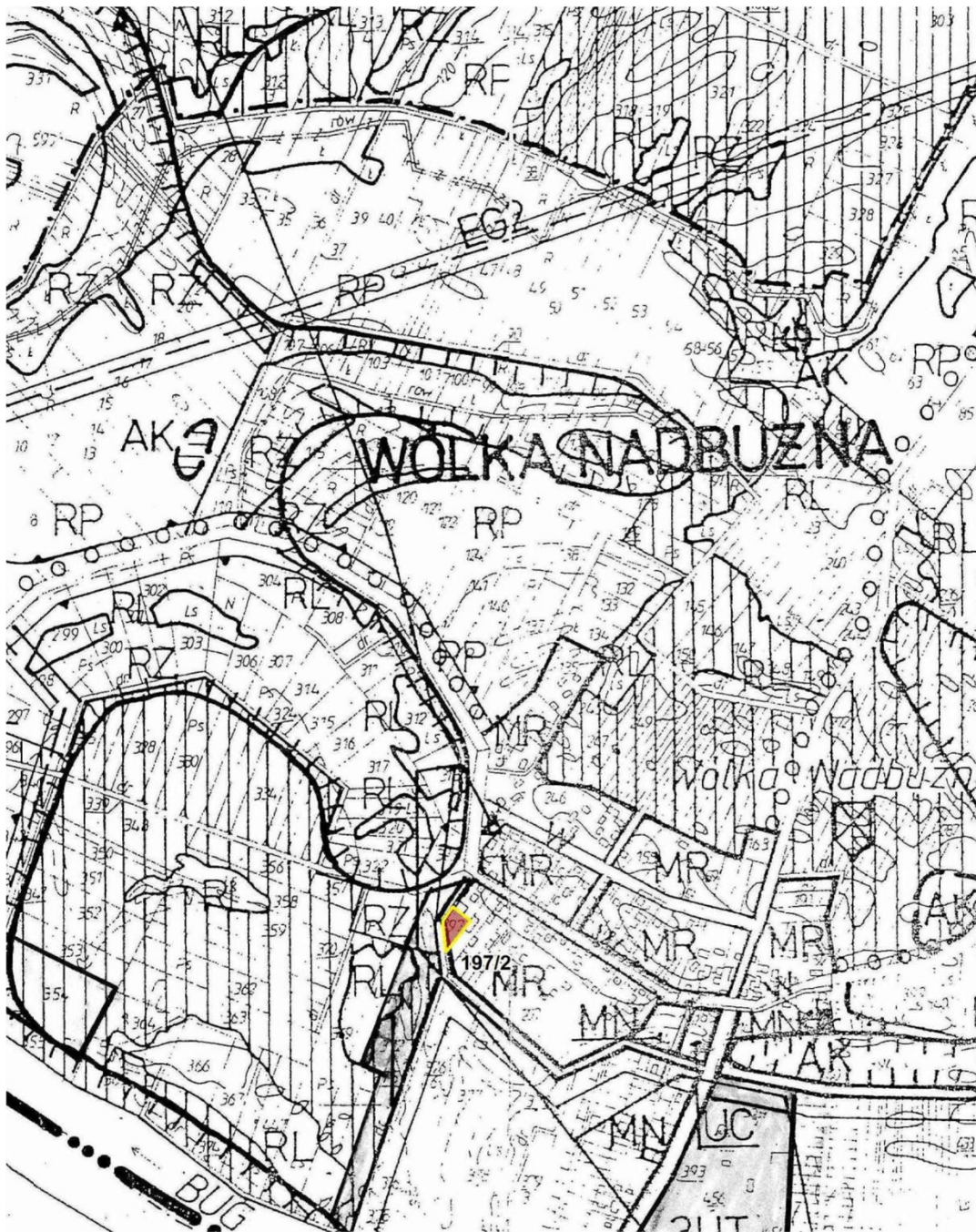


---

Strona 1



Załącznik Nr 3 do Uchwały Nr XII/93/2016  
Rady Gminy Siemiatycze  
z dnia 27 czerwca 2016 r.



Obszar objęty zmianą planu



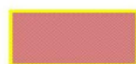
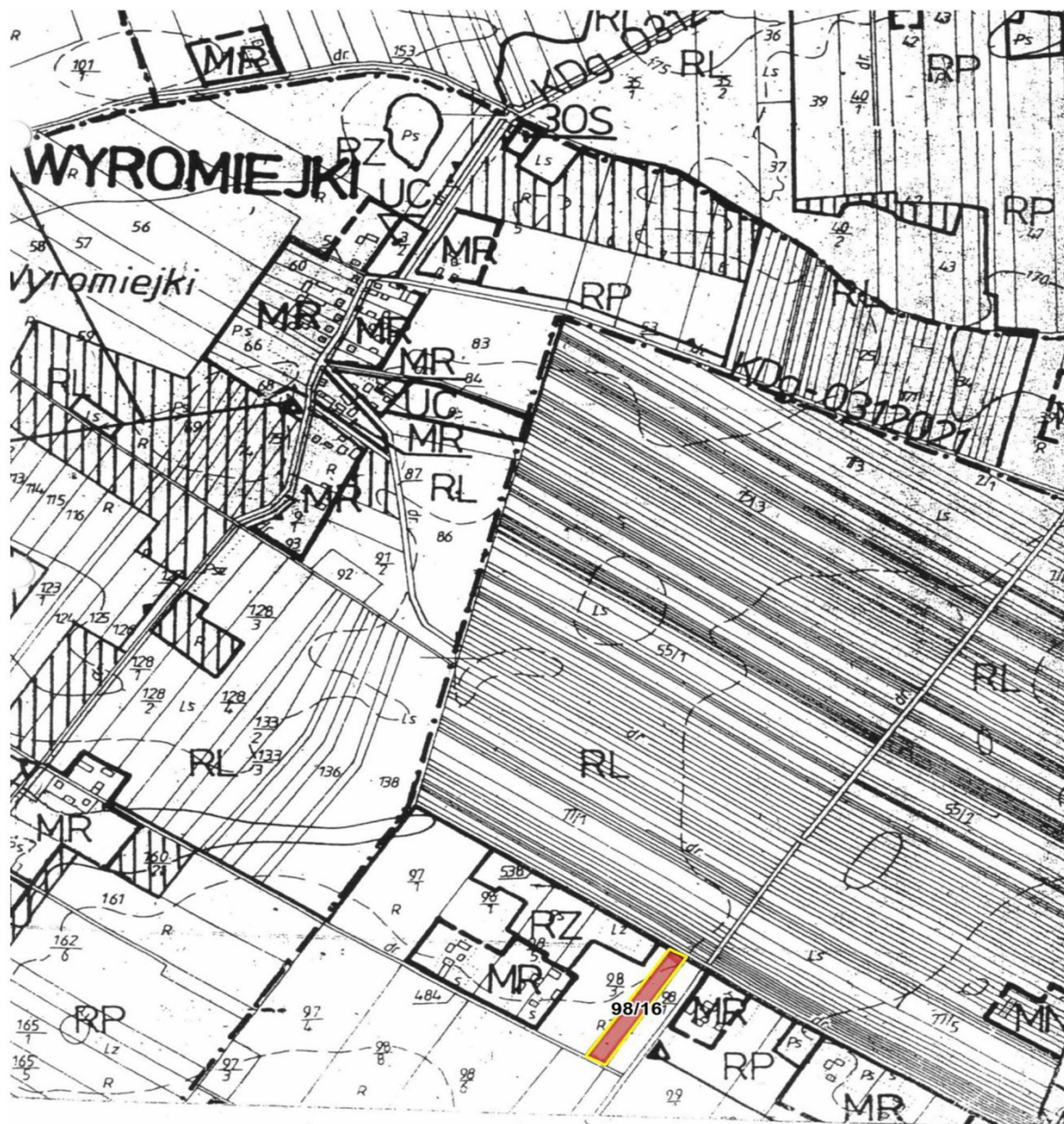
Załącznik Nr 4 do Uchwały Nr XII/93/2016  
Rady Gminy Siemiatycze  
z dnia 27 czerwca 2016 r.



Obszar objęty zmianą planu



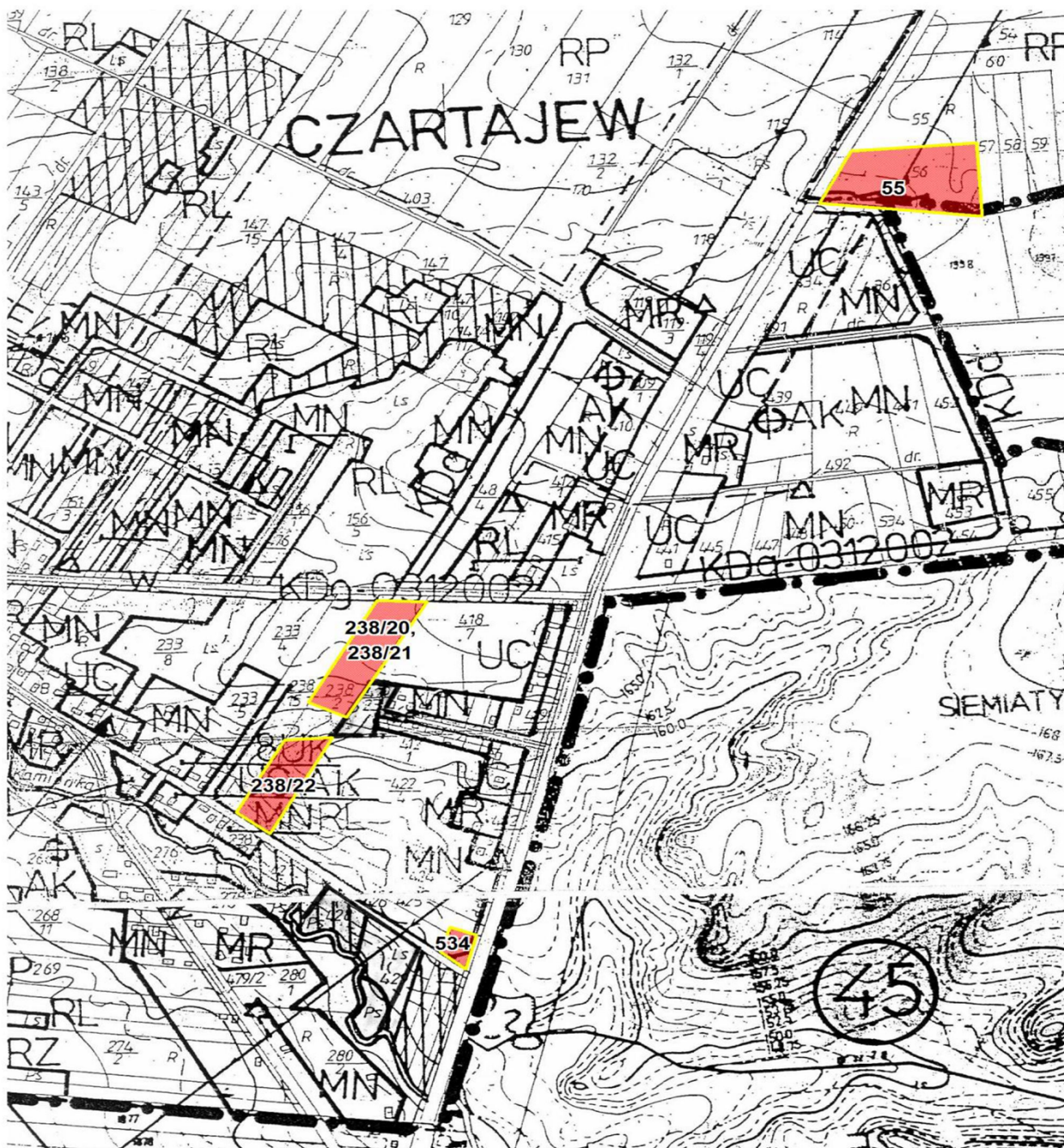
Załącznik Nr 5 do Uchwały Nr XII/93/2016  
Rady Gminy Siemiatycze  
z dnia 27 czerwca 2016 r.



Obszar objęty zmianą planu



Załącznik Nr 6 do Uchwały Nr XII/93/2016  
Rady Gminy Siemiatycze  
z dnia 27 czerwca 2016 r.



Obszar objęty zmianą planu



Załącznik Nr 7 do Uchwały Nr XII/93/2016  
Rady Gminy Siemiatycze  
z dnia 27 czerwca 2016 r.



Obszar objęty zmianą planu



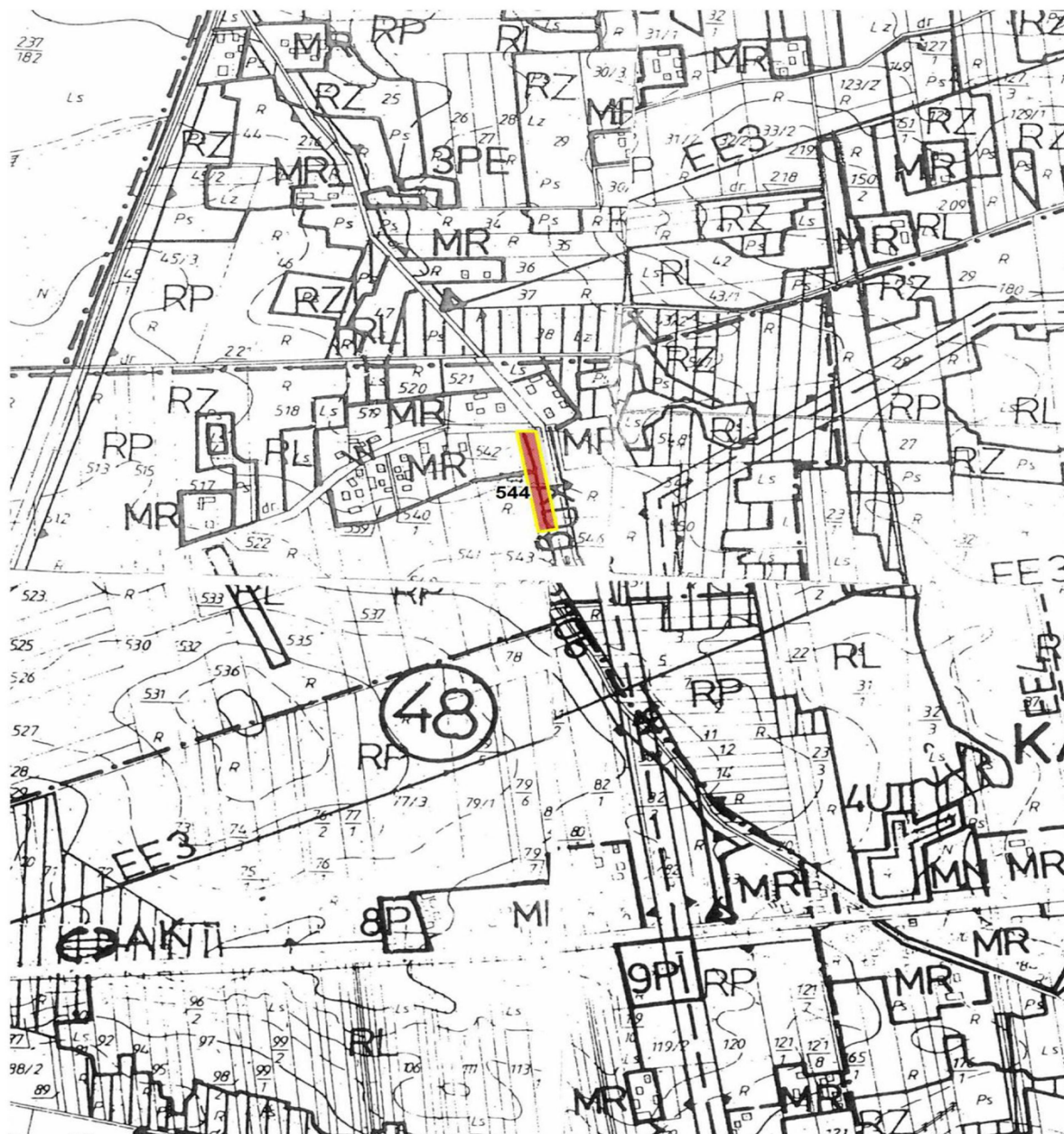
z dnia 27 czerwca 2016 r.



### Obszar objęty zmianą planu



Załącznik Nr 9 do Uchwały Nr XII/93/2016  
Rady Gminy Siemiatycze  
z dnia 27 czerwca 2016 r.



Obszar objęty zmianą planu



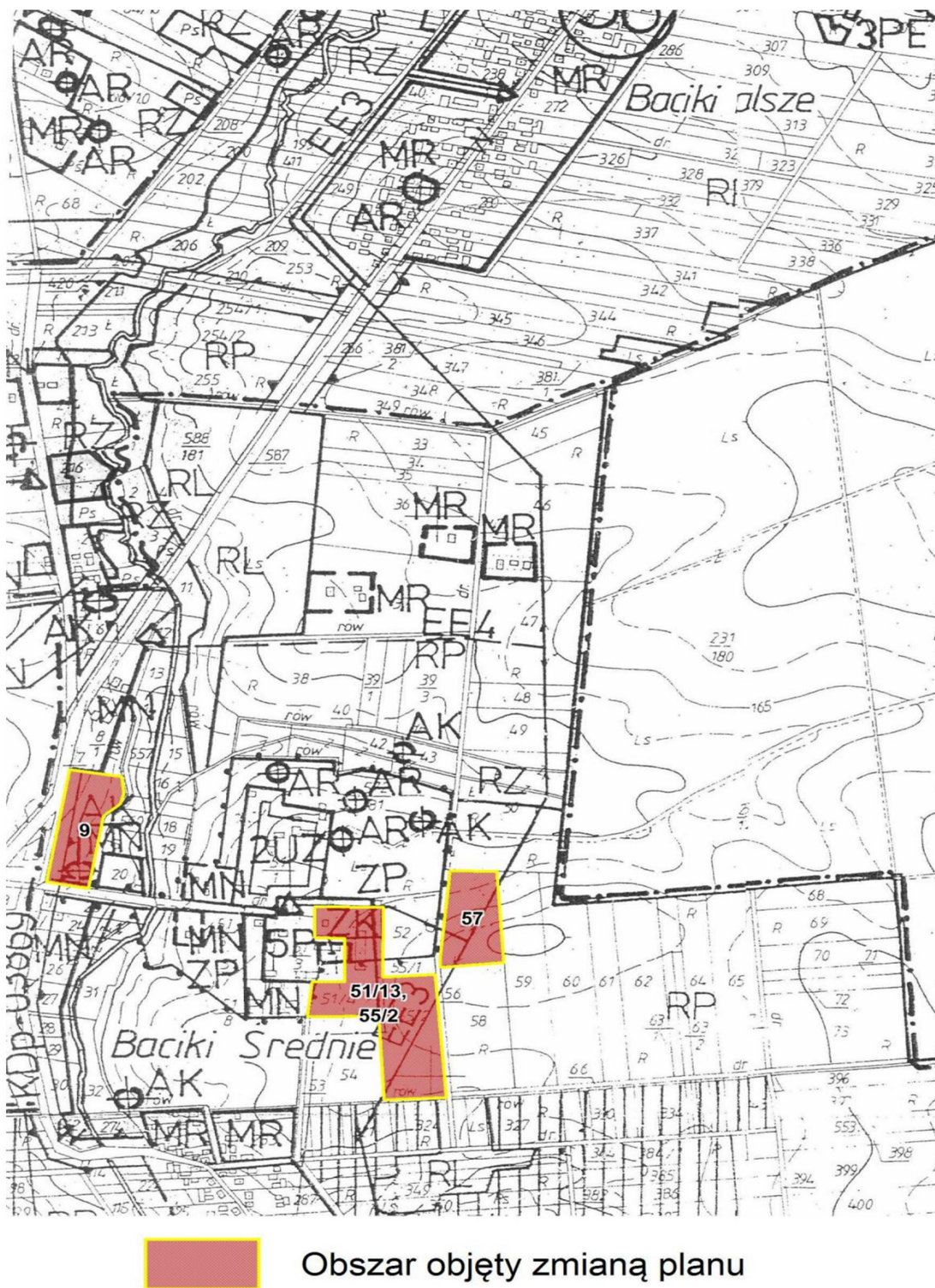
Załącznik Nr 10 do Uchwały Nr XII/93/2016  
Rady Gminy Siemiatycze  
z dnia 27 czerwca 2016 r.



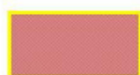
Obszar objęty zmianą planu



Załącznik Nr 11 do Uchwały Nr XII/93/2016  
Rady Gminy Siemiatycze  
z dnia 27 czerwca 2016 r.





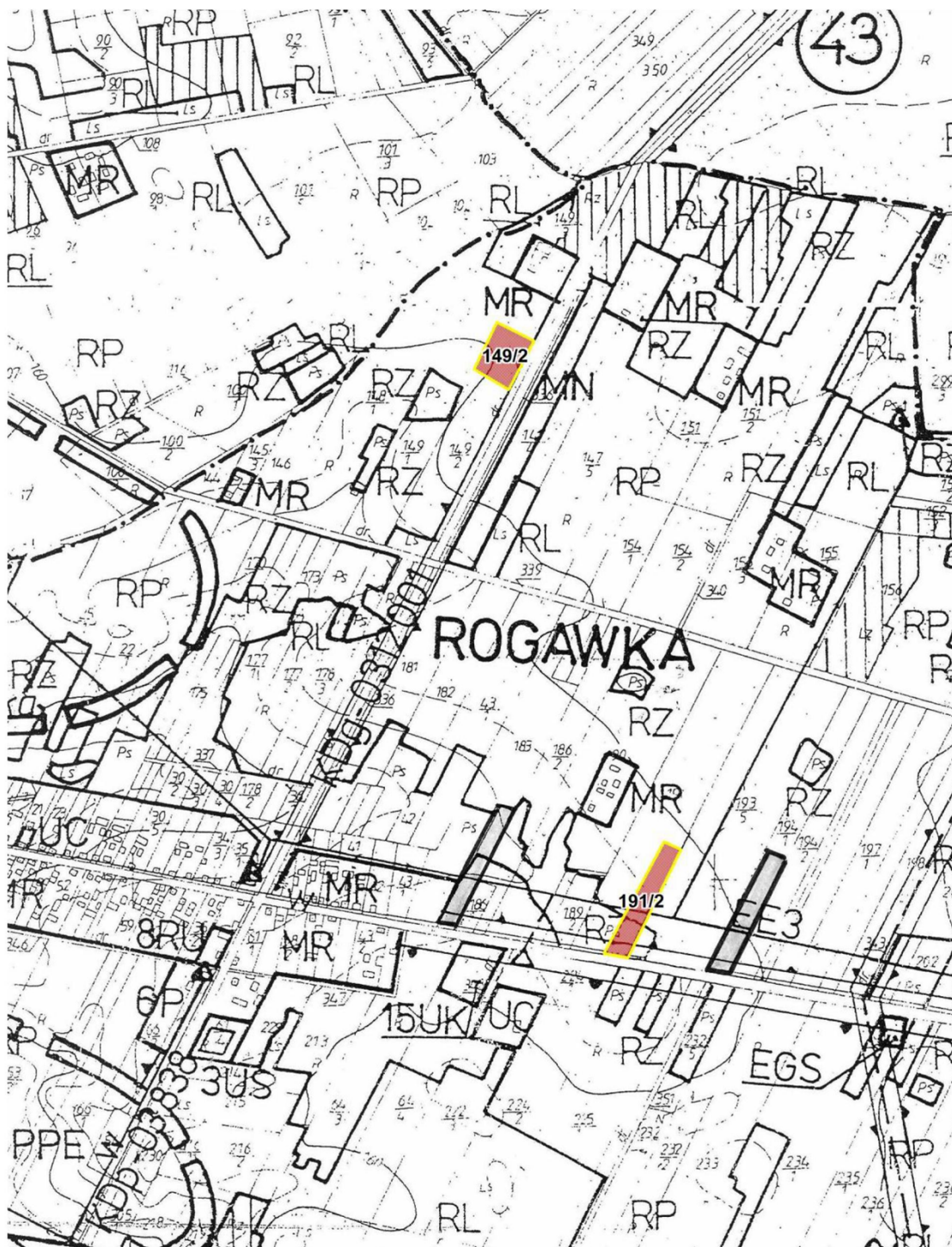


---

Strona 1

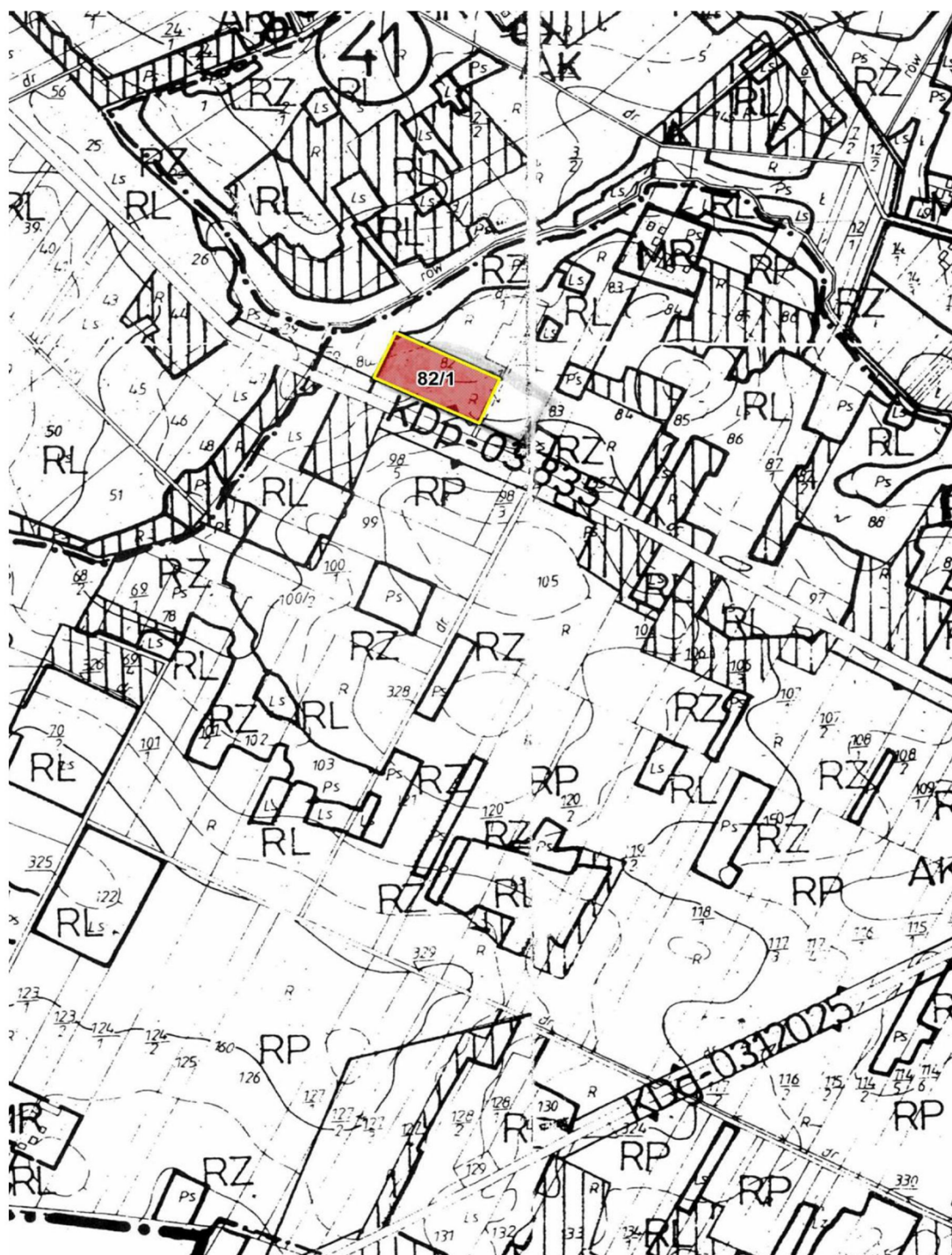


Załącznik Nr 13 do Uchwały Nr XII/93/2016  
Rady Gminy Siemiatycze  
z dnia 27 czerwca 2016 r.



Obszar objęty zmianą planu

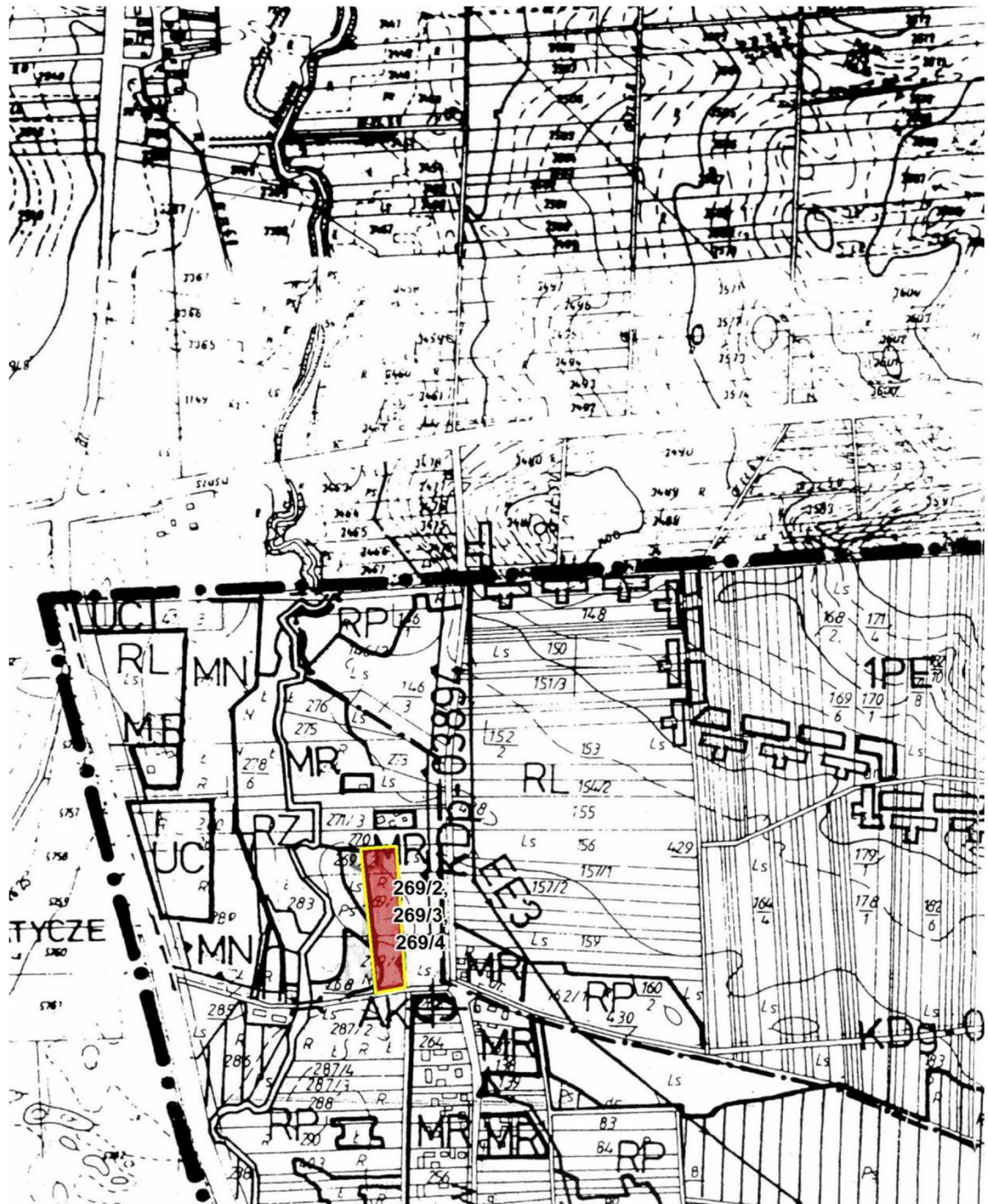
Załącznik Nr 14 do Uchwały Nr XII/93/2016  
Rady Gminy Siemiatycze  
z dnia 27 czerwca 2016 r.



Obszar objęty zmianą planu



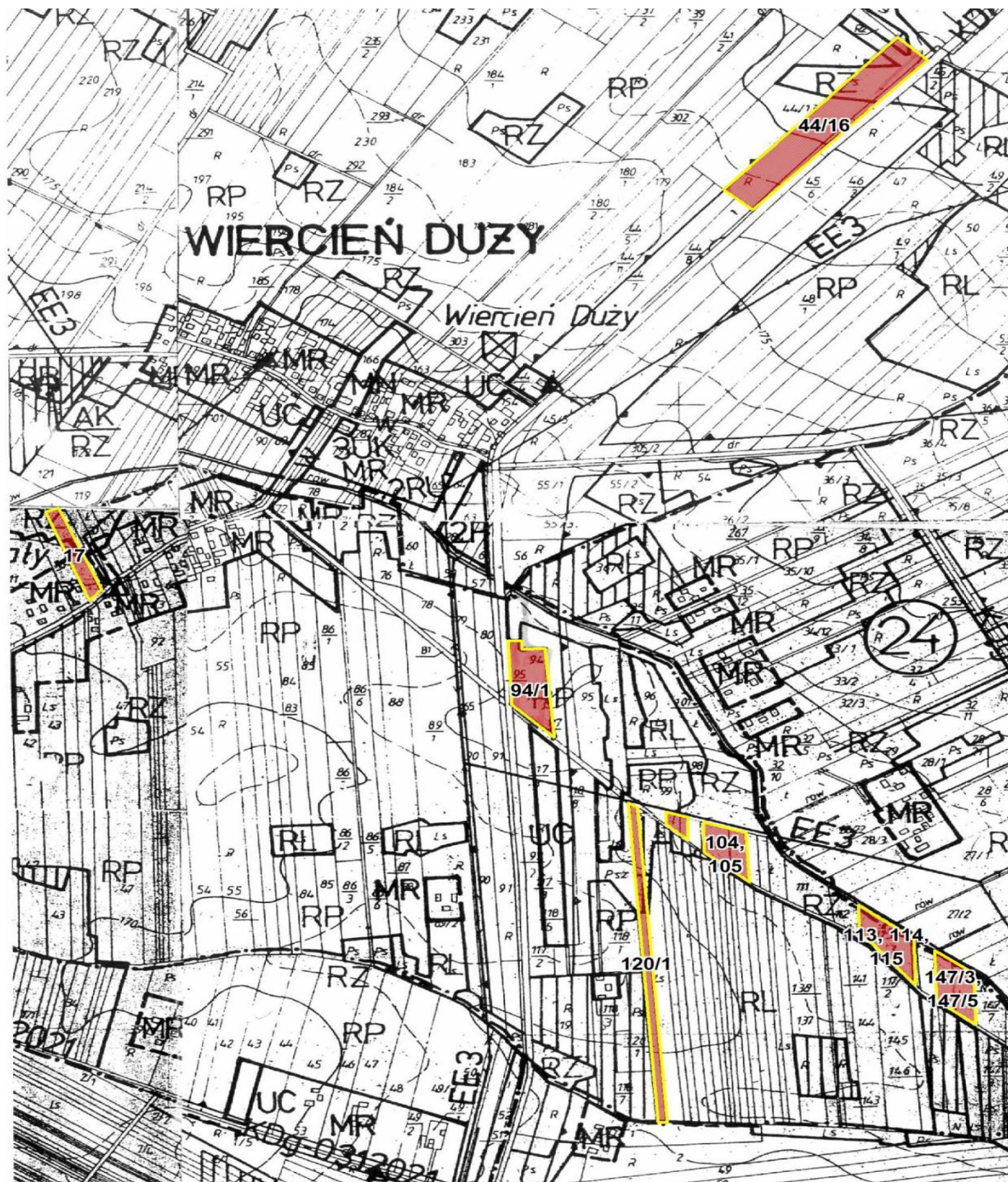
Załącznik Nr 15 do Uchwały Nr XII/93/2016  
Rady Gminy Siemiatycze  
z dnia 27 czerwca 2016 r.



Obszar objęty zmianą planu



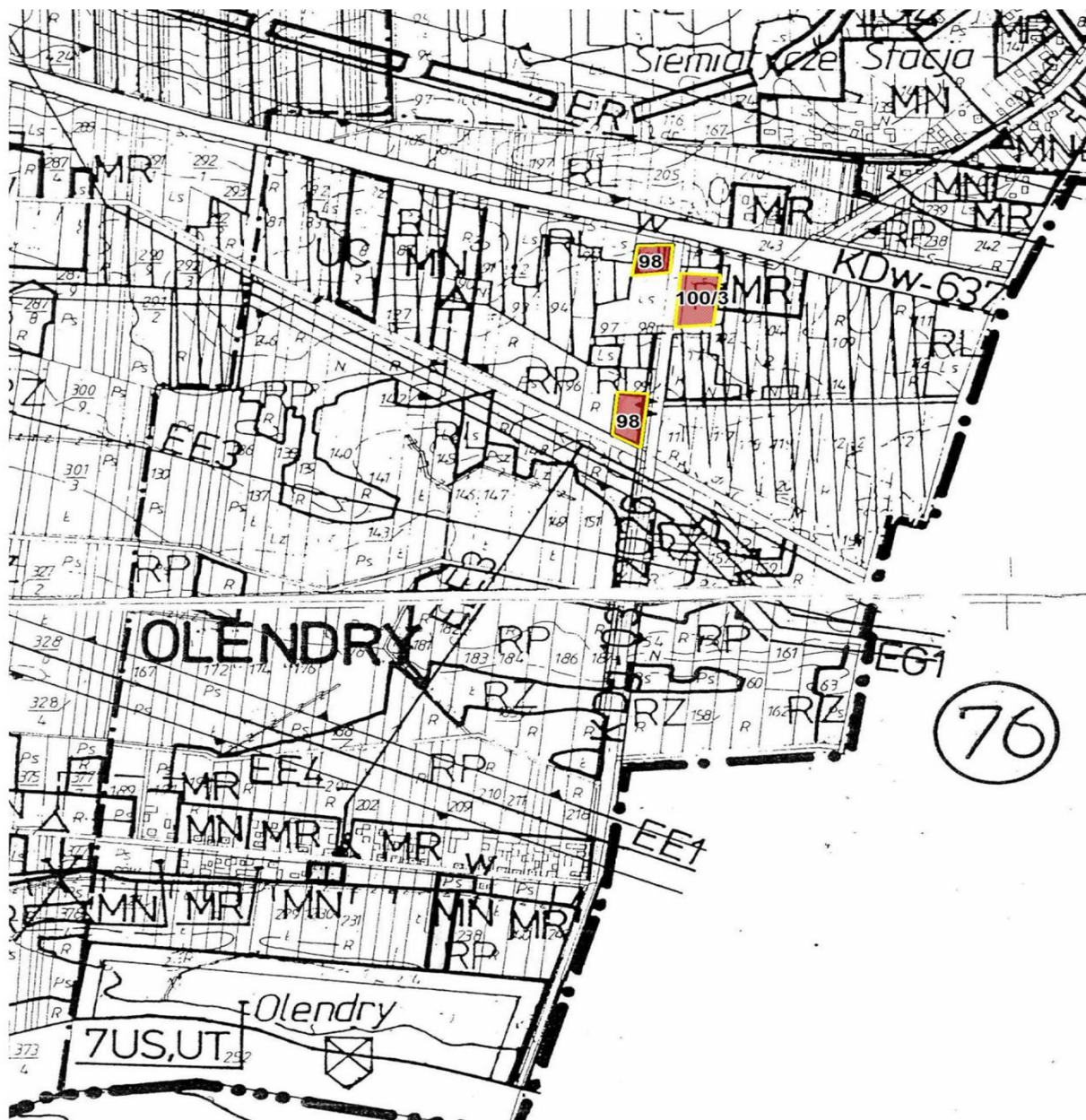
Załącznik Nr 16 do Uchwały Nr XII/93/2016  
Rady Gminy Siemiatycze  
z dnia 27 czerwca 2016 r.



Obszar objęty zmianą planu



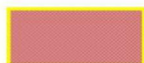
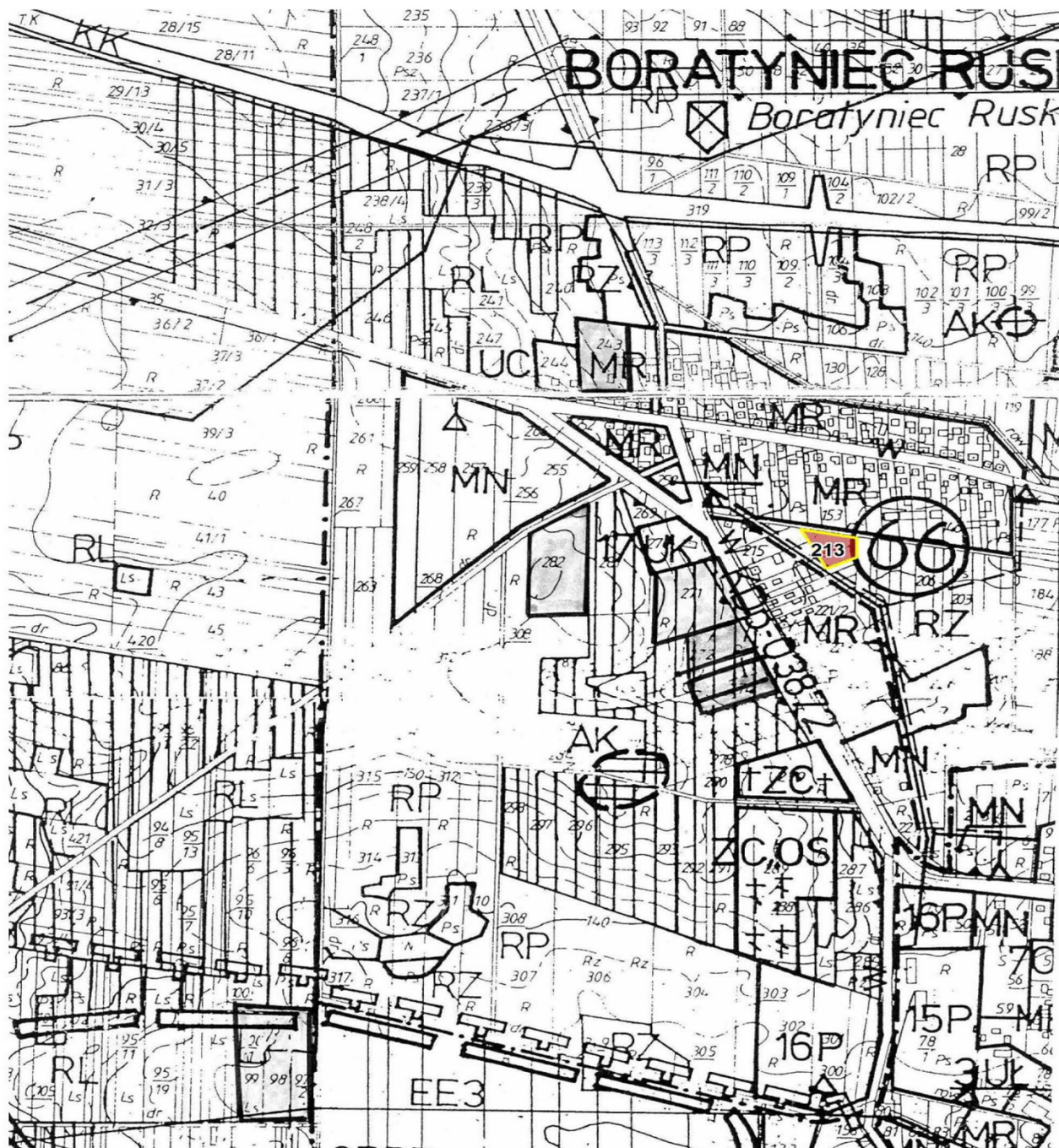
Załącznik Nr 17 do Uchwały Nr XII/93/2016  
Rady Gminy Siemiatycze  
z dnia 27 czerwca 2016 r.



Obszar objęty zmianą planu

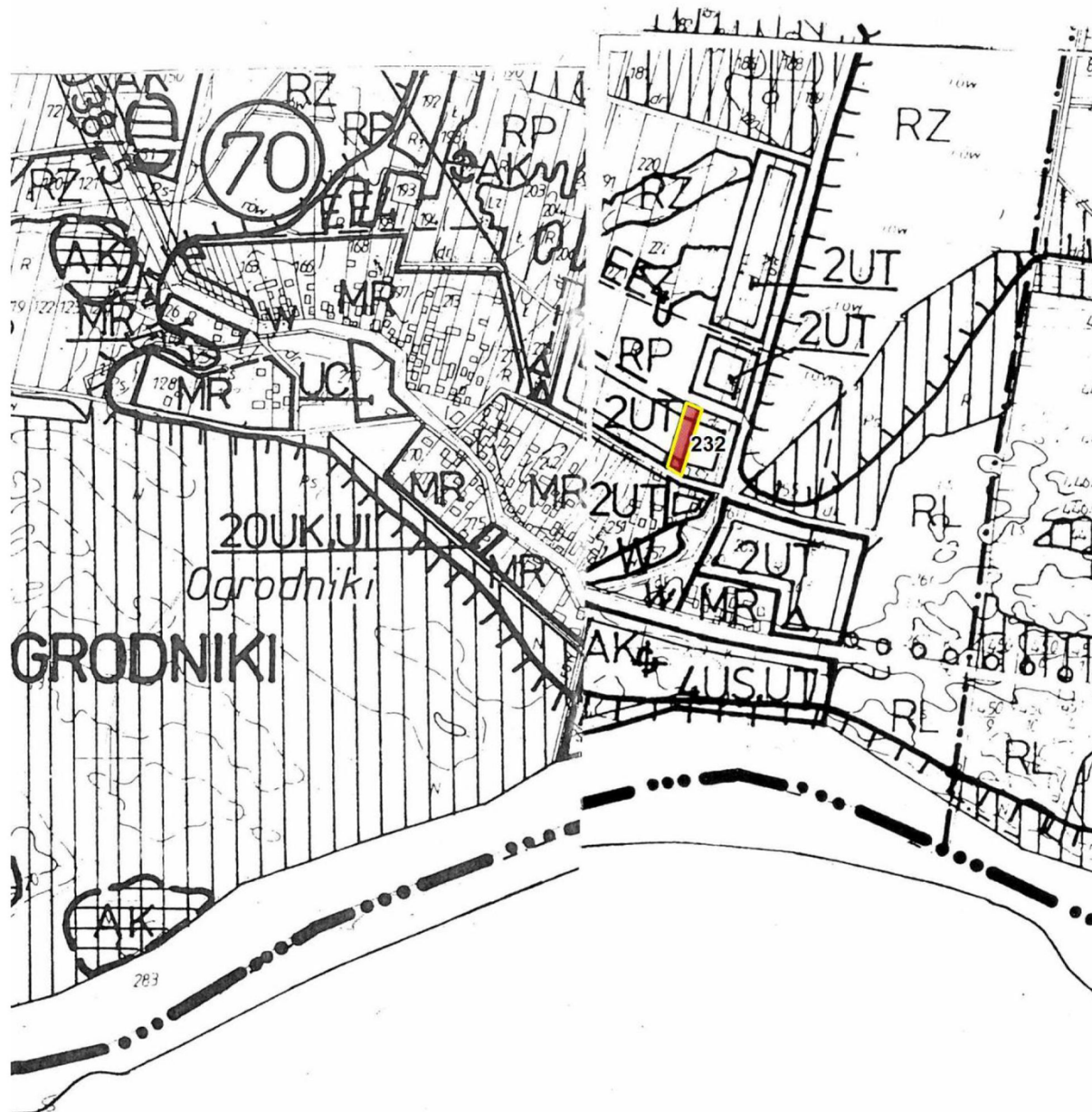


Załącznik Nr 18 do Uchwały Nr XII/93/2016  
Rady Gminy Siemiatycze  
z dnia 27 czerwca 2016 r.



Obszar objęty zmianą planu

Załącznik Nr 19 do Uchwały Nr XII/93/2016  
Rady Gminy Siemiatycze  
z dnia 27 czerwca 2016 r.



Obszar objęty zmianą planu

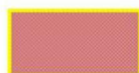
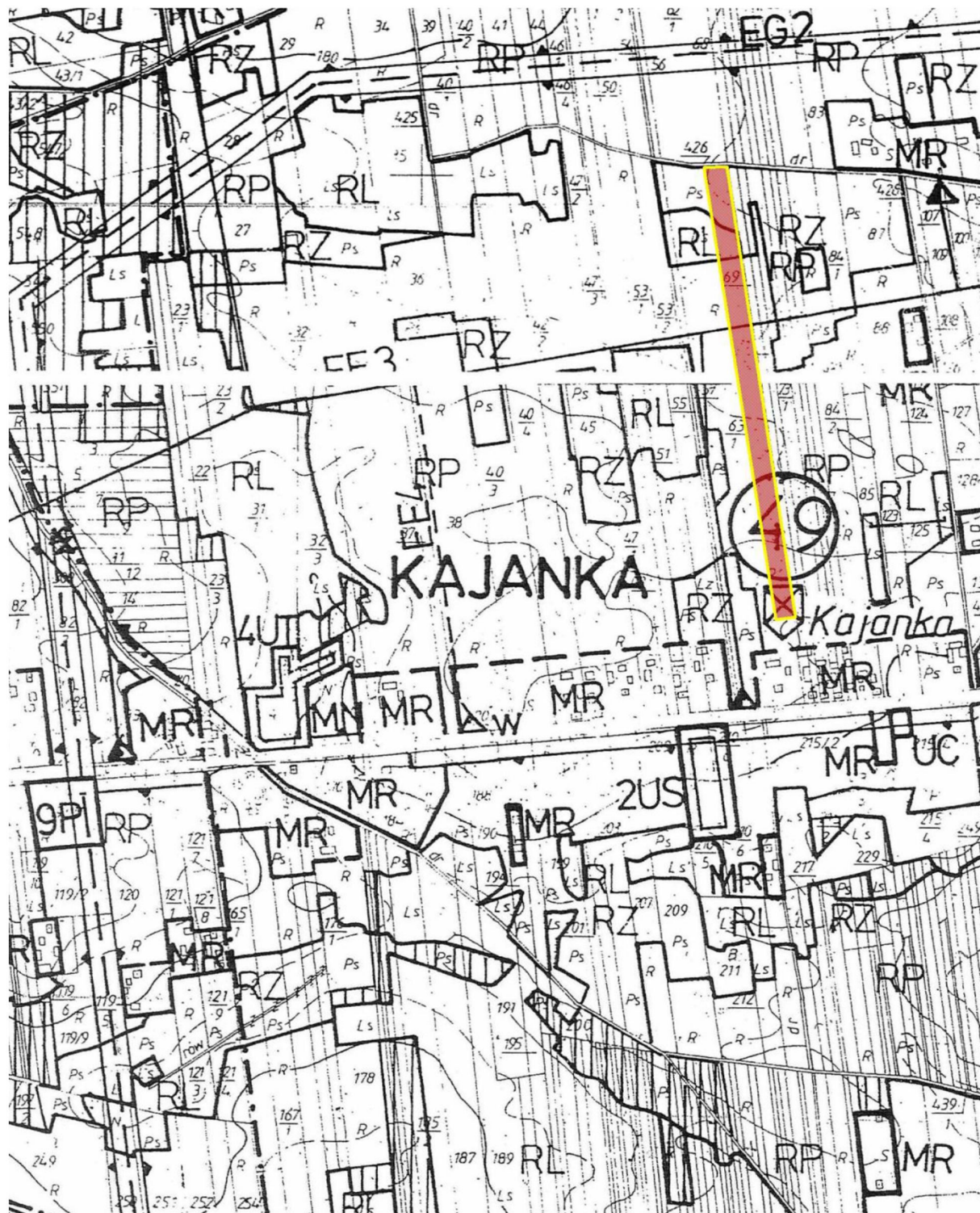


Załącznik Nr 20 do Uchwały Nr XII/93/2016  
Rady Gminy Siemiatycze  
z dnia 27 czerwca 2016 r.



Obszar objęty zmianą planu

Załącznik Nr 21 do Uchwały Nr XII/93/2016  
Rady Gminy Siemiatycze  
z dnia 27 czerwca 2016 r.



Obszar objęty zmianą planu



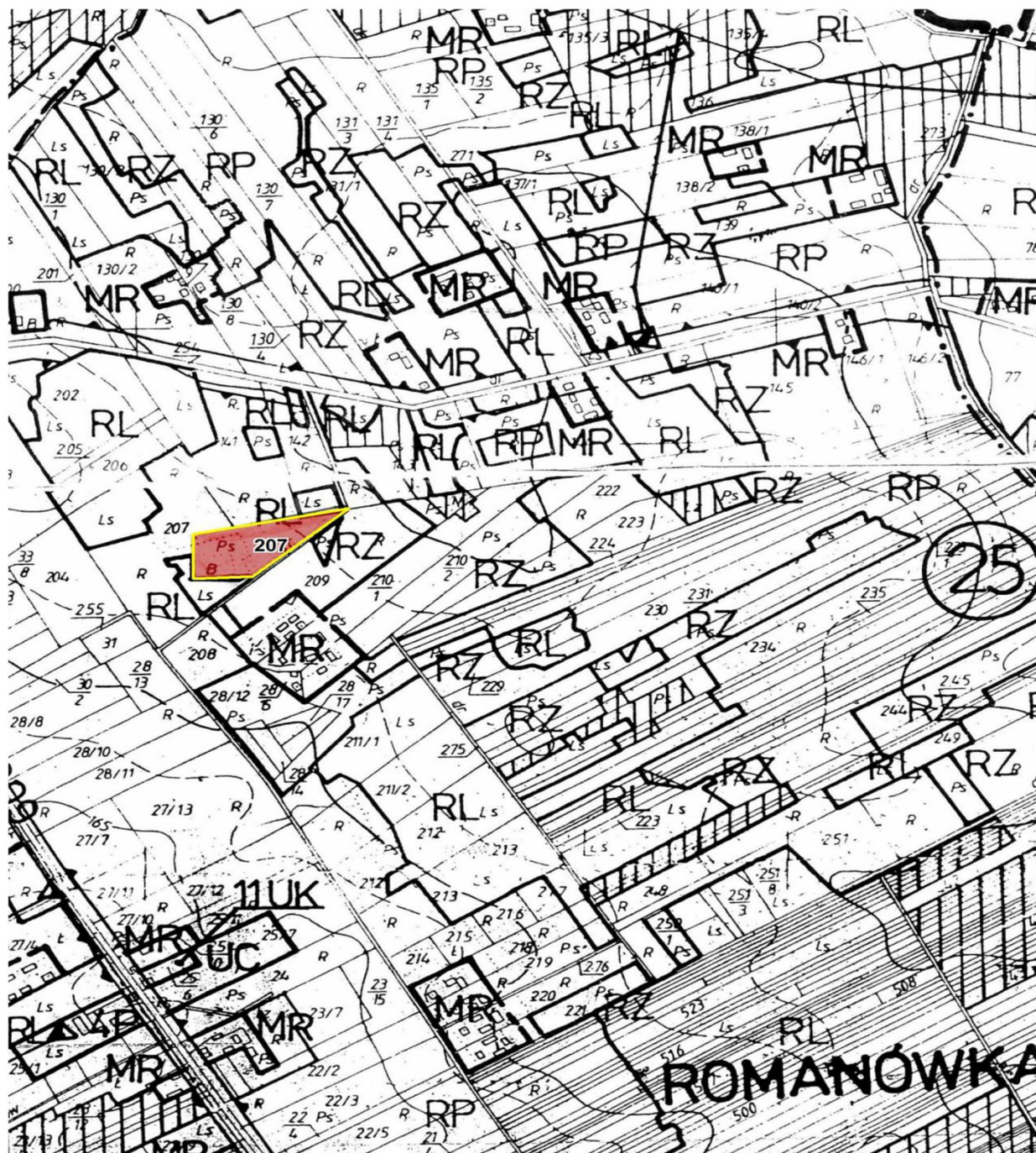
Załącznik Nr 22 do Uchwały Nr XII/93/2016  
Rady Gminy Siemiatycze  
z dnia 27 czerwca 2016 r.



Obszar objęty zmianą planu



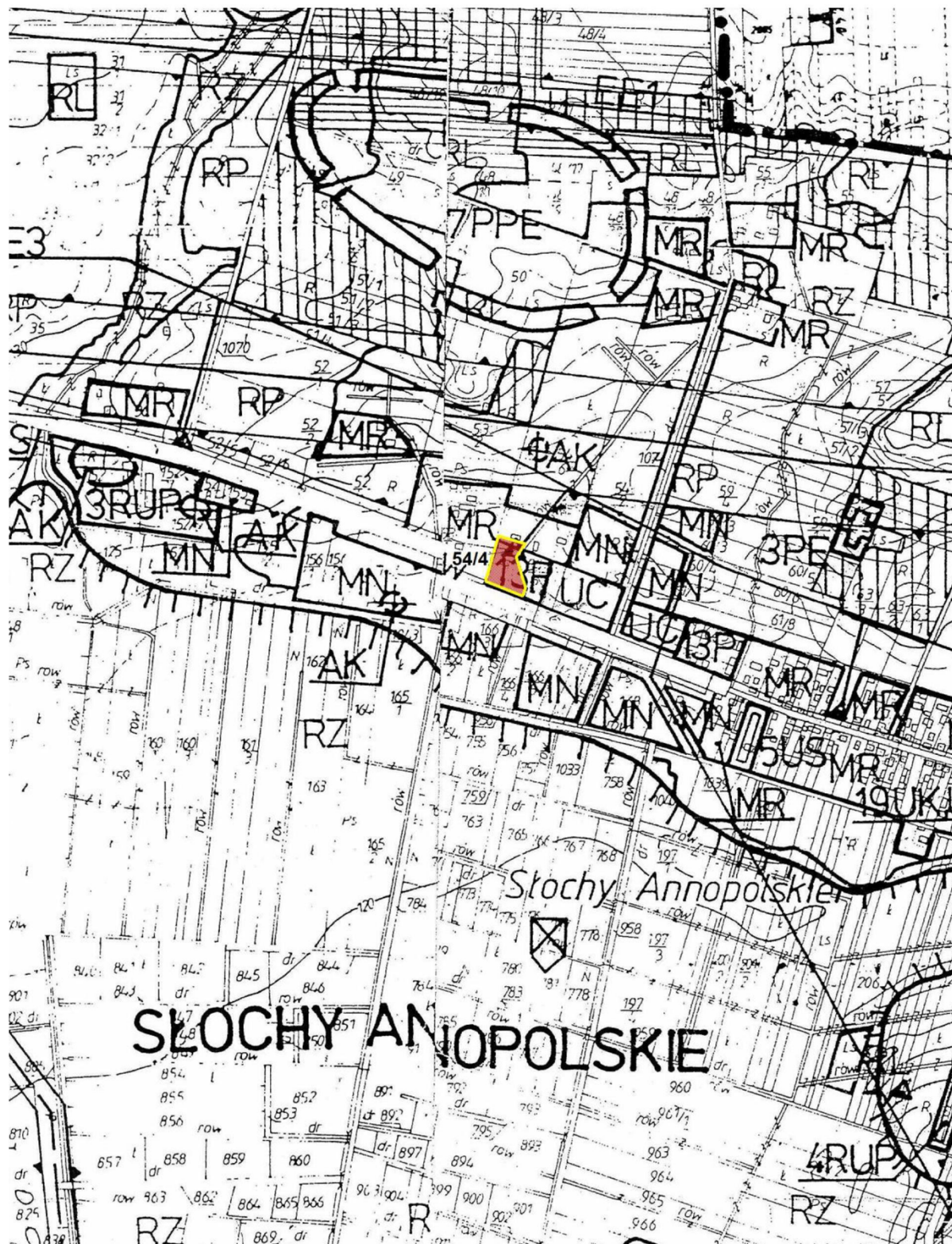
Załącznik Nr 23 do Uchwały Nr XII/93/2016  
Rady Gminy Siemiatycze  
z dnia 27 czerwca 2016 r.



## Obszar objęty zmianą planu



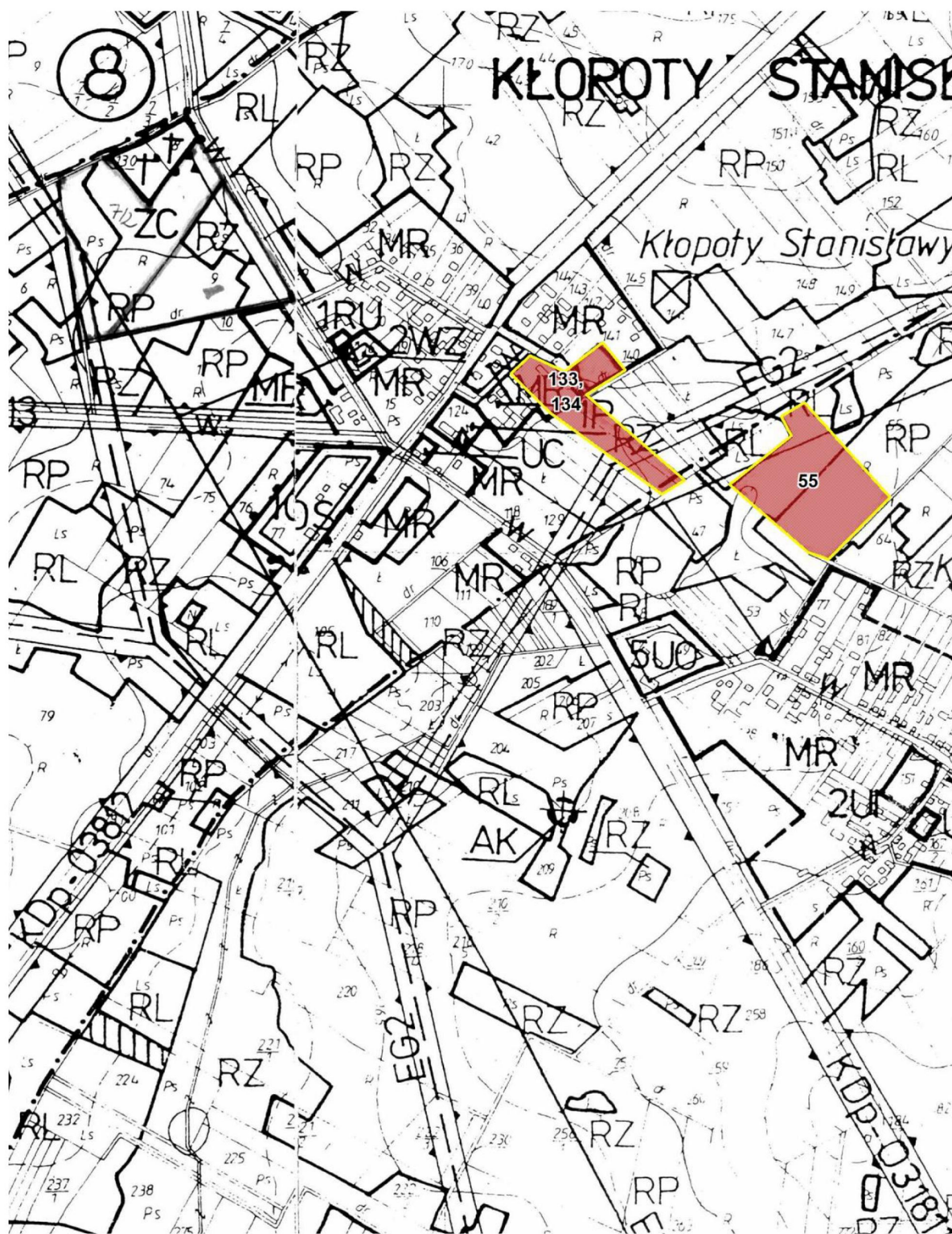
Załącznik Nr 24 do Uchwały Nr XII/93/2016  
Rady Gminy Siemiatycze  
z dnia 27 czerwca 2016 r.



Obszar objęty zmianą planu



Załącznik Nr 25 do Uchwały Nr XII/93/2016  
Rady Gminy Siemiatycze  
z dnia 27 czerwca 2016 r.



Obszar objęty zmianą planu

## **Uzasadnienie**

### **podjęcia uchwały Rady Gminy Siemiatycze w sprawie przystąpienia do sporządzenia zmiany miejscowego planu zagospodarowania przestrzennego gminy Siemiatycze**

Podstawą do podjęcia uchwały jest art. 18 ust. 2, pkt 5 ustawy z dnia 8 marca 1990 r. o samorządzie gminnym (Dz. U. z 2016 r. poz. 446) oraz art. 14 ust. 1 i art. 27 ustawy z dnia 27 marca 2003 r. o planowaniu i zagospodarowaniu przestrzennym (Dz. U. z 2015 r. poz. 199 z późn. zm.),

Konieczność dokonania zmiany miejscowego planu zagospodarowania przestrzennego gminy Siemiatycze uchwałą XV/106/2000 Rady Gminy Siemiatycze z dnia 25 października 2000 r. (Dz. Urz. Woj. Podl. Nr 30, poz. 468, zm. z 2002 r. Nr 72, poz. 1450, z 2003 r. Nr 80, poz. 1543, z 2004 r. Nr 87, poz. 1305, z 2010 r. Nr 109, poz. 1608 z 2014 r., poz. 2632) wynika z wniosków o zmianę planu zgłoszonych przez właścicieli nieruchomości polegających na przeznaczeniu terenów pod różnego rodzaju zabudowę i zalesienie terenów

Ponadto zmiana planu niezbędna jest w celu skorygowania nieaktualnych zapisów występujących w planie oraz wprowadzenia możliwości lokalizacji na terenie gminy urządzeń wytwarzających energię z odnawialnych źródeł energii na bazie wykorzystania energii słonecznej.

Zmiana planu przyczyni się do usprawnienia procesu inwestycyjnego w gminie oraz wzrostu gospodarczego poprzez rozwój terenów mieszkaniowych i przemysłowych.

Zgodnie z art. 14 ust. 5 ustawy o planowaniu i zagospodarowaniu przestrzennym wykonana została analiza zasadności przystąpienia do sporządzenia przedmiotowej zmiany planu i stopnia zgodności przewidywanych rozwiązań z ustaleniami studium uwarunkowań i kierunków zagospodarowania przestrzennego gminy Siemiatycze, uchwalonym uchwałą Nr IX/52/99 Rady Gminy w Siemiatyczach z dnia 10 września 1999 r. zmienionego uchwałą Nr XXIII/239/14 Rady Gminy Siemiatycze z dnia 17 września 2014 r.

Przewidywana zmiana planu narusza ustalenia studium uwarunkowań i kierunków zagospodarowania przestrzennego gminy Siemiatycze, w związku z tym, podjęta została uchwała Rady Gminy Siemiatycze w sprawie przystąpienia do sporządzenia zmiany studium. Prace planistyczne nad zmianą studium i zmianą planu będą prowadzone równolegle.

W wyniku zmiany studium, która powinna nastąpić przed podjęciem uchwały o zmianie planu doprowadzone zostaną do zgodności ustalenia studium i planu miejscowego - zgodnie z przepisem zawartym w art. 20 ust. 1 ustawy o planowaniu i zagospodarowaniu przestrzennym (Dz. U. z 2015 r. poz. 199 z późn. zm.)