

UCHWAŁA NR XII/92/2016
RADY GMINY SIEMIATYCZE

z dnia 27 czerwca 2016 r.

w sprawie przystąpienia do sporządzenia zmiany studium uwarunkowań i kierunków zagospodarowania przestrzennego gminy Siemiatycze

Na podstawie art. 18 ust. 2, pkt 5 ustawy z dnia 8 marca 1990 r. o samorządzie gminnym (Dz. U. z 2016 r. poz. 446) oraz art. 9 ust. 1 i art. 27 ustawy z dnia 27 marca 2003 r. o planowaniu i zagospodarowaniu przestrzennym (Dz. U. z 2015 r. poz. 199 z późn. zm.) uchwala się, co następuje:

§ 1. Przystępuje się do sporządzenia zmiany studium uwarunkowań i kierunków zagospodarowania przestrzennego gminy Siemiatycze, uchwalonego uchwałą Nr IX/52/99 Rady Gminy w Siemiatyczach z dnia 10 września 1999 r., zmienionego uchwałą Nr XXIII/239/2014 z dnia 17 czerwca 2014 r.

§ 2. Zmiana studium obejmuje:

- 1) przeznaczenie pod urządzenia Odnawialnych Źródeł Energii w postaci elektrowni fotowoltaicznych działek lub ich części nr geodezyjny we wsiach:
 - a) Kłopoty Bujny: 55 (Zał. Nr 1),
 - b) Kłopoty Stanisławy: 7/2, 9, 133, 134 (Zał. Nr 1);
- 2) przeznaczenie pod tereny rolne działek nr geodezyjny 54, 55 we wsi Krasewice Czerepy (Zał. Nr 1);
- 3) przeznaczenie pod zabudowę mieszkaniową jednorodzinną, z dopuszczeniem usług i rzemiosła nieuciążliwego działek lub ich części nr geodezyjny we wsiach:
 - a) Lachówka: 46/2, 47/2 (Zał. Nr 1);
 - b) Wiercień Mały: 17 (Zał. Nr 2),
 - c) Czartajew: 98/16 (Zał. Nr 2), 145/8, 238/20, 238/21, 238/22, 265/1, 265/4, 320/6, 320/7 (Zał. Nr 5),
 - d) Rogawka: 82/1, 149/2, 191/2, (Zał. Nr 4),
 - e) Słochy Annapolskie: 38/1, 41/5, 41/10 (Zał. Nr 4),
 - f) Krupice: 859 (Zał. Nr 4),
 - g) Laskowszczyzna: 55 (Zał. Nr 5),
 - h) Baciki Średnie: 544, 261/2, 9, 51/13, 55/2, 57 (Zał. Nr 6),
 - i) Baciki Bliższe: 45, 57, 56/2, 62/2, 341/2 (Zał. Nr 6),
 - j) Anusin: 32/1, 55/2, (Zał. Nr 6), 276/7, 276/8, 276/9, 287/4 (Zał. nr 10),
 - k) Ogrodniki: 232 (Zał. Nr 8),
 - l) Wólka Nadbużna: 197/2 (Zał. Nr 8),
 - m) Turna Duża: 269/2, 269/3, 269/4 (Zał. Nr 9),
 - n) Boratyniec Ruski: 213 (Zał. Nr 10),
 - o) Olendry: 98, 100/3 (Zał. Nr 10),
 - p) Szerszenie: 201 (Zał. Nr 10);
- 4) przeznaczenie pod zalesienie działek lub ich części nr geodezyjny we wsiach:
 - a) Wiercień Mały: 102/1, 104, 105, 113, 114, 115, 120/1, 147/3, 147/5 (Zał. Nr 2);
 - b) Tołwin: 122/1, 122/2, 122/3, 131 (Zał. Nr 3),
 - c) Kajanka: 63/5 (Zał. Nr 7);
- 5) przeznaczenie pod przemysł, usługi, składy, magazyny działek nr geodezyjny we wsiach:

- a) Wiercień Mały: 94/1 (Załącznik Nr 2),
- b) Siemiatycze Stacja: 335 (Załącznik Nr 10);
- 6) przeznaczenie pod usługi, rzemiosło, przemysł z dopuszczeniem zabudowy mieszkaniowej jednorodzinnej działek lub ich części nr geodezyjny we wsiach:
 - a) Wiercień Duży: 44/16 (Załącznik Nr 2)
 - b) Romanówka: 207 (Załącznik Nr 2),
 - c) Czartajew 133/7, 265/5, 310/4, 317/41, 534 (Załącznik Nr 5),
 - d) Baciki Bliższe; 149/2 (Załącznik Nr 6)
 - e) Słochy Annopolskie: 54/4 (Załącznik Nr 8);
- 7) przeznaczenie pod powierzchnię eksploatację surowców mineralnych działek lub ich części nr geodezyjny 260/6, 261/1, 261/2 we wsi Rogawka (Załącznik Nr 4);
- 8) przeznaczenie pod zabudowę zagrodową działek lub ich części nr geodezyjny 149/4, 221/6 we wsi Czartajew (Załącznik Nr 5);

§ 3. Określony w § 2 zakres zmiany studium może ulec:

- 1) zmniejszeniu w wyniku stwierdzenia w trakcie procesu planistycznego braku prawnych możliwości ich dokonania;
- 2) zmianie lub uszczegółowieniu przeznaczenia terenu w dostosowaniu do indywidualnych potrzeb.

§ 4. Integralną część niniejszej uchwały stanowią załączniki graficzne.

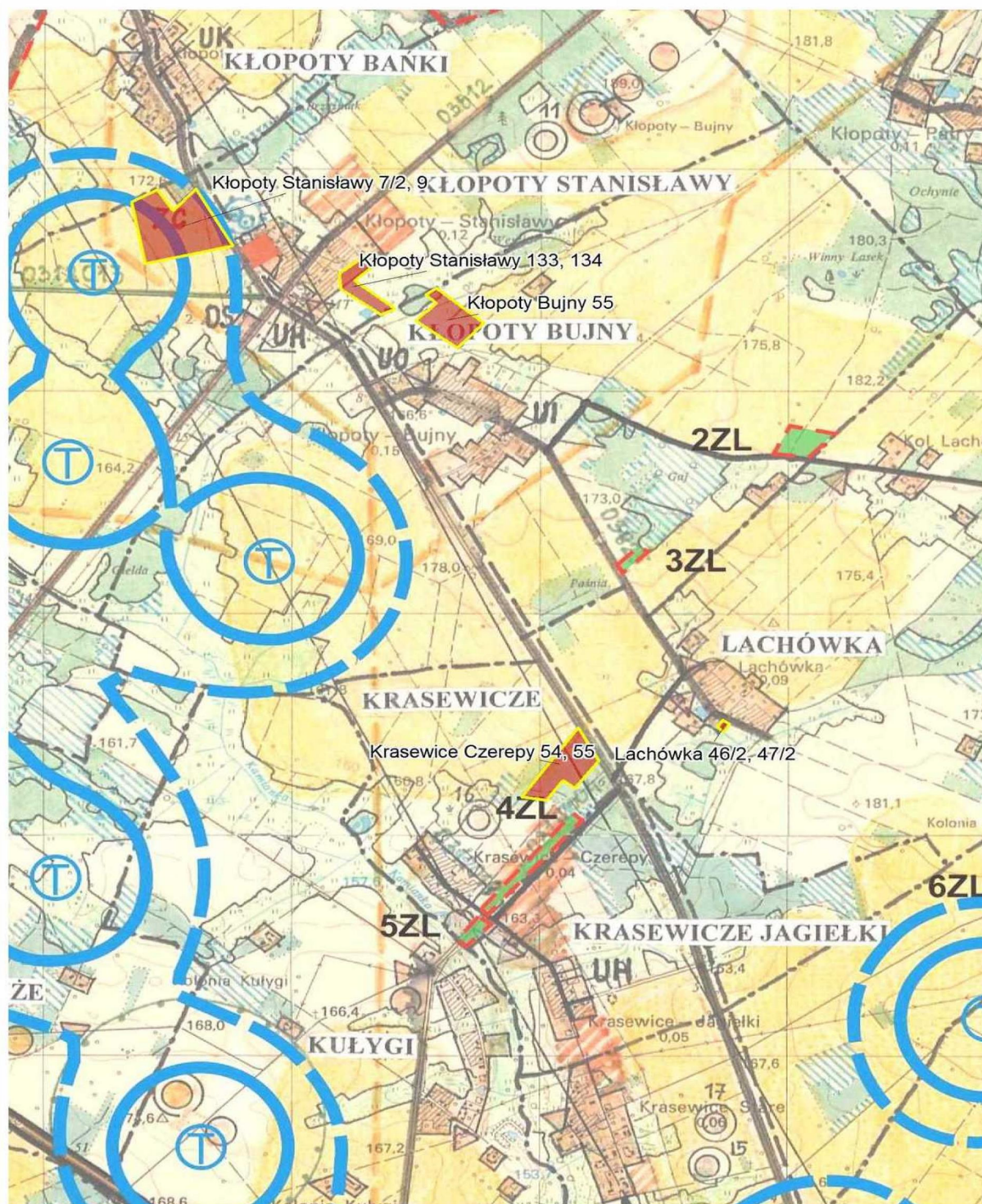
§ 5. Wykonanie uchwały powierza się Wójtowi Gminy.

§ 6. Uchwała wchodzi w życie z dniem podjęcia.

Przewodniczący

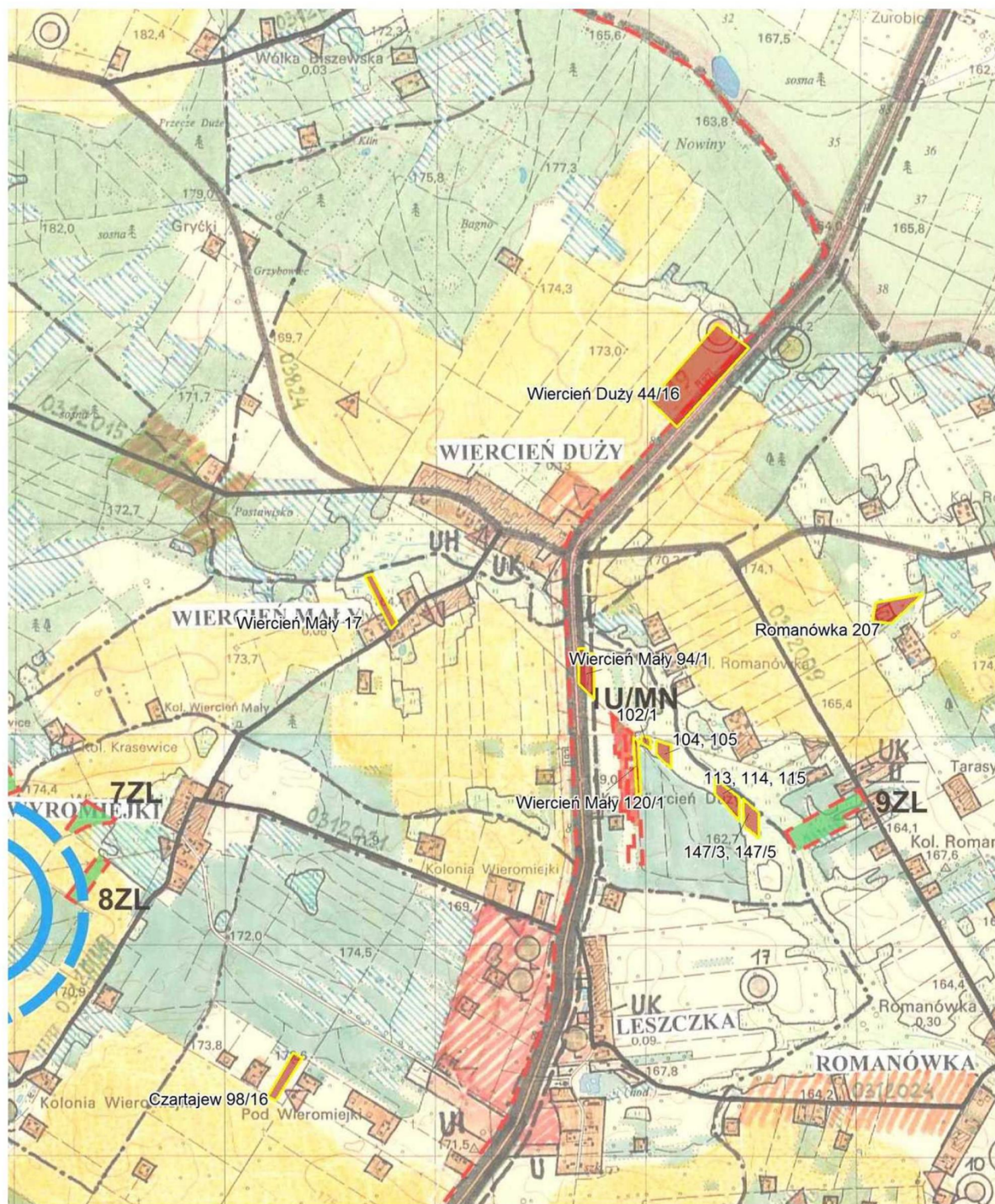
Adam Michał Boguszcwski

Załącznik Nr 1 do Uchwały Nr XII/92/2016
Rady Gminy Siemiatycze
z dnia 27 czerwca 2016 r.



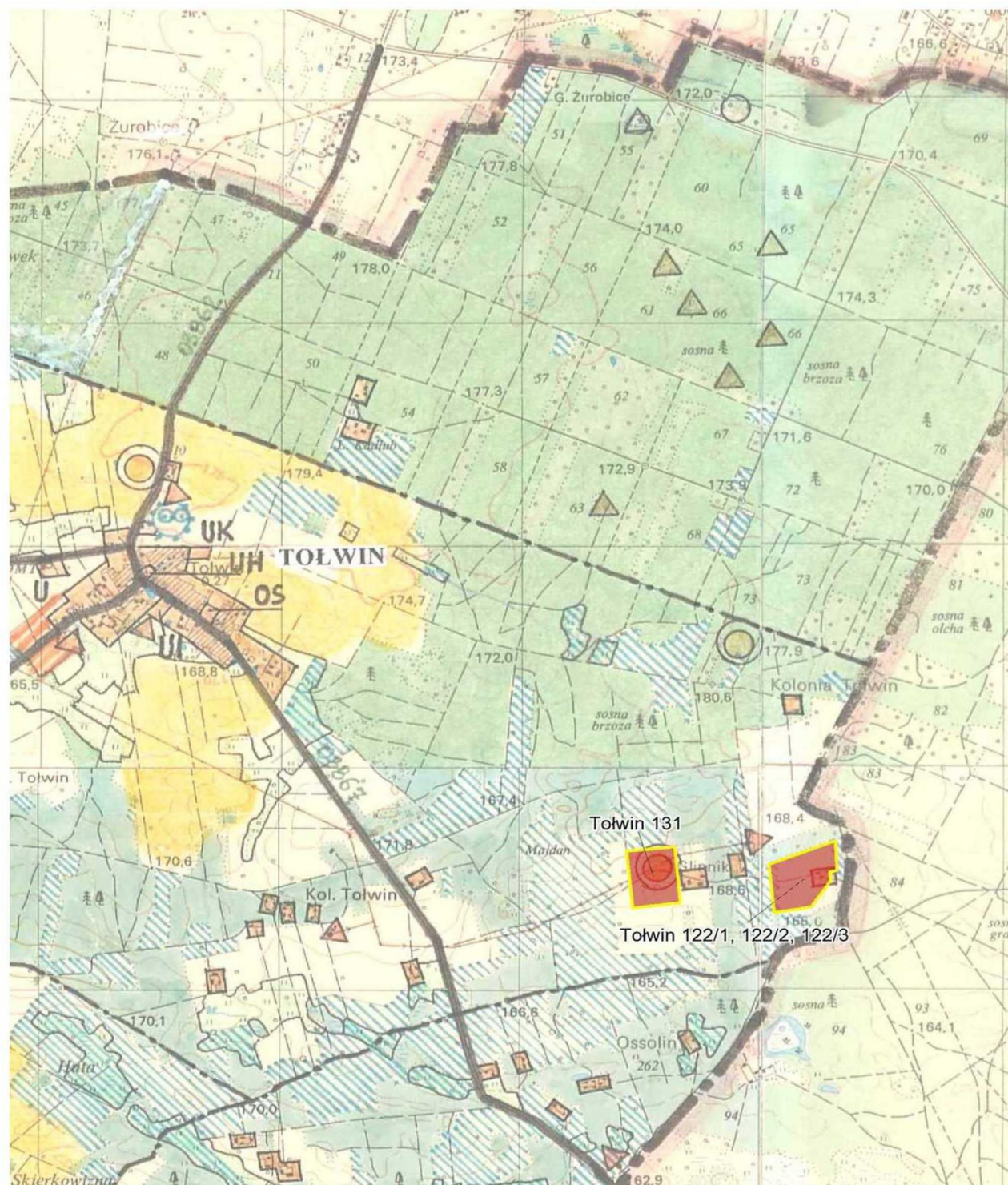
Obszar objęty zmianą studium

Załącznik Nr 2 do Uchwały Nr XII/92/2016
Rady Gminy Siemiatycze
z dnia 27 czerwca 2016 r.



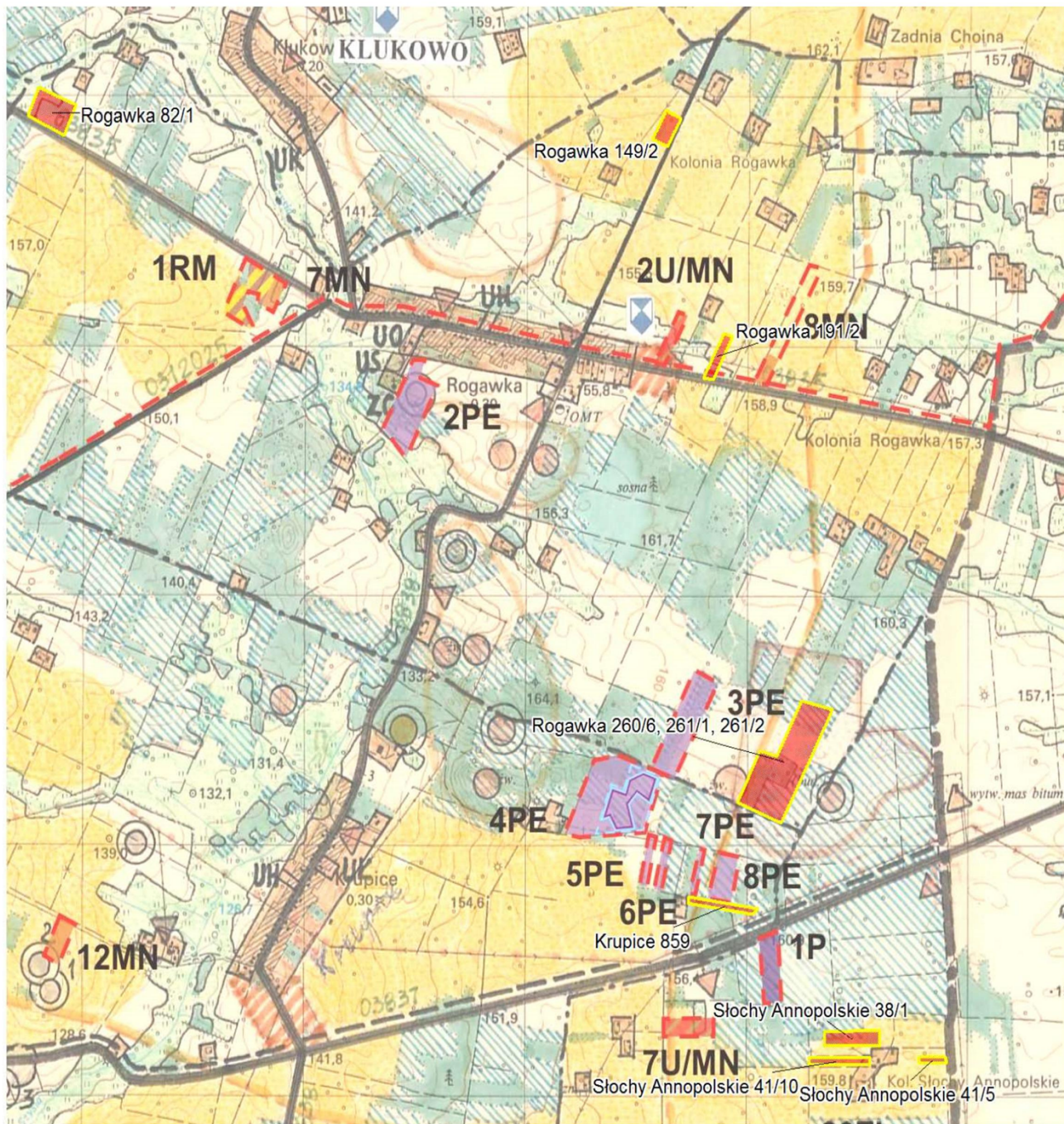
Obszar objęty zmianą studium

Załącznik Nr 3 do Uchwały Nr XII/92/2016
Rady Gminy Siemiatycze
z dnia 27 czerwca 2016 r.



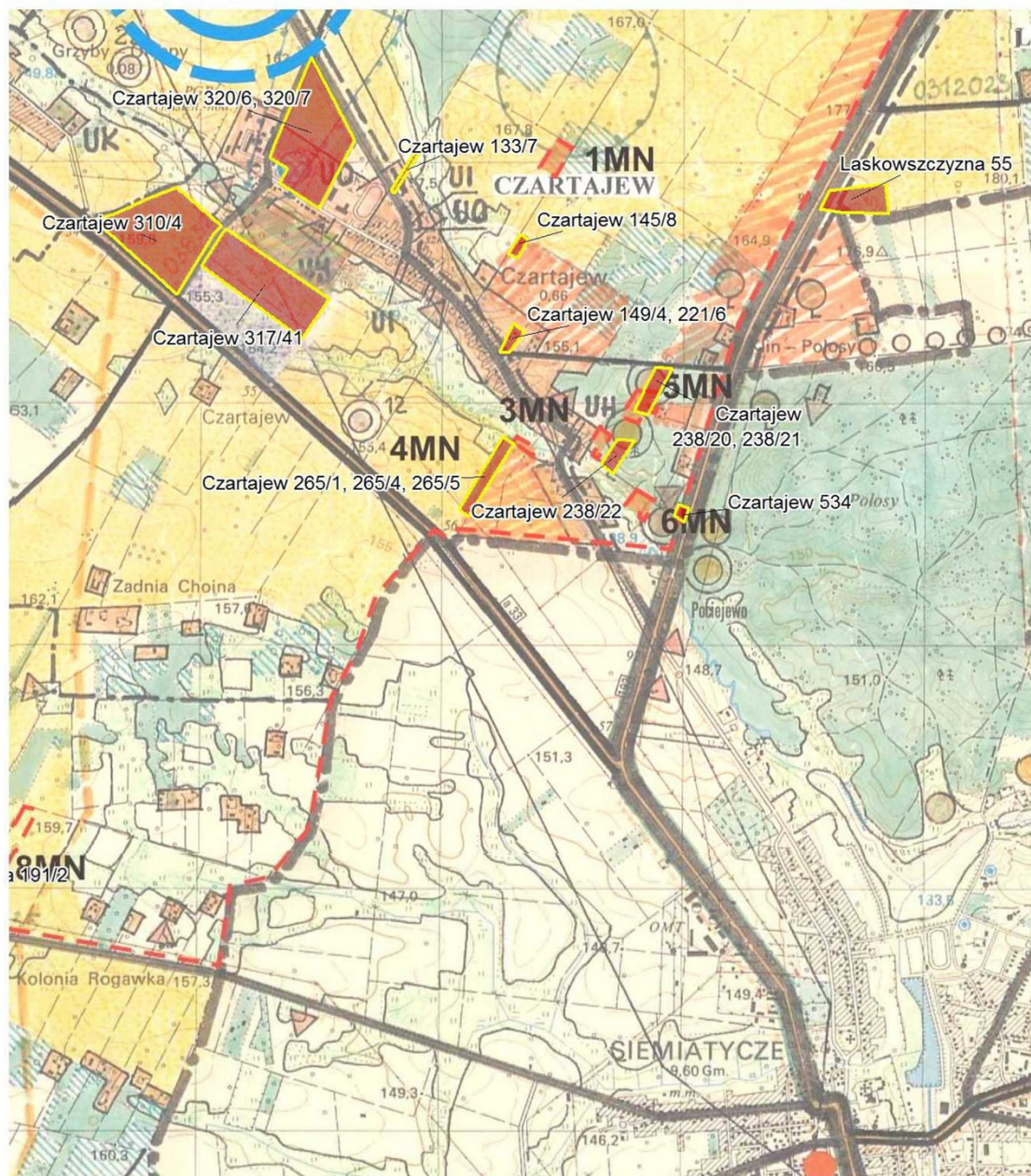
Obszar objęty zmianą studium

Załącznik Nr 4 do Uchwały Nr XII/92/2016
Rady Gminy Siemiatycze
z dnia 27 czerwca 2016 r.



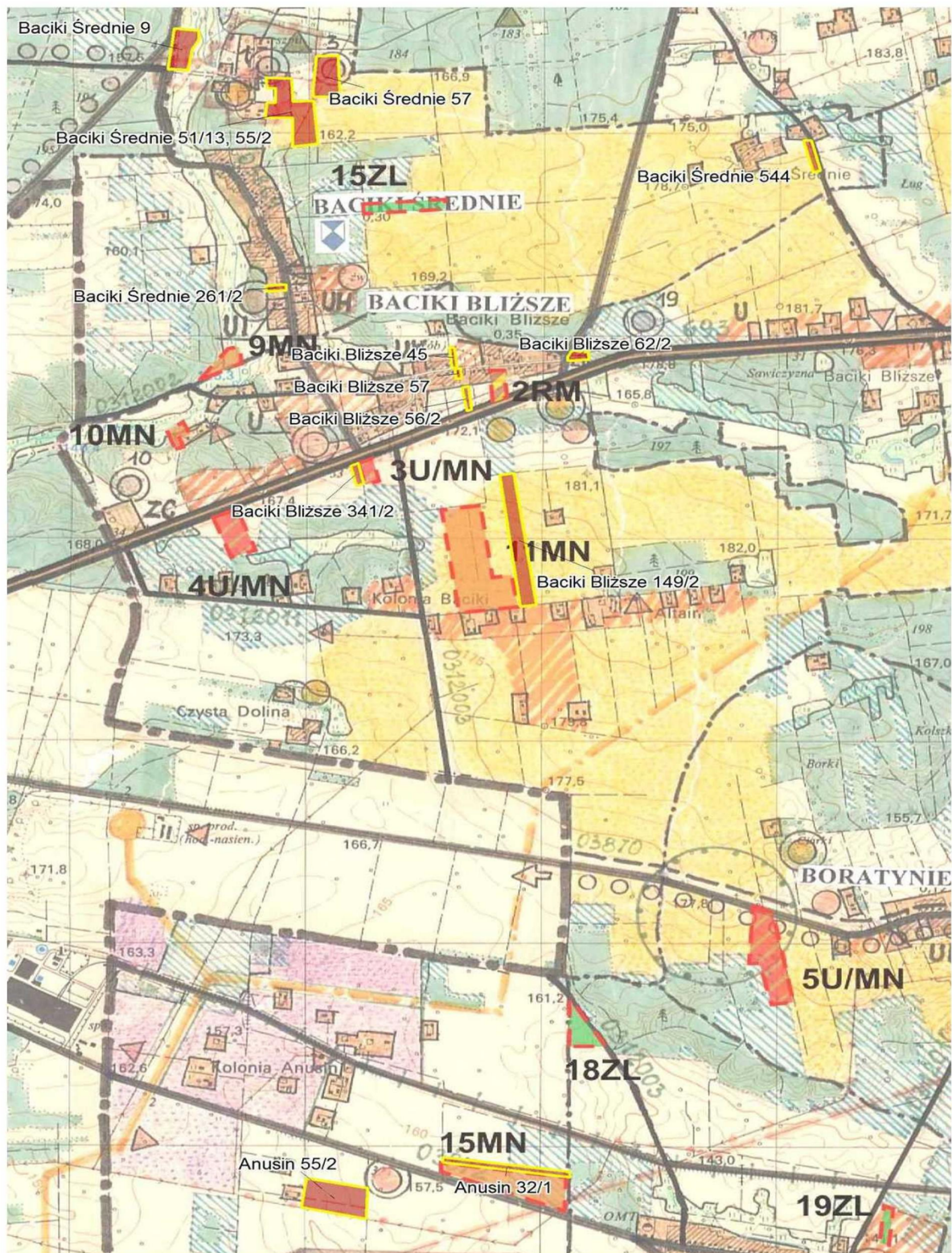
Obszar objęty zmianą studium

Załącznik Nr 5 do Uchwały Nr XII/92/2016
Rady Gminy Siemiatycze
z dnia 27 czerwca 2016 r.



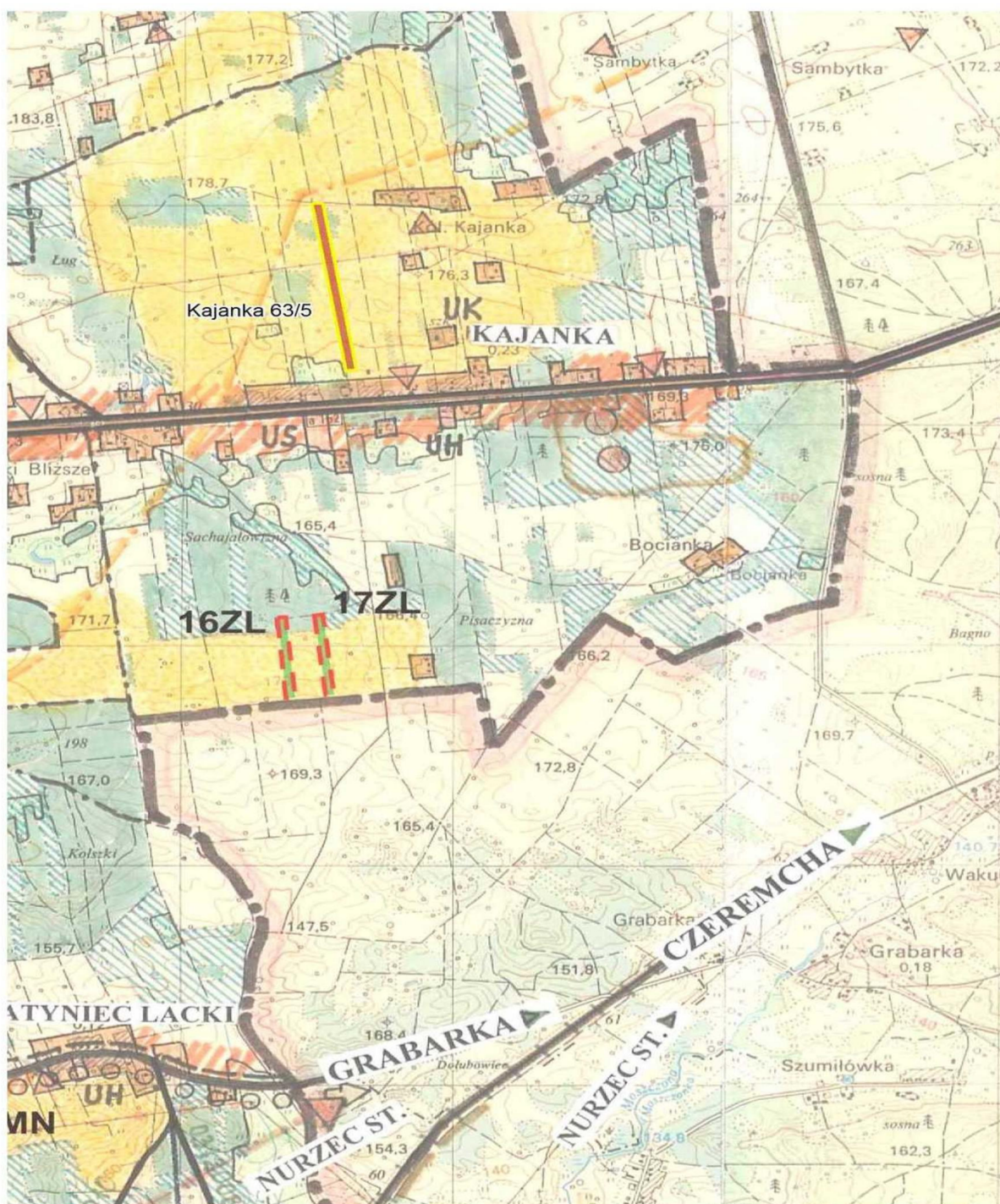
Obszar objęty zmianą studium

Załącznik Nr 6 do Uchwały Nr XII/92/2016
 Rady Gminy Siemiatycze
 z dnia 27 czerwca 2016 r.



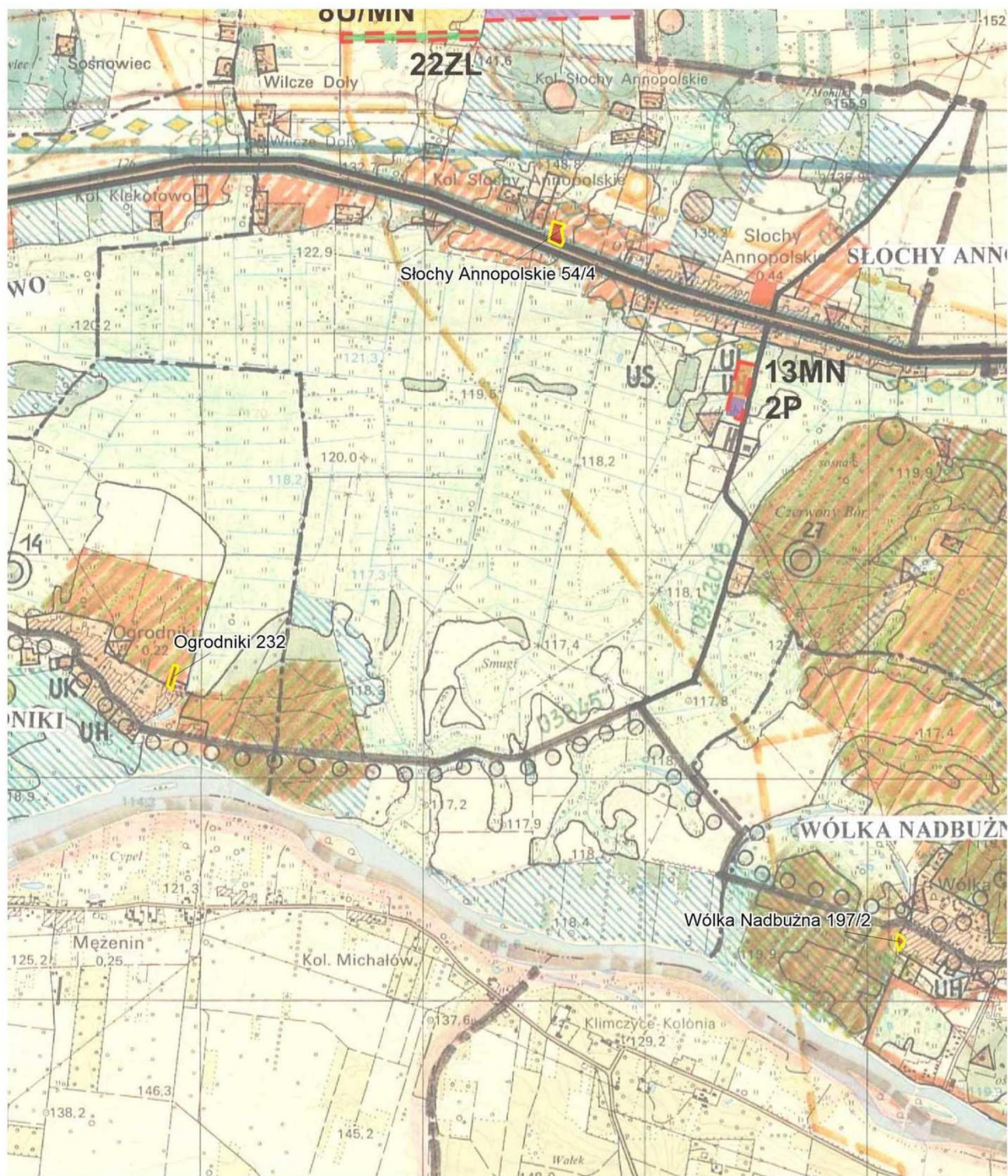
Obszar objęty zmianą studium

Załącznik Nr 7 do Uchwały Nr XII/92/2016
Rady Gminy Siemiatycze
z dnia 27 czerwca 2016 r.



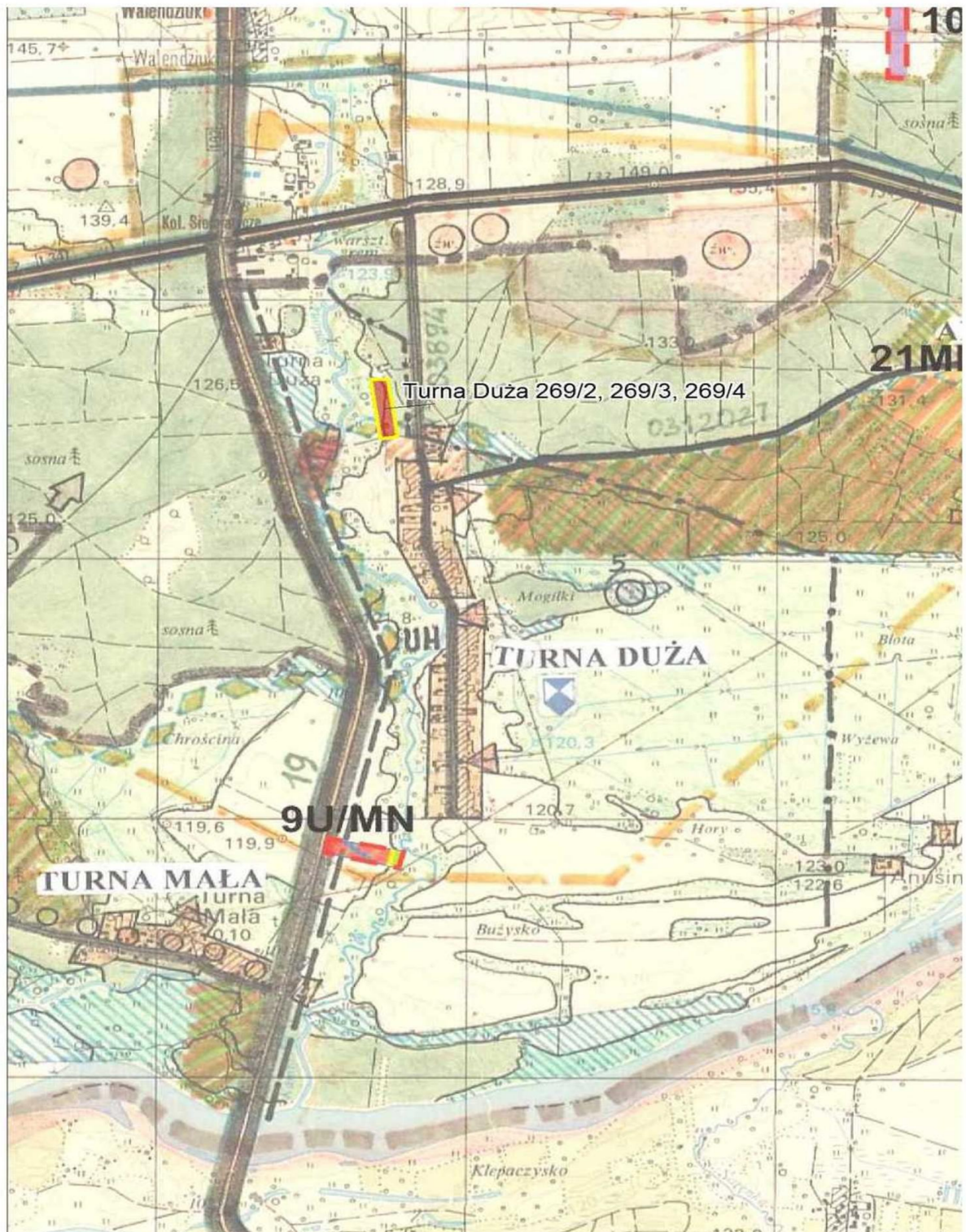
Obszar objęty zmianą studium

Załącznik Nr 8 do Uchwały Nr XII/92/2016
Rady Gminy Siemiatycze
z dnia 27 czerwca 2016 r.



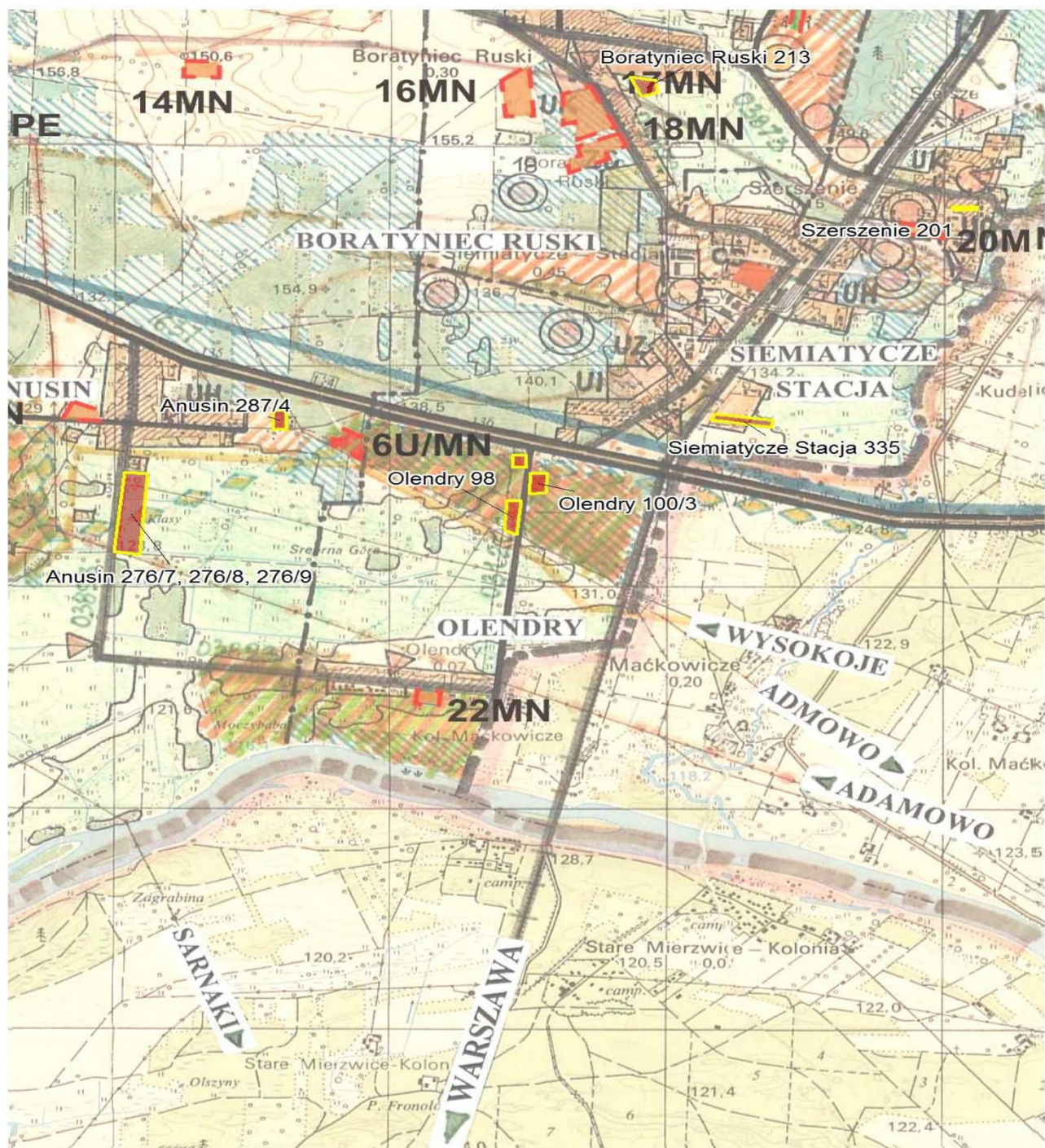
Obszar objęty zmianą studium

Załącznik Nr 9 do Uchwały Nr XII/92/2016
Rady Gminy Siemiatycze
z dnia 27 czerwca 2016 r.



Obszar objęty zmianą studium

Załącznik Nr 10 do Uchwały Nr XII/92/2016
Rady Gminy Siemiatycze
z dnia 27 czerwca 2016 r.



Obszar objęty zmianą studium

Uzasadnienie

podjęcia uchwały Rady Gminy Siemiatycze w sprawie przystąpienia do sporządzenia zmiany studium uwarunkowań i kierunków zagospodarowania przestrzennego gminy Siemiatycze

Podstawą do podjęcia uchwały jest art. 18, ust. 2, pkt 5 ustawy z dnia 8 marca 1990 r. o samorządzie gminnym (Dz. U. z 2016 r. poz. 446) oraz art. 9 ust. 1 i art. 27 ustawy z dnia 27 marca 2003 r. o planowaniu i zagospodarowaniu przestrzennym (Dz. U. z 2015 r. poz. 199 z późn. zm.)

Potrzeba przystąpienia do sporządzenia zmiany studium uwarunkowań i kierunków zagospodarowania przestrzennego gminy Siemiatycze, uchwalonego uchwałą Nr IX/52/99 Rady Gminy w Siemiatyczach z dnia 10 września 1999 r. zmienionego uchwałą Nr XXIII/239/2014 z dnia 17 czerwca 2014 r. wynika z zamiaru sporządzenia zmiany miejscowego planu zagospodarowania przestrzennego gminy Siemiatycze. Zmiana planu jest realizacją wniosków zgłoszonych przez właścicieli nieruchomości oraz potrzeb gminy. Zmiana ta jest niezgodna ze studium. Zmiana studium jest uzasadniona i leży w interesie gminy, ponieważ wpłynie na usprawnienie procesów inwestycyjnych.

Konieczność zmiany studium wynika z zasady nienaruszania przez plan ustaleń studium (na podstawie art. 20 ustawy o planowaniu i zagospodarowaniu przestrzennym).