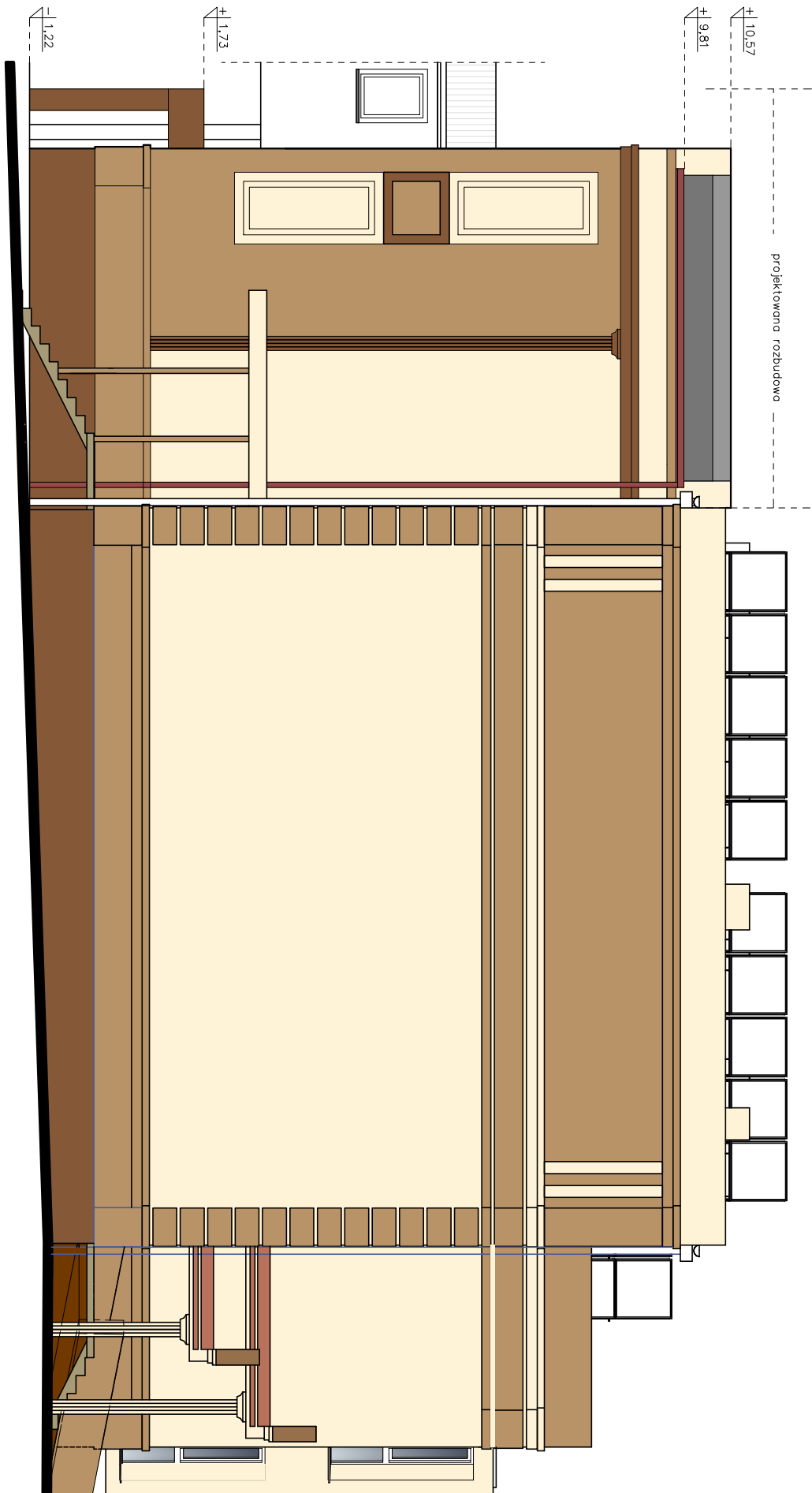


ELEWACJA
ZACHODNIA

KOLORYSTYKA:

- tynek zewnętrzny: kolor żółty
- tynek wewnętrzny: kolor jasny brąz
- tynek zewnętrzny: kolor średni brąz
- ślusarka okienna i drzwiowa: kolor biały
- rynny, rury spustowe, obróbki blacharskie: kolor ciemny brąz
- płytki przy wejściu: kolor piaskowy

ELEWACJA
POŁUDNIOWA



UWAGA:
1. Wszystkie wymiary należy sprawdzić na budowie.

Obiekt	Projekt budowlany zmiany sposobu użytkowania części budynku szkoły (Gimnazjum Gminnego) na przedszkole ze żłobkiem wraz z przebudową pomieszczeń i rozbudowę		
Inwestor	Gmina Siemiatycze, 17-300 Siemiatycze ul. Tadeusza Kościuszki 35	Autor: mgr inż. arch. Jolanta Kotowska	
Adres	ul. Tadeusza Kościuszki, 17-300 Siemiatycze cz. działek nr 1459 i 1434/2		
Przedmiot rys.	PROJEKT ELEWACJE ZACHODNIA I POŁUDNIOWA	Sprawdzający: mgr inż. arch. Miłota Karowska	
Data	15.04.2019 r.		
Skala	1:100	Nr rys.	9