

**UCHWAŁA NR IX/112/2019
RADY GMINY SIEMIATYCZE**

z dnia 3 października 2019 r.

**w sprawie przystąpienia do sporządzenia zmiany studium uwarunkowań i kierunków zagospodarowania
przestrzennego gminy Siemiatycze**

Na podstawie art. 9 ust. 1 i art. 27 ustawy z dnia 27 marca 2003 r. o planowaniu i zagospodarowaniu przestrzennym (Dz. U. z 2018 r. poz. 1945 z późn. zm.) uchwala się, co następuje:

§ 1. Przystępuje się do sporządzenia zmiany studium uwarunkowań i kierunków zagospodarowania przestrzennego gminy Siemiatycze, uchwalonego uchwałą Nr IX/52/99 Rady Gminy w Siemiatyczach z dnia 10 września 1999 r., zmienionego uchwałami Nr XXIII/239/2014 z dnia 17 czerwca 2014 r. oraz Nr XVIII/124/2017 z dnia 23 czerwca 2017 r.

§ 2. Zmiana studium obejmuje:

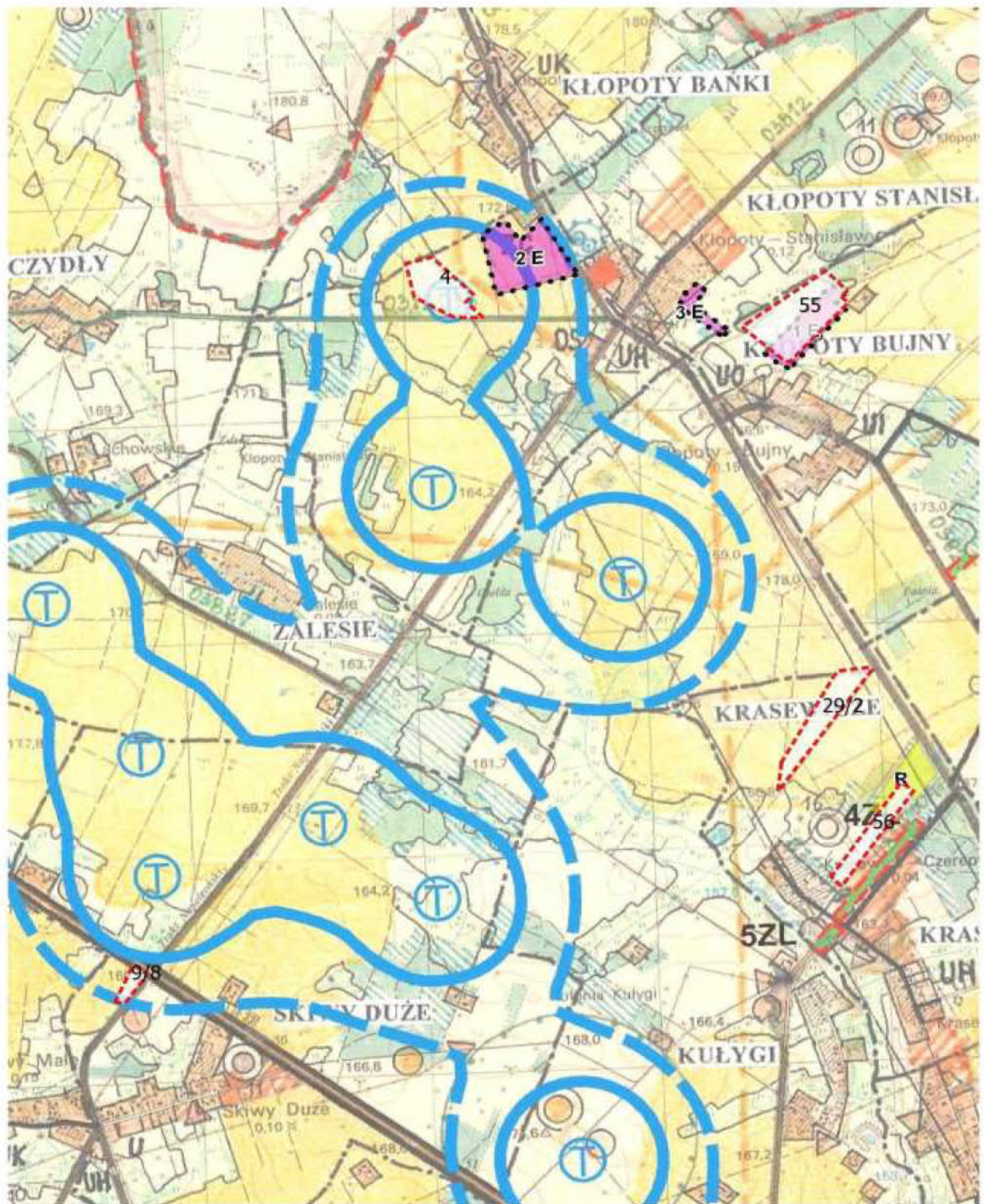
- 1) przeznaczenie pod zabudowę mieszkaniową jednorodzinną, z dopuszczeniem usług i rzemiosła nieuciążliwego działek lub ich części nr geodezyjny we wsiach: Czartajew: 1/5 (Zał. Nr 2), 143/5, 145/11, 270, 542 (Zał. Nr 6),
 - a) Czartajew: 1/5 (Zał. Nr 2), 143/5, 145/11, 270, 542 (Zał. Nr 6),
 - b) Boratyniec Lacki: 91/2, 192/1, 203, 204, 205 (Zał. Nr 10),
 - c) Boratyniec Ruski: 16/1, 16/2, 238/4, 246/1, 246/2, 310, 311, 319/7, 319/9, 319/16, 319/17 (Zał. Nr 10),
 - d) Rogawka: 18/2, 36/1, 179 (Zał. Nr 5), 238/4 (Zał. Nr 7),
 - e) Baciki Bliższe: 30/6, 30/9, 46, 47, 141/5, 141/6, 146/1, 151/4 (Zał. Nr 9),
 - f) Tołwin: 96/3 (Zał. Nr 4),
 - g) Słochy Annopolskie: 84/2 (Zał. Nr 7),
 - h) Krupice: 544, 646 (Zał. Nr 5),
 - i) Romanówka: 7/2 (Zał. Nr 3),
 - j) Turna Duża: 145 (Zał. Nr 11),
 - k) Wólka Nadbużna: 161, 162, 163 (Zał. Nr 12),
 - l) Laskowszczyzna: 63/2 (Zał. Nr 6),
 - m) Anusin: 8/8, 8/11, 8/14, 13/4, 28/15, 72/3, 234/11, 237/2, 237/3, 237/4, 353/10, 376/5, 376/6, 452/30, 452/54, 452/56, 452/60 (Zał. Nr 10),
 - n) Ossolin: 25/4 (Zał. Nr 4),
 - o) Skiwy Duże: 9/8 (Zał. Nr 1);
- 2) przeznaczenie pod zabudowę zagrodową działek lub ich części nr geodezyjny we wsiach:
 - a) Baciki Bliższe: 125/2 (Zał. Nr 9),
 - b) Boratyniec Lacki: 278/3 (Zał. Nr 10),
 - c) Wyromiejki: 5/3 (Zał. Nr 2);
- 3) przeznaczenie we wsi Klukowo pod usługi, rzemiosło, przemysł z dopuszczeniem zabudowy mieszkaniowej jednorodzinnej działek lub ich części nr geodezyjny 51/1 (Zał. Nr 5);
- 4) przeznaczenie pod usługi i rzemiosło działek lub ich części nr geodezyjny we wsiach:
 - a) Anusin: 452/19, 452/36, 452/37 (Zał. Nr 10),
 - b) Boratyniec Ruski :319/4, 319/5 (Zał. Nr 10),
 - c) Słochy Annopolskie: 80/2 (Zał. Nr 7);

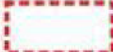
- 5) przeznaczenie pod tereny rekreacyjne z zabudową rekreacyjną, turystyczno –wypoczynkową, sportową działek lub ich części nr geodezyjny we wsiach:
- a) Wólka Nadbużna: 365 (Zał. Nr 12),
 - b) Czartajew: 317/10 (Zał. Nr 6), Ogrodniki: 545 (Zał. Nr 8);
- 6) przeznaczenie pod urządzenia Odnawialnych Źródeł Energii w postaci elektrowni fotowoltaicznych działek lub ich części nr geodezyjny we wsiach:
- a) Kłopoty Bujny: 55 (Zał. Nr 1),
 - b) Klekotowo: 321 (Zał. Nr 7),
 - c) Kajanka: 29 (Zał. Nr 4),
 - d) Anusin: 37/2, 37/3, 37/4 (Zał. Nr 10),
 - e) Krasewice Stare: 62/1 (Zał. Nr 2),
 - f) Boratyniec Lacki: 144/1 (Zał. Nr 10);
- 7) przeznaczenie pod tereny rolne działek nr geodezyjny we wsiach:
- a) Romanówka: 36/1 (Zał. Nr 3),
 - b) Kłopoty Bujny: 11/1, 11/2, 11/3, 22/1 (Zał. Nr 2),
 - c) Krasewice Czerepy: 29/2, 56 (Zał. Nr 1),
 - d) Kłopoty Stanisławy: 4 (Zał. Nr 1),
 - e) Ogrodniki: 169 – dział specjalny produkcji rolniczej (Zał. Nr 8);
- 8)) przeznaczenie pod zalesienie działek lub ich części nr geodezyjny we wsiach:
- a) Klukowo: 99/2 (Zał. Nr 5),
 - b) Boratyniec Ruski: 319/13, 319/15 (Zał. Nr 10),
 - c) Rogawka: 78 (Zał. Nr 5),
 - d) Szerszenie: 291/10, 291/17 (Zał. Nr 10);
- 9) przeznaczenie we wsi Rogawka pod powierzchnią eksploatację surowców mineralnych działek lub ich części nr geodezyjny: 244/1, 244/2, 245/1, 245/2, 247/2, 251, 252, 253/2, 253/3,,254/1, 254/6 (Zał. Nr 7).
- § 3.** Integralną część niniejszej uchwały stanowią załączniki graficzne.
- § 4.** Wykonanie uchwały powierza się Wójtowi Gminy.
- § 5.** Uchwała wchodzi w życie z dniem podjęcia.

Przewodniczący

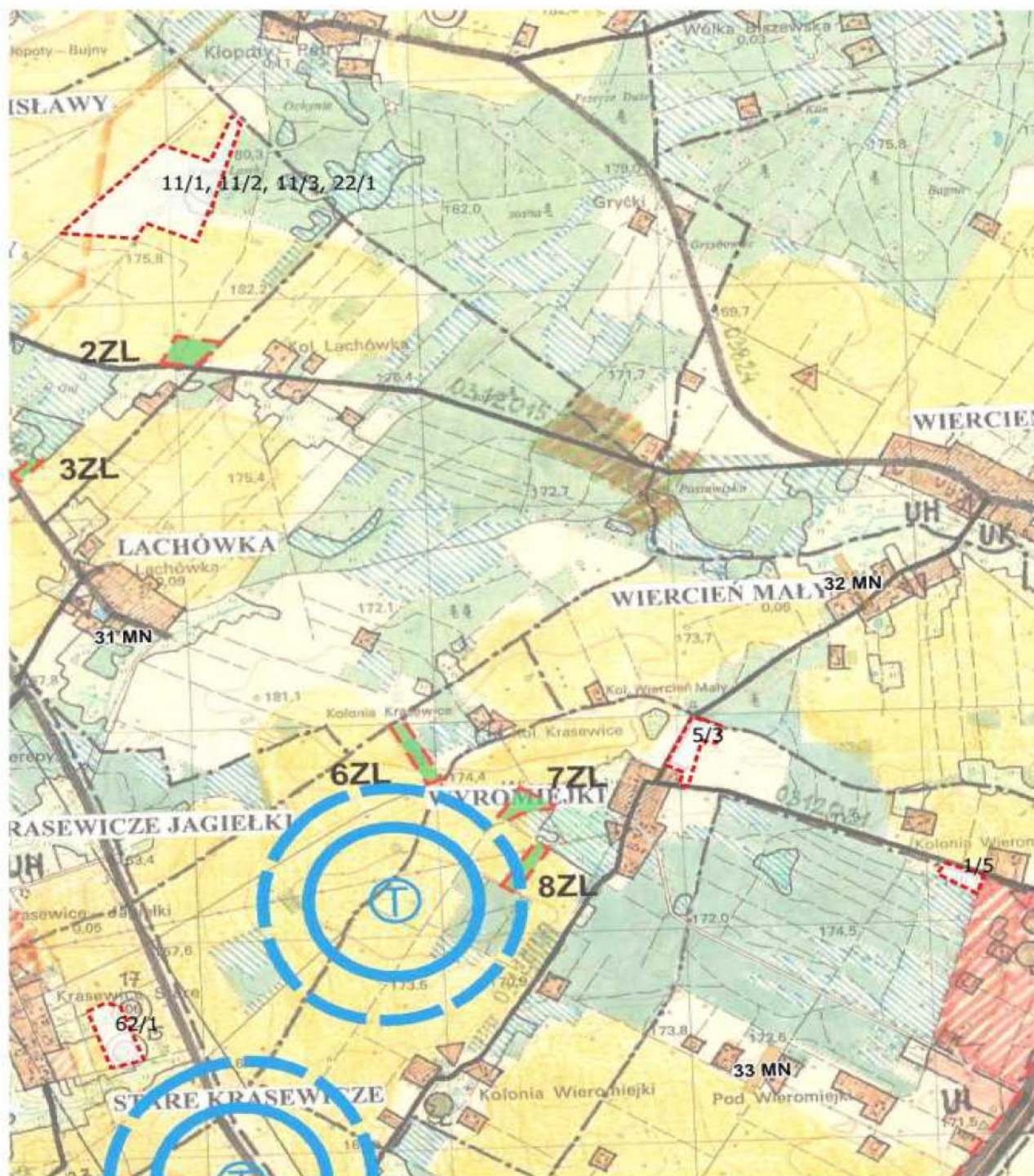
Adam Michał Boguszewski


Załącznik Nr 1 do uchwały Nr IX/112/2019
Rady Gminy Siemiatycze
z dnia 3 października 2019 r.



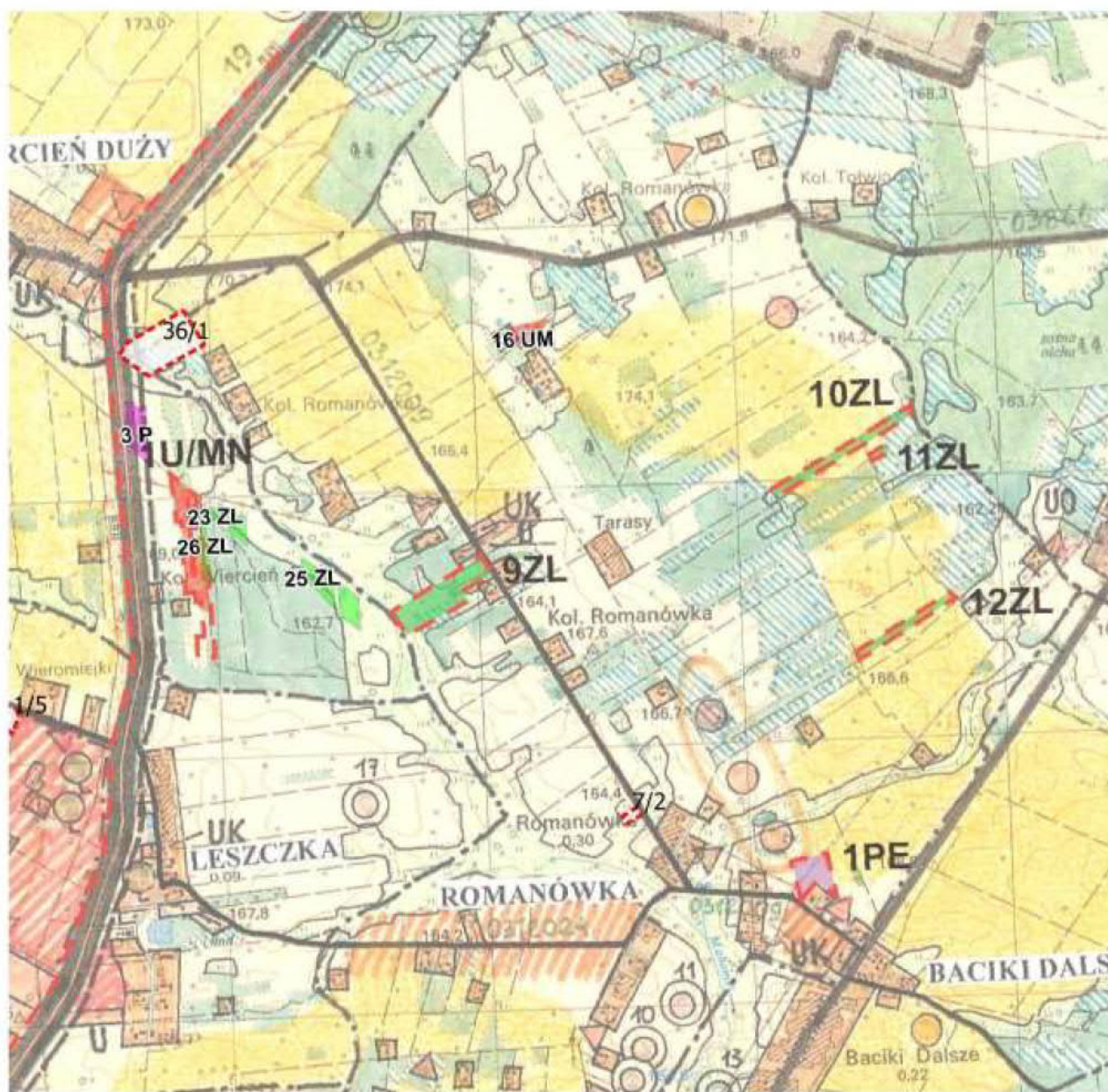
 GRANICA OBSZARU OBJĘTEGO ZMIANĄ STUDIUM

Załącznik Nr 2 do uchwały Nr IX/112/2019
Rady Gminy Siemiatycze
z dnia 3 października 2019 r.

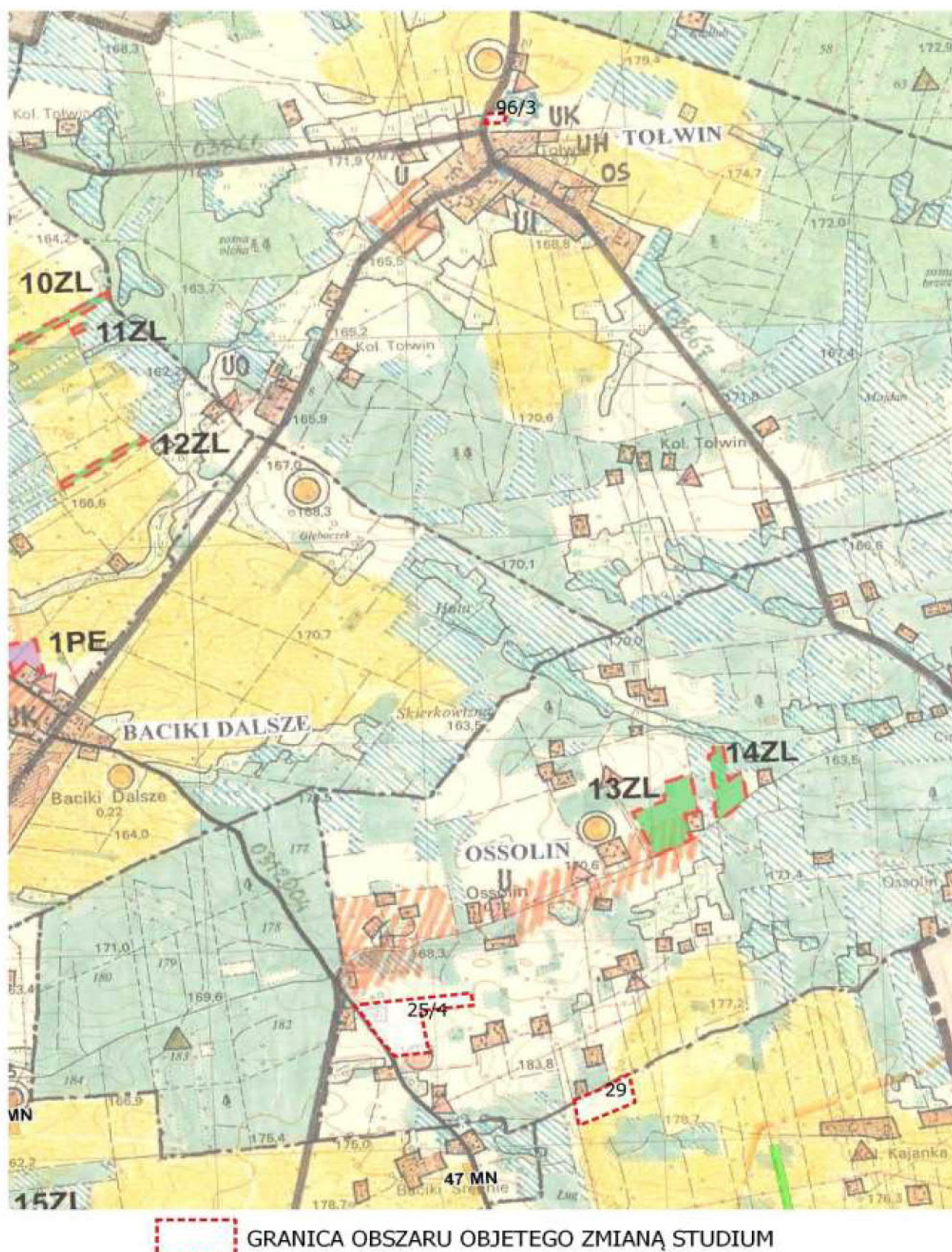


 GRANICA OBSZARU OBJETEGO ZMIANĄ STUDIUM

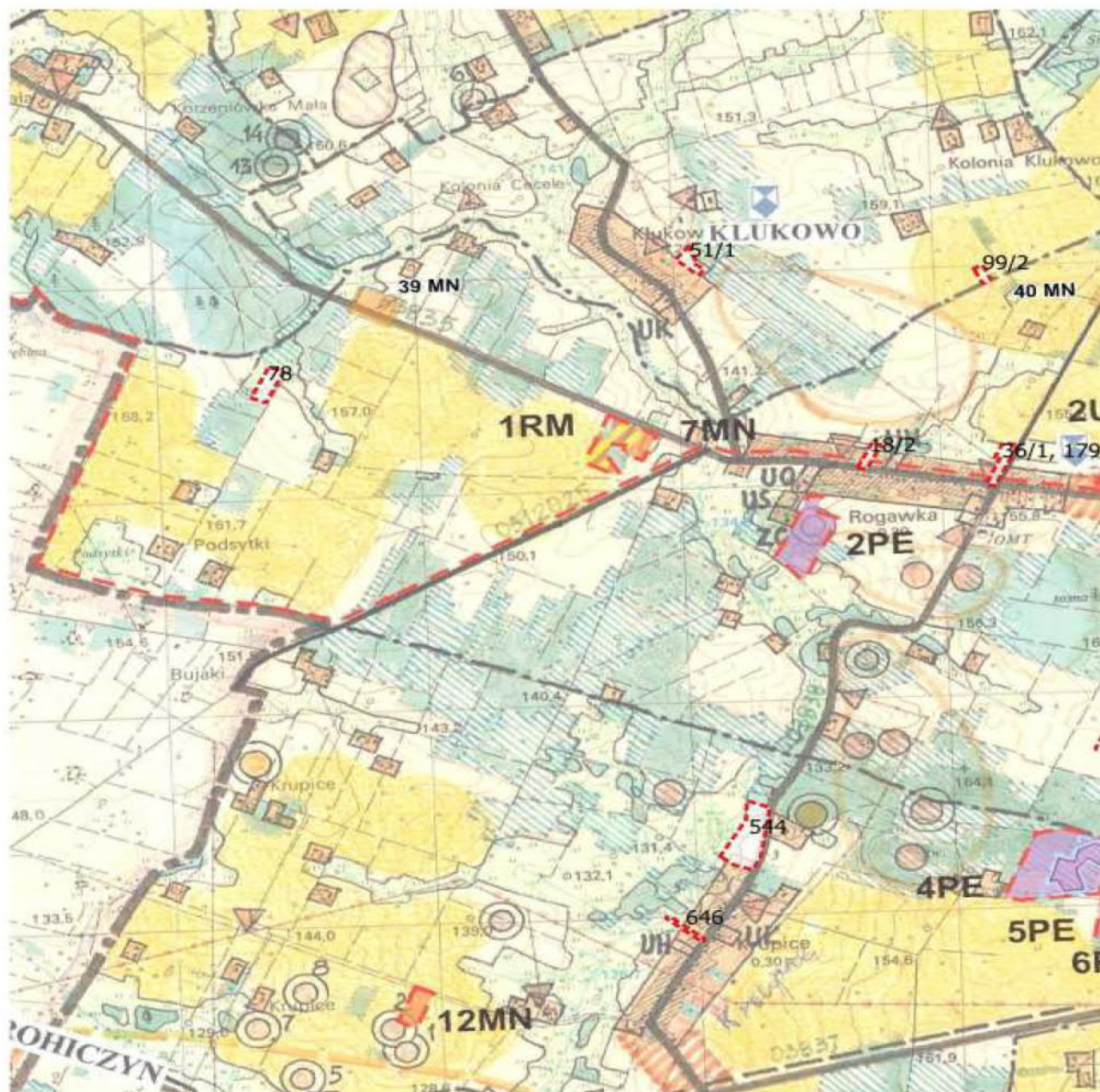
Załącznik Nr 3 do uchwały Nr IX/112/2019
Rady Gminy Siemiatycze
z dnia 3 października 2019 r.



GRANICA OBSZARU OBJETEGO ZMIANĄ STUDIUM

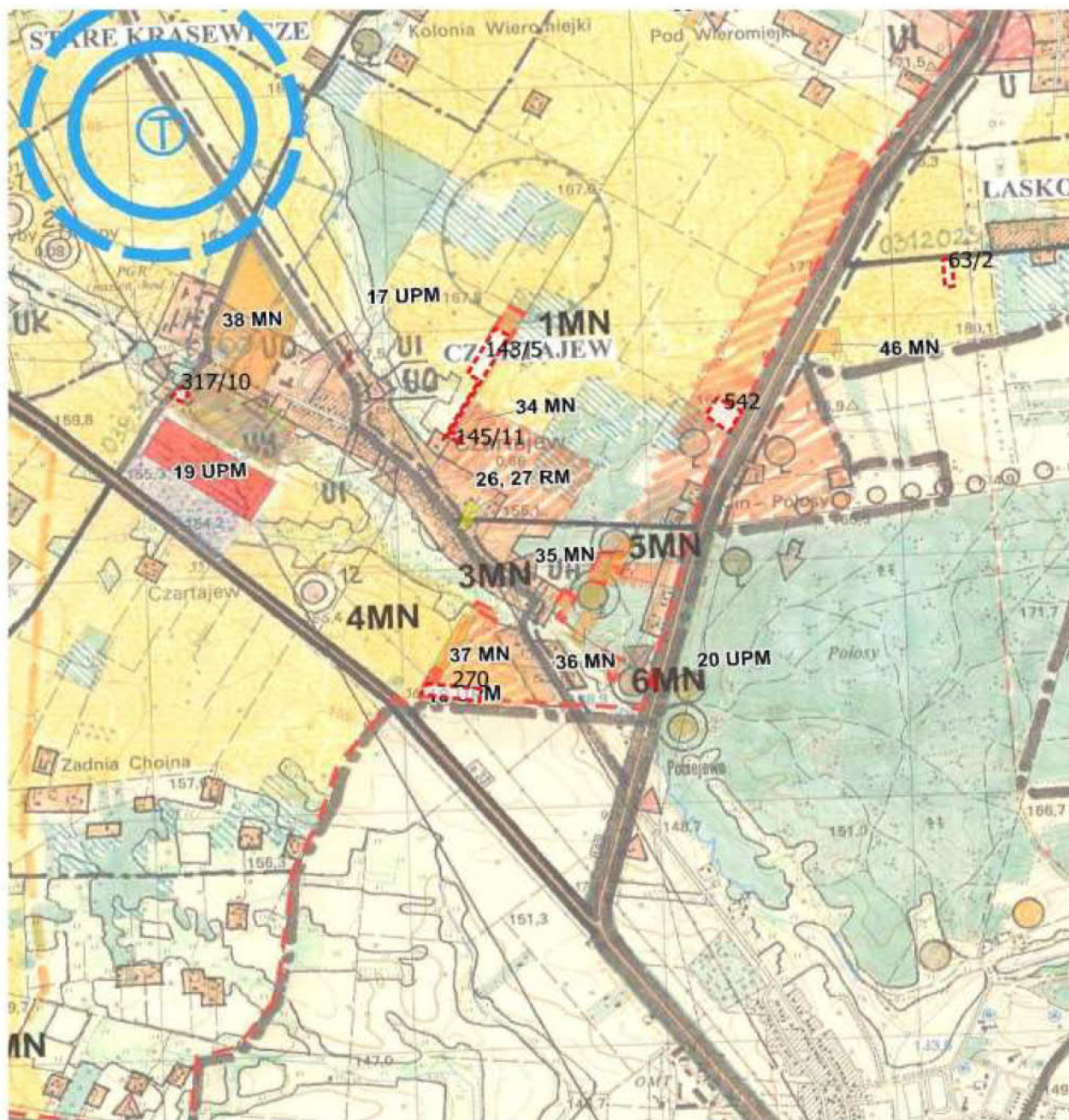



Załącznik Nr 5 do uchwały Nr IX/112/2019
Rady Gminy Siemiatycze
z dnia 3 października 2019 r.

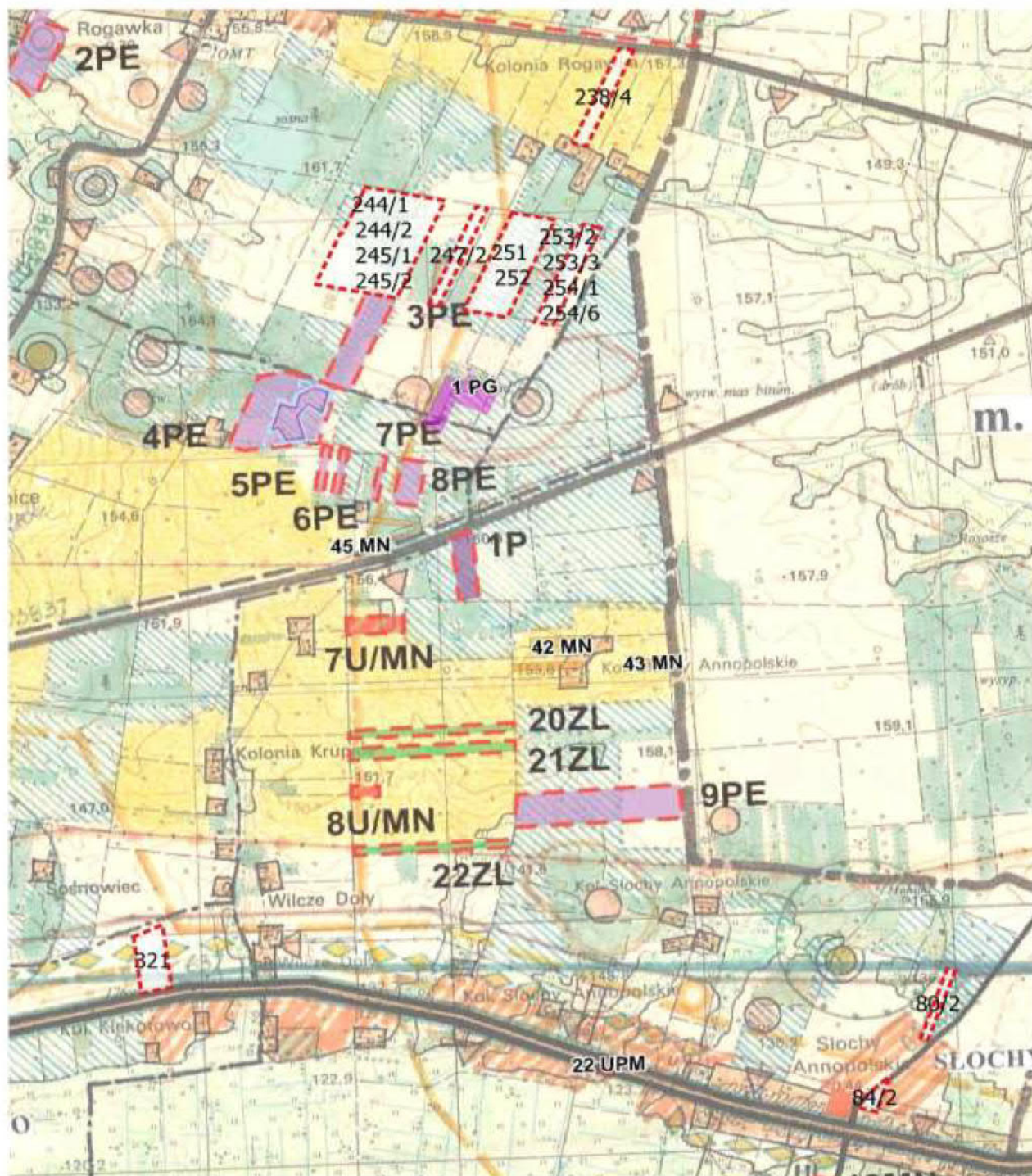



GRANICA OBSZARU OBJETEGO ZMIANĄ STUDIUM

Załącznik Nr 6 do uchwały Nr IX/112/2019
Rady Gminy Siemiatycze
z dnia 3 października 2019 r.

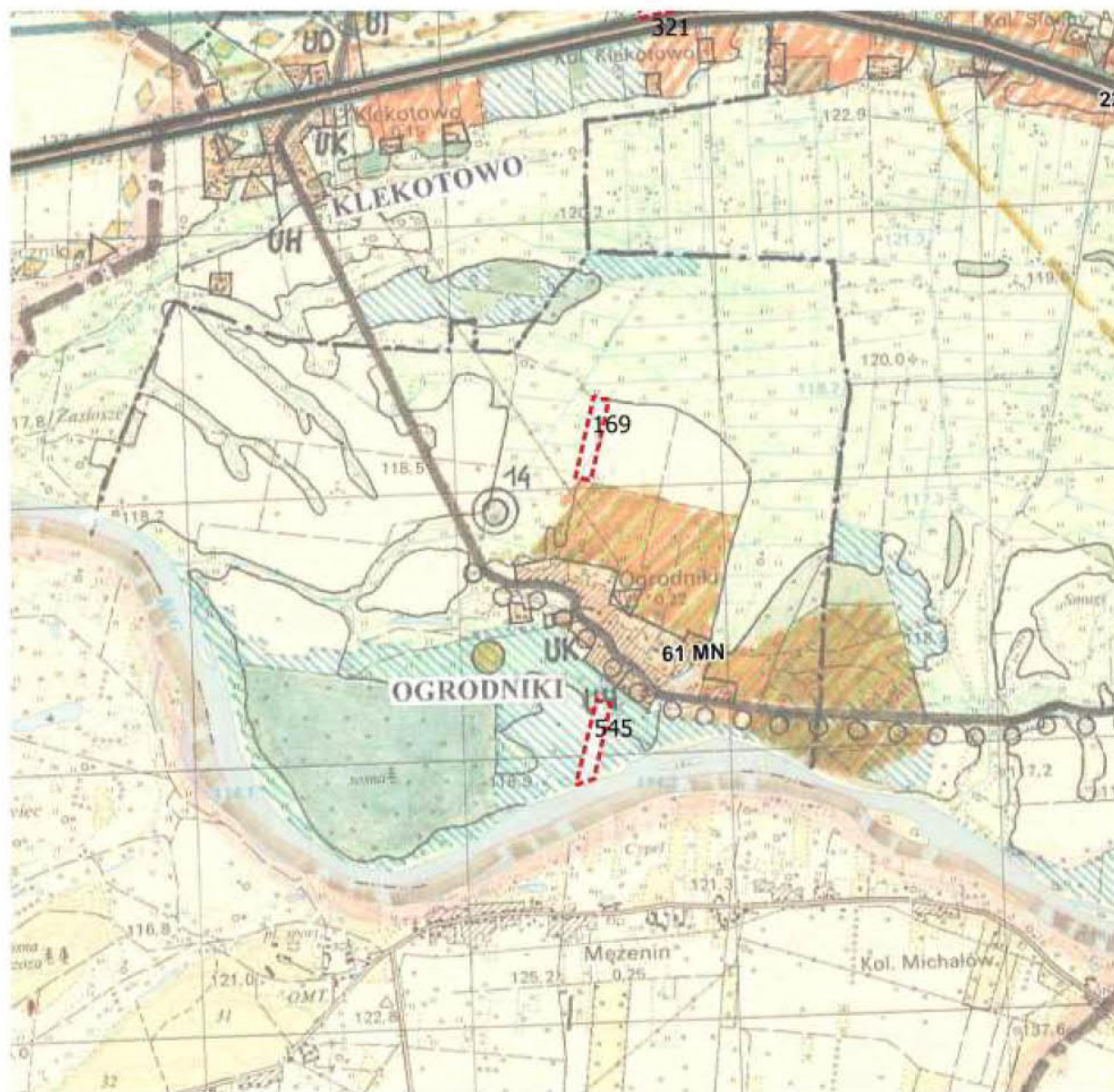


 GRANICA OBSZARU OBJETEGO ZMIANĄ STUDIUM

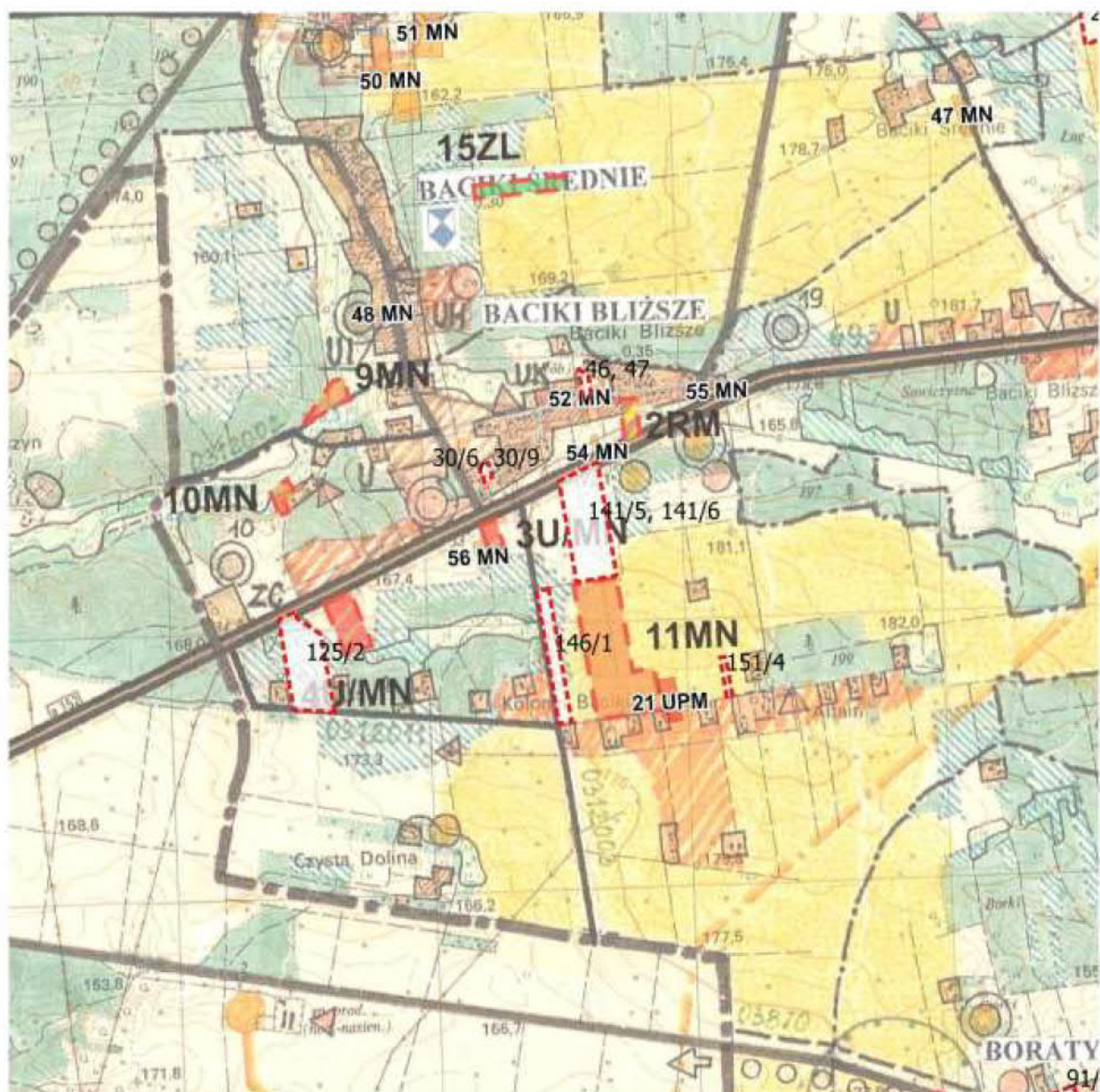



 GRANICA OBSZARU OBJETEGO ZMIANĄ STUDIUM

Załącznik Nr 8 do uchwały Nr IX/112/2019
Rady Gminy Siemiatycze
z dnia 3 października 2019 r.

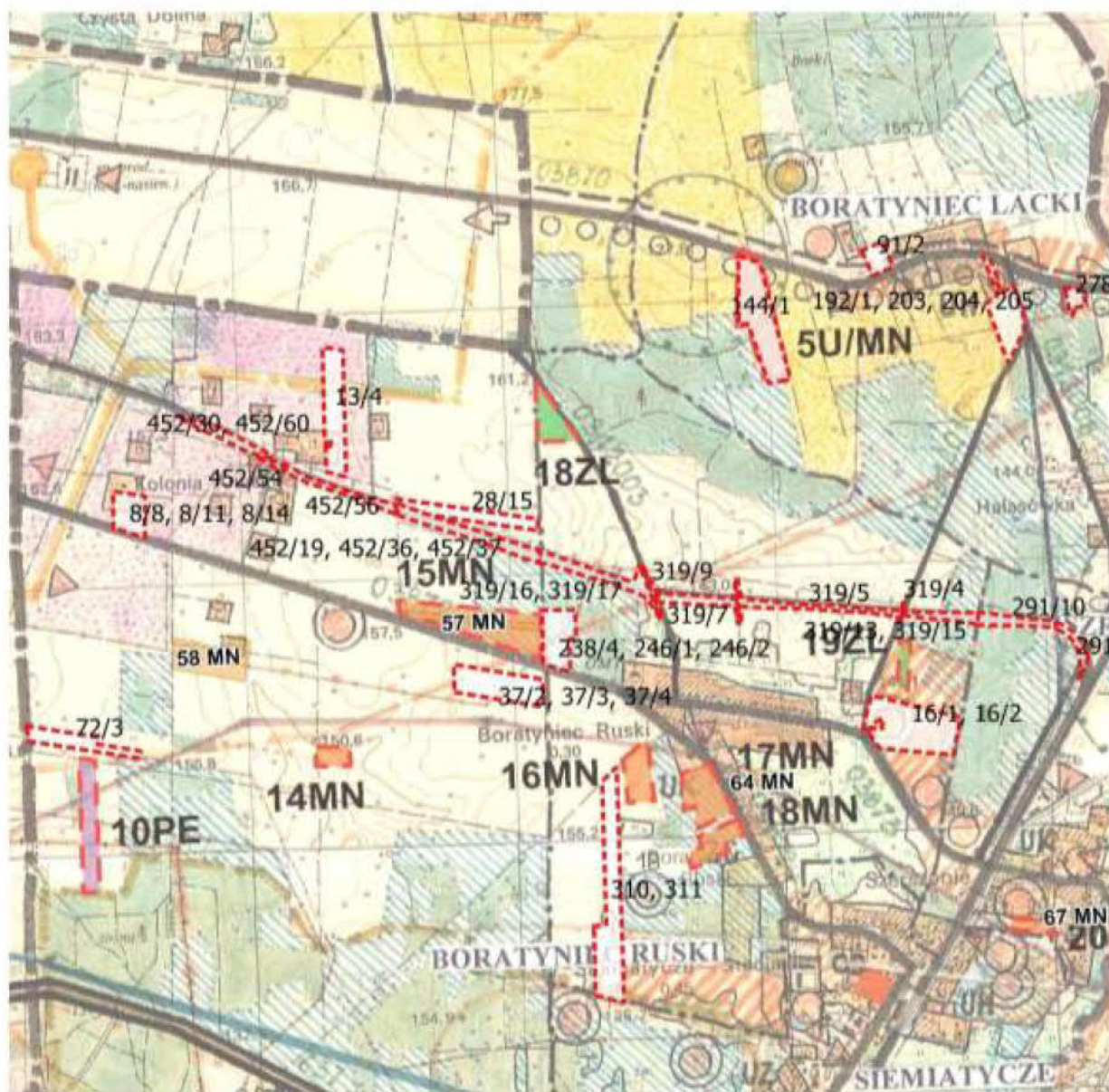


GRANICA OBSZARU OBJĘTEGO ZMIANĄ STUDIUM



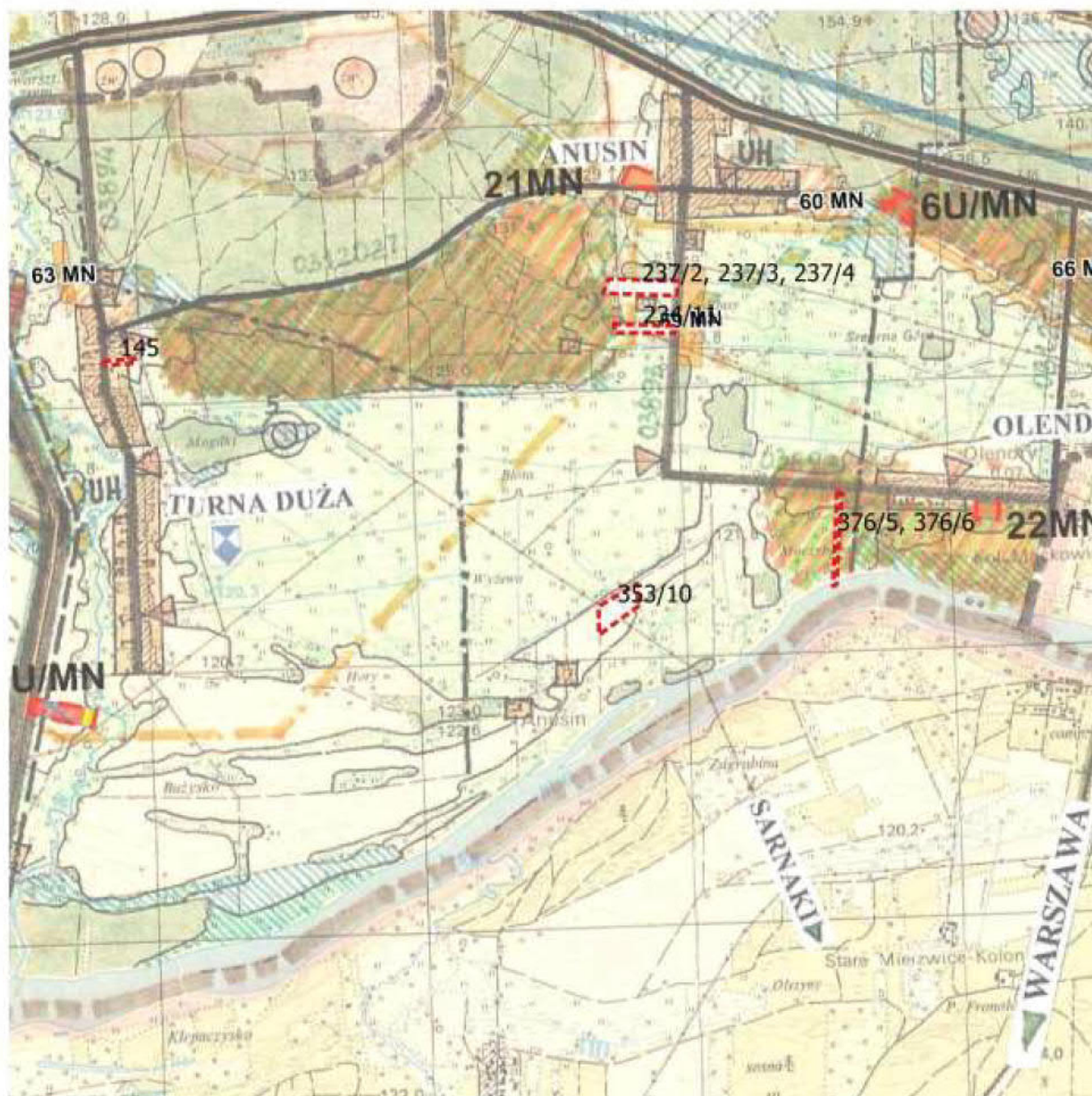
 GRANICA OBSZARU OBJETEGO ZMIANĄ STUDIUM

Załącznik Nr 10 do uchwały Nr IX/112/2019
Rady Gminy Siemiatycze
z dnia 3 października 2019 r.



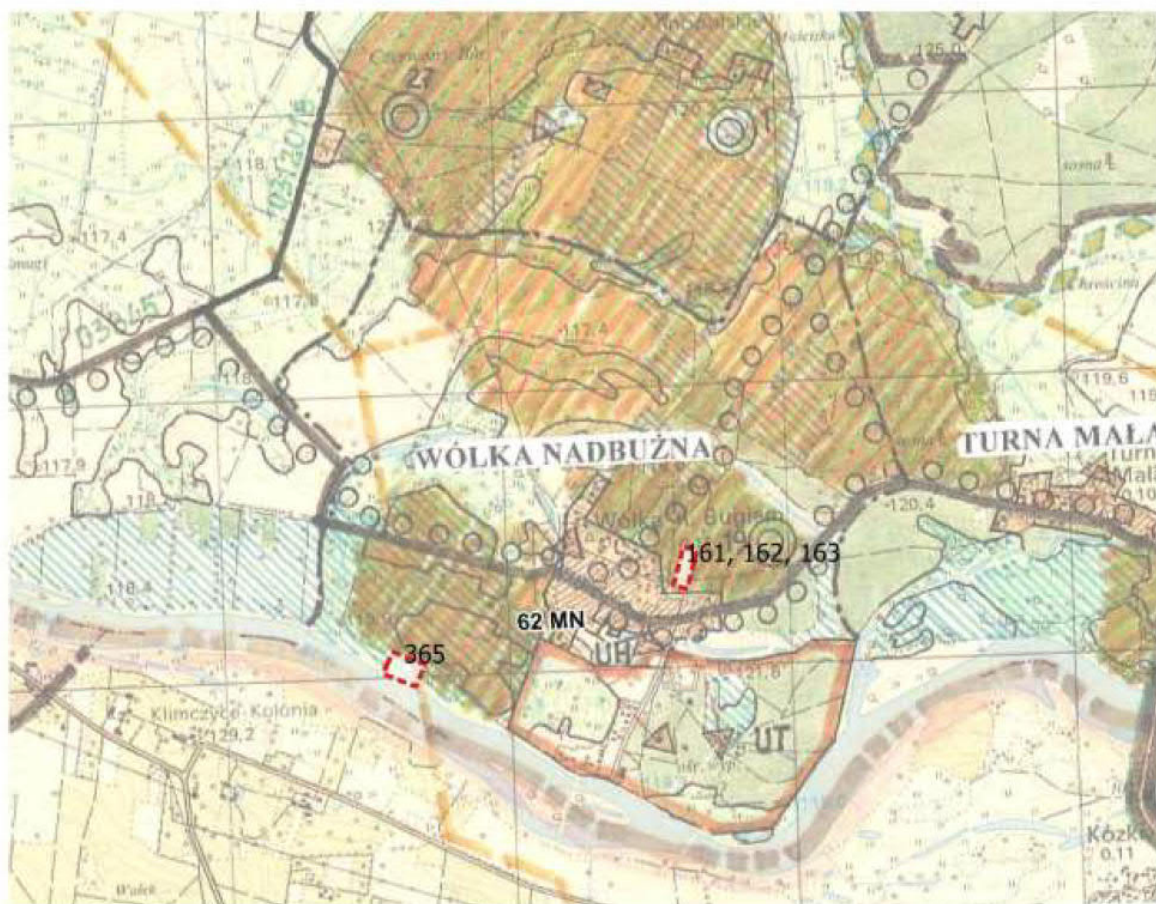
GRANICA OBSZARU OBJETEGO ZMIANĄ STUDIUM

Załącznik Nr 11 do uchwały Nr IX/112/2019
Rady Gminy Siemiatycze
z dnia 3 października 2019 r.



GRANICA OBSZARU OBJETEGO ZMIANĄ STUDIUM

Załącznik Nr 12 do uchwały Nr IX/112/2019
Rady Gminy Siemiatycze
z dnia 3 października 2019 r.



GRANICA OBSZARU OBJETEGO ZMIANĄ STUDIUM