

UCHWAŁA NR X/115/2019
RADY GMINY SIEMIATYCZE

z dnia 30 października 2019 r.

w sprawie przystąpienia do sporządzenia zmiany miejscowego planu zagospodarowania przestrzennego gminy Siemiatycze

Na podstawie art. 18 ust. 2, pkt 15 ustawy z dnia 8 marca 1990 r. o samorządzie gminnym (Dz. U. z 2019 r. poz.506, poz.1309, poz.1571, poz.1696) oraz art. 14 ust. 1 i art. 27 ustawy z dnia 27 marca 2003 r. o planowaniu i zagospodarowaniu przestrzennym (Dz. U. z 2018r. poz.1945 z 2019r. poz.60, poz.235, poz.1009) uchwala się, co następuje:

§ 1. 1. Przystępuje się do sporządzenia zmiany miejscowego planu zagospodarowania przestrzennego gminy Siemiatycze, uchwalonego uchwałą Nr XV/106/2000 Rady Gminy Siemiatycze z dnia 25 października 2000 r. (Dz. Urz. Woj. Podl. Nr 30, poz. 468, zm. z 2002 r. Nr 72, poz. 1450, z 2003 r. Nr 80, poz. 1543, z 2004 r. Nr 87, poz. 1305, z 2010 r. Nr 109, poz. 1608 z 2014 r., poz. 2632, z 2017 r. poz. 2639, poz. 3309).

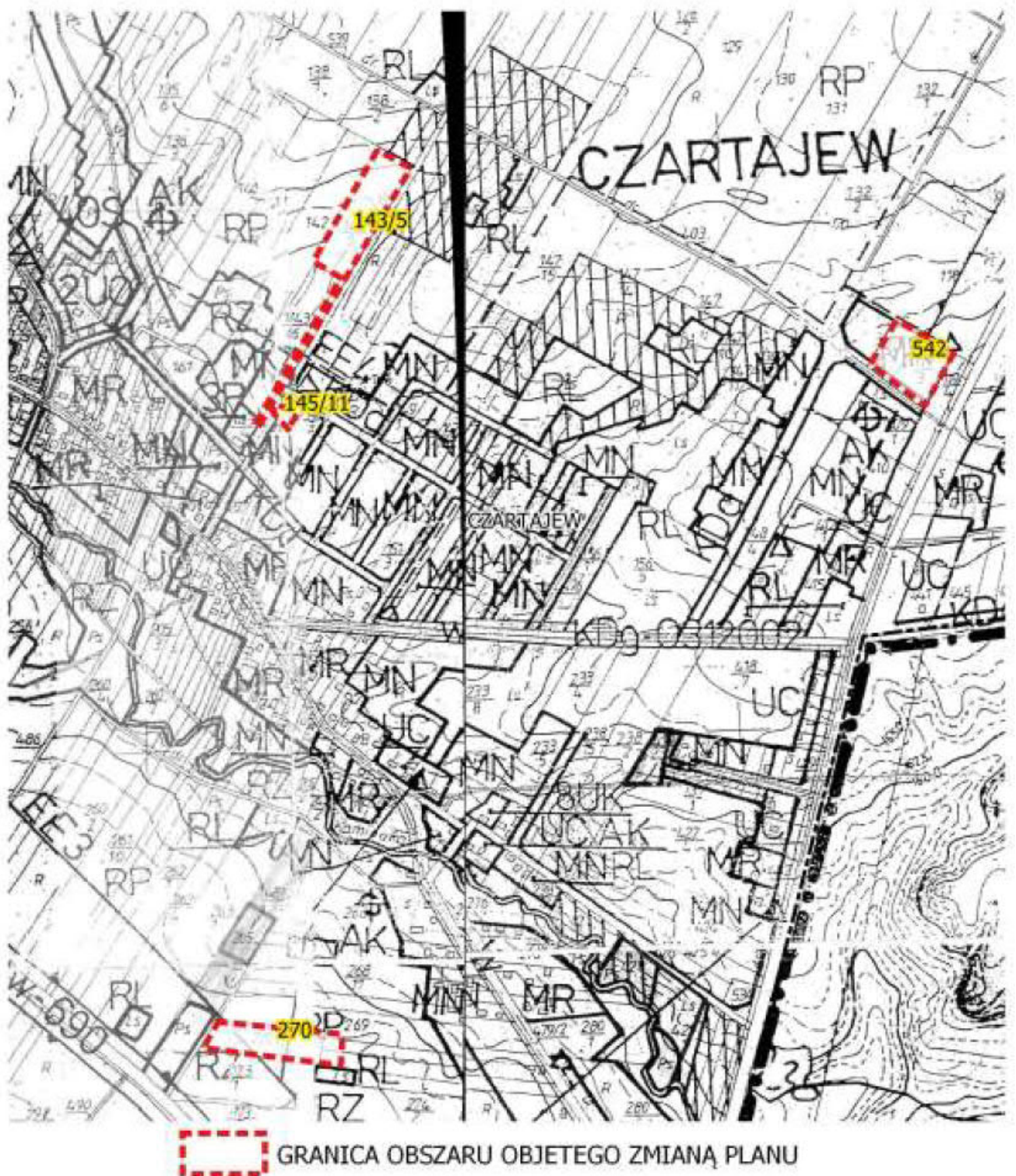
2. Zmiana planu obejmuje :

- 1) przeznaczenie pod zabudowę mieszkaniową jednorodzinną, z dopuszczeniem usług i rzemiosła nieuciążliwego działek lub ich części nr geodezyjny we wsiach:
 - a) Czartajew: 143/5, 145/11, 270, 542 (Zał. Nr 1), 1/5 (Zał. Nr 2),
 - b) Boratyniec Lacki: 91/2 (Zał. Nr 3) 192/1 (Zał. Nr 3), 203, 204, 205 (Zał. Nr 3)
 - c) Boratyniec Ruski: 16/1, 16/2 (Zał. Nr 4), 238/4, 246/1, 246/2 (Zał. Nr 5), 310, 311 (Zał. Nr 6), 319/7, 319/9, 319/16, 319/17 (Zał. Nr 5),
 - d) Rogawka: 18/2, 36/1, 179 (Zał. Nr 7), 238/4 (Zał. Nr 8)
 - e) Baciki Bliższe: 30/6, 30/9, 46, 47, 141/5, 141/6, 146/1, 151/4 (Zał. Nr 9),
 - f) Tołwin: 96/3 (Zał. Nr 10),
 - g) Słochy Annopolskie: 84/2 (Zał. Nr 11),
 - h) Krupice: 544, 646 (Zał. Nr 12),
 - i) Romanówka: 7/2 (Zał. Nr 13),
 - j) Turna Duża: 145 (Zał. Nr 14),
 - k) Wólka Nadbużna: 161, 162, 163 (Zał. Nr 15),
 - l) Laskowszczyzna: 63/2 (Zał. Nr 16),
 - m) Anusin: 13/4 (Zał. Nr 5), 28/15 (Zał. Nr 5), 8/8, 8/11, 8/14, 72/3, 452/30, 452/54, 452/56, 452/60 (Zał. Nr 17), 234/11, 237/2, 237/3, 237/4, 353/10, 376/5, 376/6, (Zał. Nr 18),
 - n) Ossolin: 25/4 (Zał. Nr 19),
 - o) Skiwy Duże; 9/8 (Zał. Nr 20);
- 2) przeznaczenie pod zabudowę zagrodową działek lub ich części nr geodezyjny we wsiach:
 - a) Baciki Bliższe: 125/2 (Zał. Nr 21);
 - b) Boratyniec Lacki: 278/3 (Zał. Nr 3),
 - c) Wyromiejki: 5/3 (Zał. Nr 22);
- 3) przeznaczenie we wsi Klukowo pod usługi, rzemiosło, z dopuszczeniem zabudowy mieszkaniowej jednorodzinnej działki lub jej części nr geodezyjny 51/1 (Zał. Nr 23);
- 4) przeznaczenie pod usługi i rzemiosło działek lub ich części nr geodezyjny we wsiach:
 - a) Anusin: 452/19, 452/36, 452/37 (Zał. Nr 5),
 - b) Boratyniec Ruski :319/4, 319/5 (Zał. Nr 4),

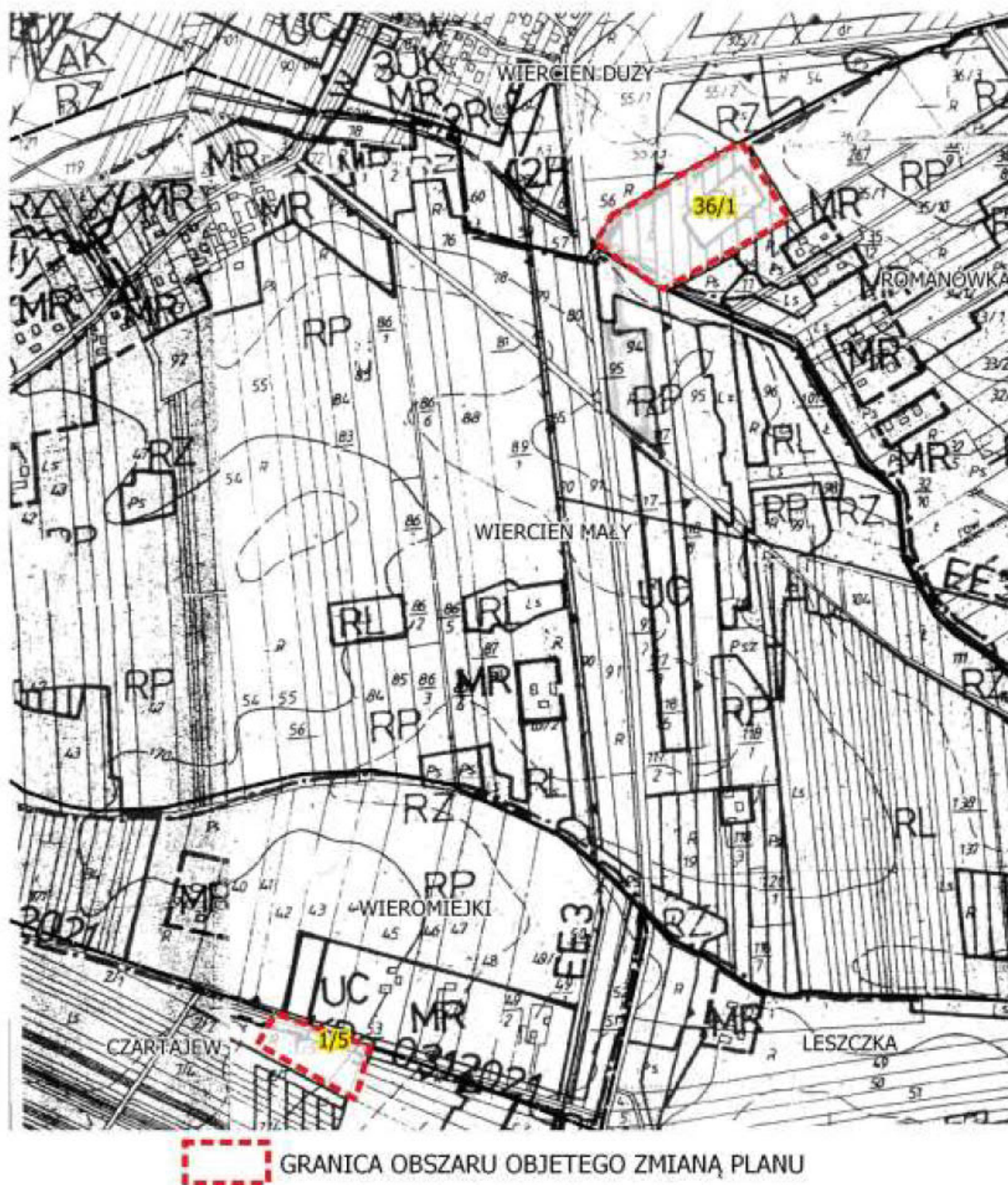
- c) Słochy Annopolskie: 80/2 (Załącznik Nr 11);
- 5) przeznaczenie pod tereny rekreacyjne z zabudową rekreacyjną, turystyczno – wypoczynkową, sportową działek lub ich części nr geodezyjny we wsiach:
- a) Wólka Nadbużna: 365 (Załącznik Nr 15),
 - b) Czartajew: 317/10 (Załącznik Nr 24),
 - c) Ogrodniki: 545 (Załącznik Nr 25);
- 6) przeznaczenie pod urządzenia Odnawialnych Źródeł Energii w postaci elektrowni fotowoltaicznych działek lub ich części nr geodezyjny we wsiach:
- a) Kłopoty Bujny: 55 (Załącznik Nr 26),
 - b) Klekotowo: 321 (Załącznik Nr 27),
 - c) Kajanka: 29 (Załącznik Nr 19),
 - d) Anusin: 37/2, 37/3, 37/4 (Załącznik Nr 5),
 - e) Krasewice Stare: 62/1 (Załącznik Nr 28),
 - f) Boratyniec Lacki: 144/1 (Załącznik Nr 3);
- 7) przeznaczenie pod tereny rolne działek nr geodezyjny we wsiach:
- a) Romanówka: 36/1 (Załącznik Nr 2),
 - b) Kłopoty Bujny: 11/1, 11/2, 11/3, 22/1 (Załącznik Nr 29),
 - c) Krasewice Czerepy: 29/2, 56 (Załącznik Nr 30),
 - d) Kłopoty Stanisławy: 4 (Załącznik Nr 31),
 - e) Ogrodniki: 169 – dział specjalny produkcji rolniczej (Załącznik Nr 25);
- 8) przeznaczenie pod zalesienie działek lub ich części nr geodezyjny we wsiach:
- a) Klukowo: 99/2 (Załącznik Nr 7),
 - b) Boratyniec Ruski: 319/13, 319/15 (Załącznik Nr 4),
 - c) Rogawka: 78 (Załącznik Nr 32),
 - d) Szerszenie: 291/10, 291/17 (Załącznik Nr 4);
- 9) przeznaczenie we wsi Rogawka pod powierzchnię eksploatację surowców mineralnych działek lub ich części nr geodezyjny: 244/1, 244/2, 245/1, 245/2, 247/2, 251, 252, 253/2, 253/3, 254/1, 254/6 (Załącznik Nr 8);
- § 2.** Integralną część niniejszej uchwały stanowią załączniki graficzne.
- § 3.** Wykonanie uchwały powierza się Wójtowi Gminy .
- § 4.** Uchwała wchodzi w życie z dniem podjęcia.

Przewodniczący

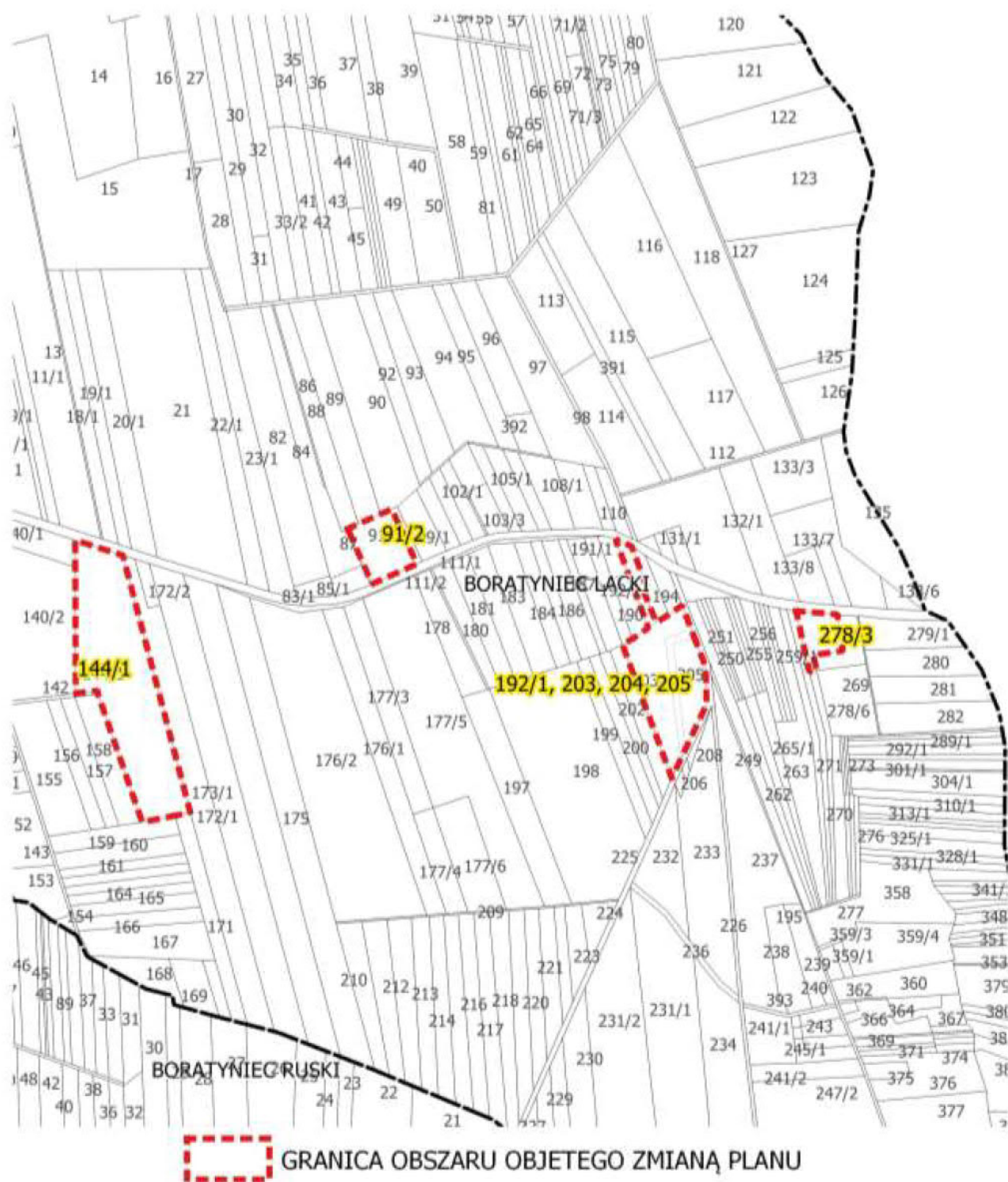
Adam Michał Boguszewski



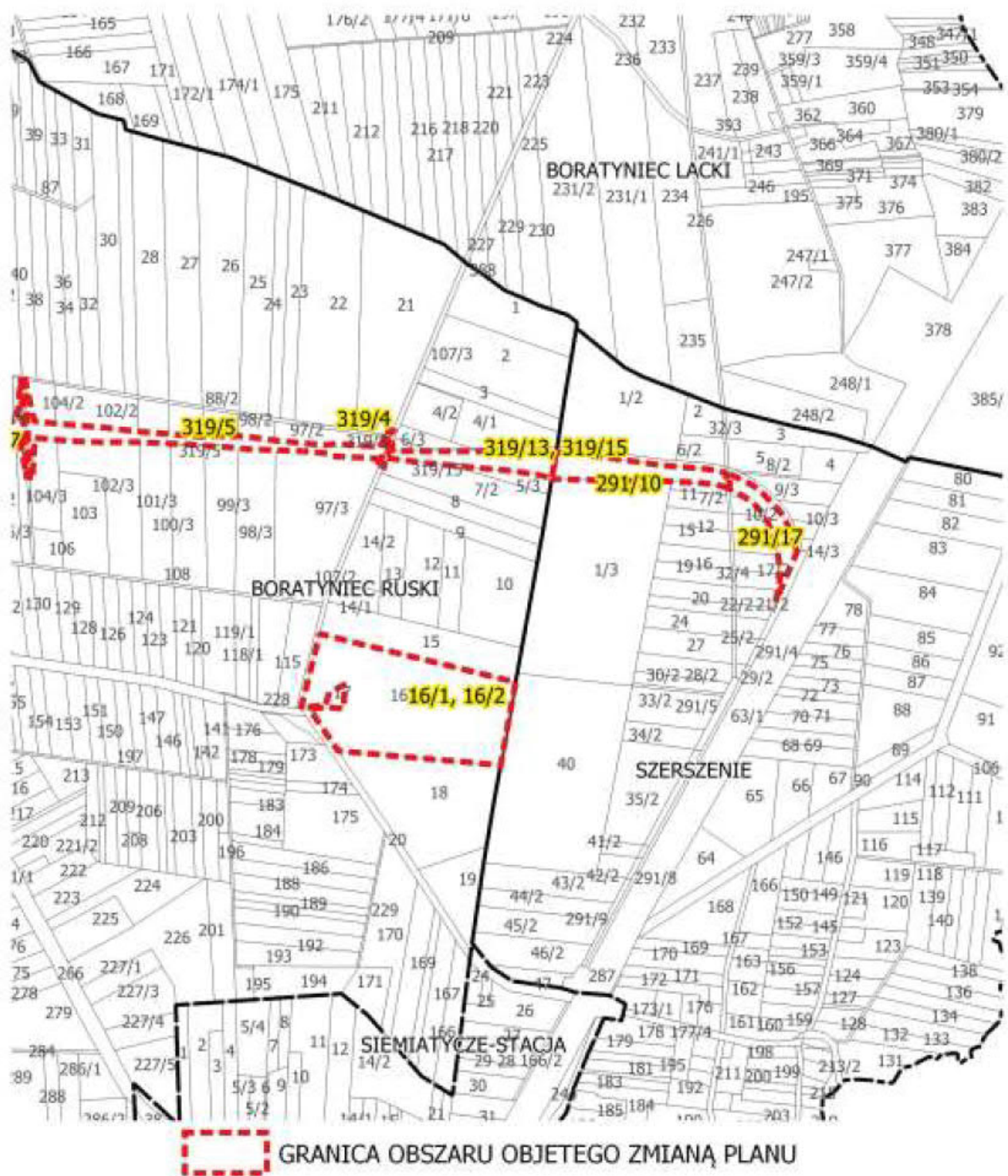
Załącznik Nr 2 do uchwały Nr X/115/2019
Rady Gminy Siemiatycze
z dnia 30 października 2019 r.



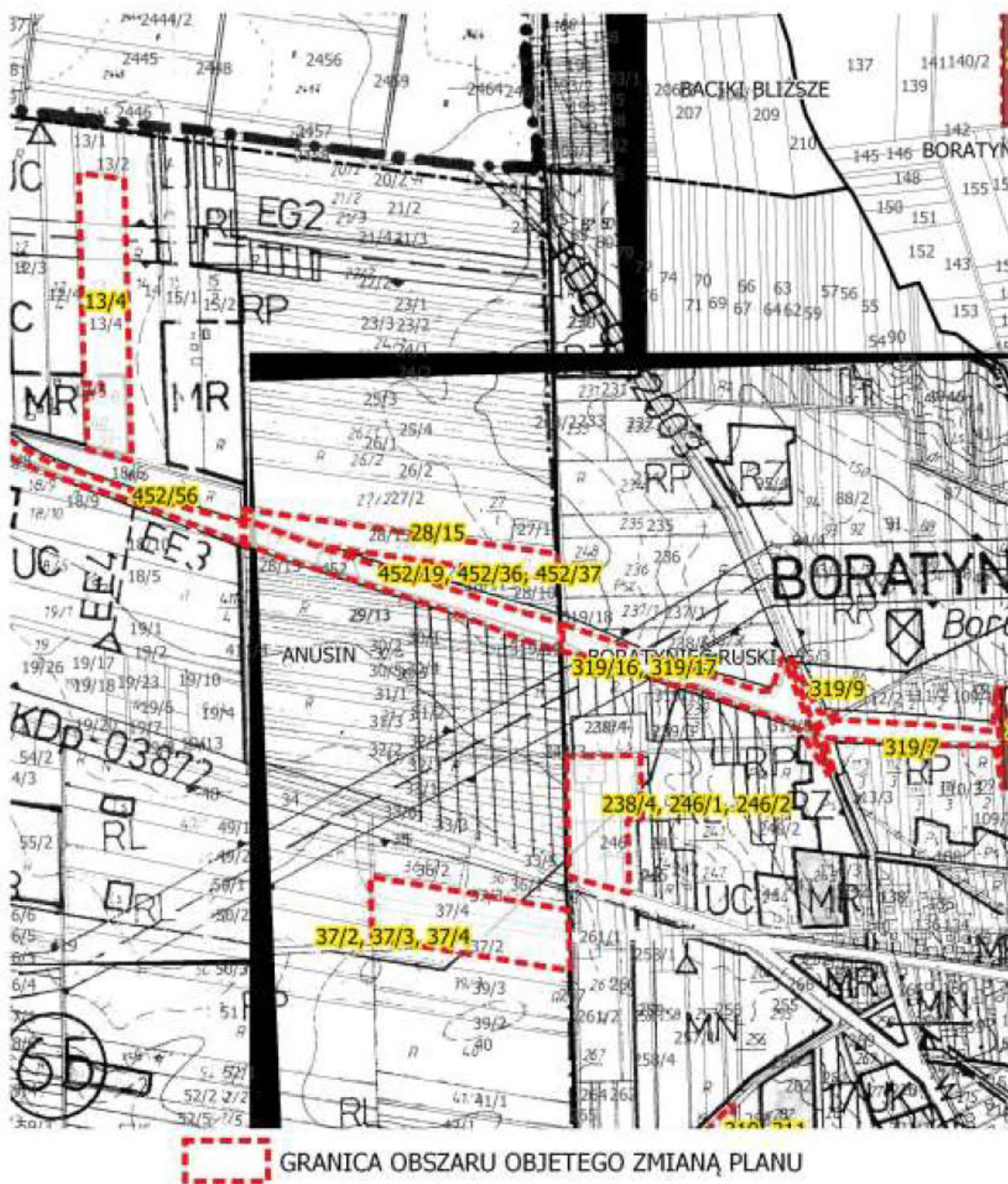
Załącznik Nr 3 do uchwały Nr X/115/2019
Rady Gminy Siemiatycze
z dnia 30 października 2019 r.



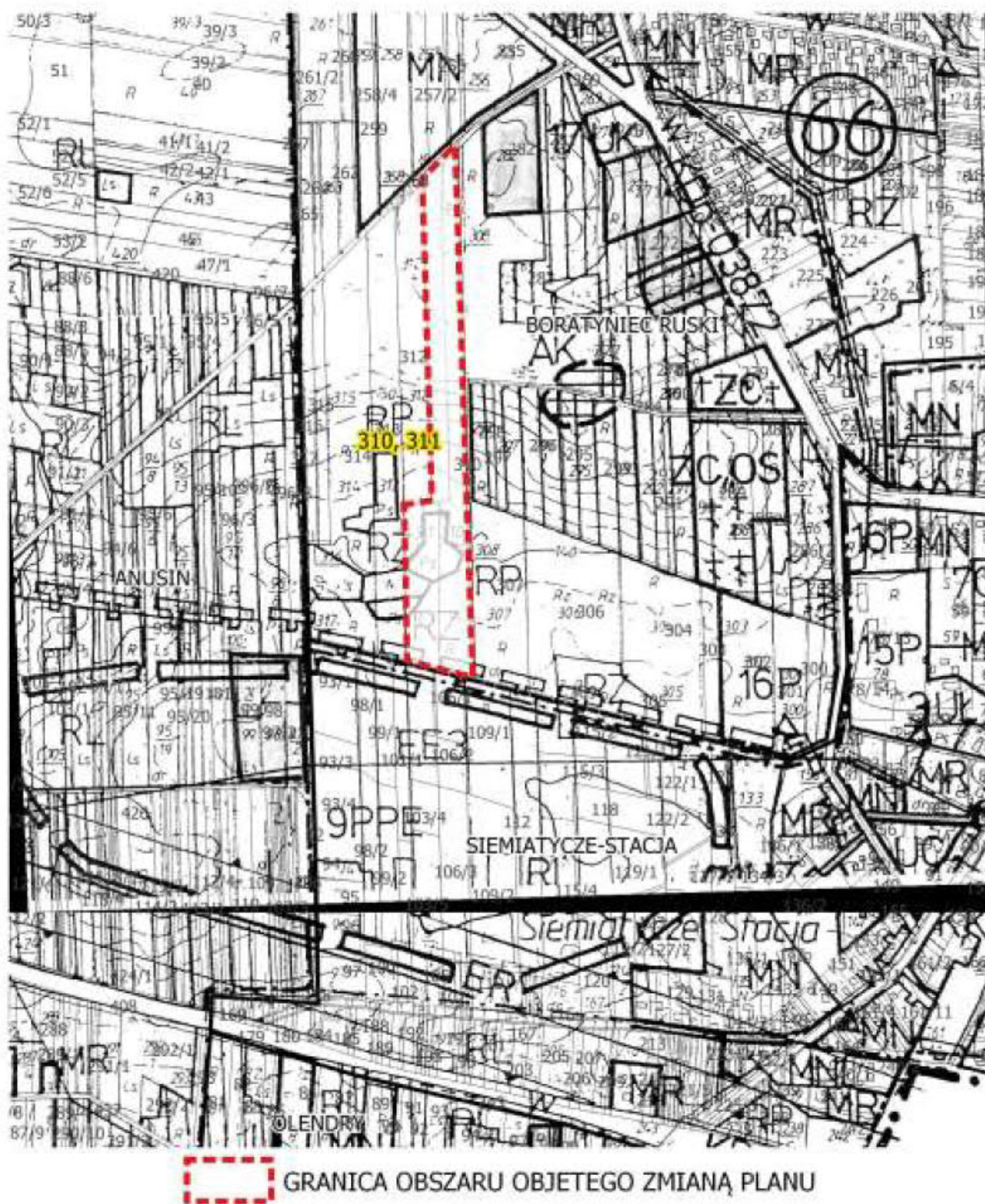
Załącznik Nr 4 do uchwały Nr X/115/2019
Rady Gminy Siemiatycze
z dnia 30 października 2019 r.



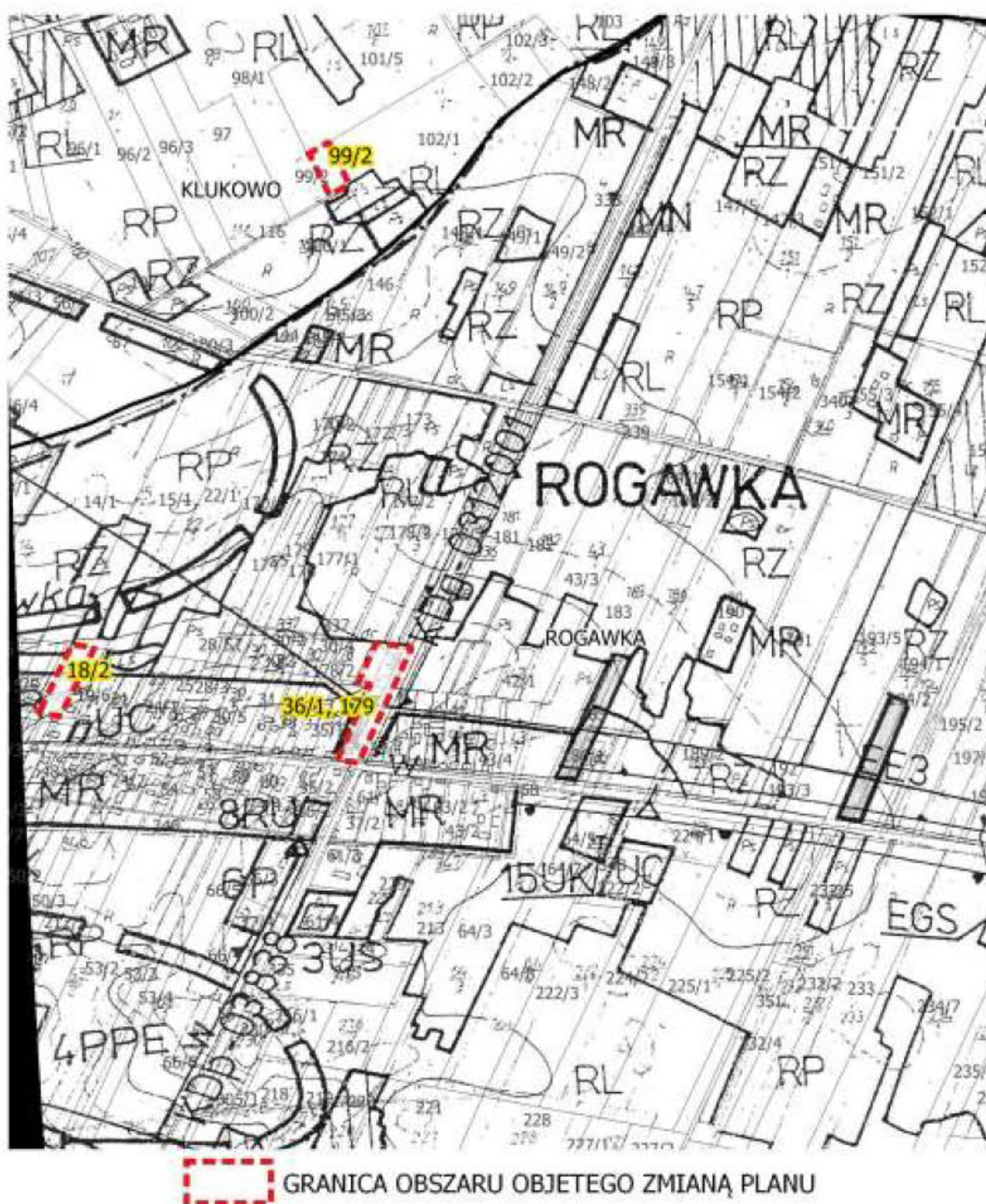
Załącznik Nr 5 do uchwały Nr X/115/2019
Rady Gminy Siemiatycze
z dnia 30 października 2019 r.



Załącznik Nr 6 do uchwały Nr X/115/2019
Rady Gminy Siemiatycze
z dnia 30 października 2019 r.

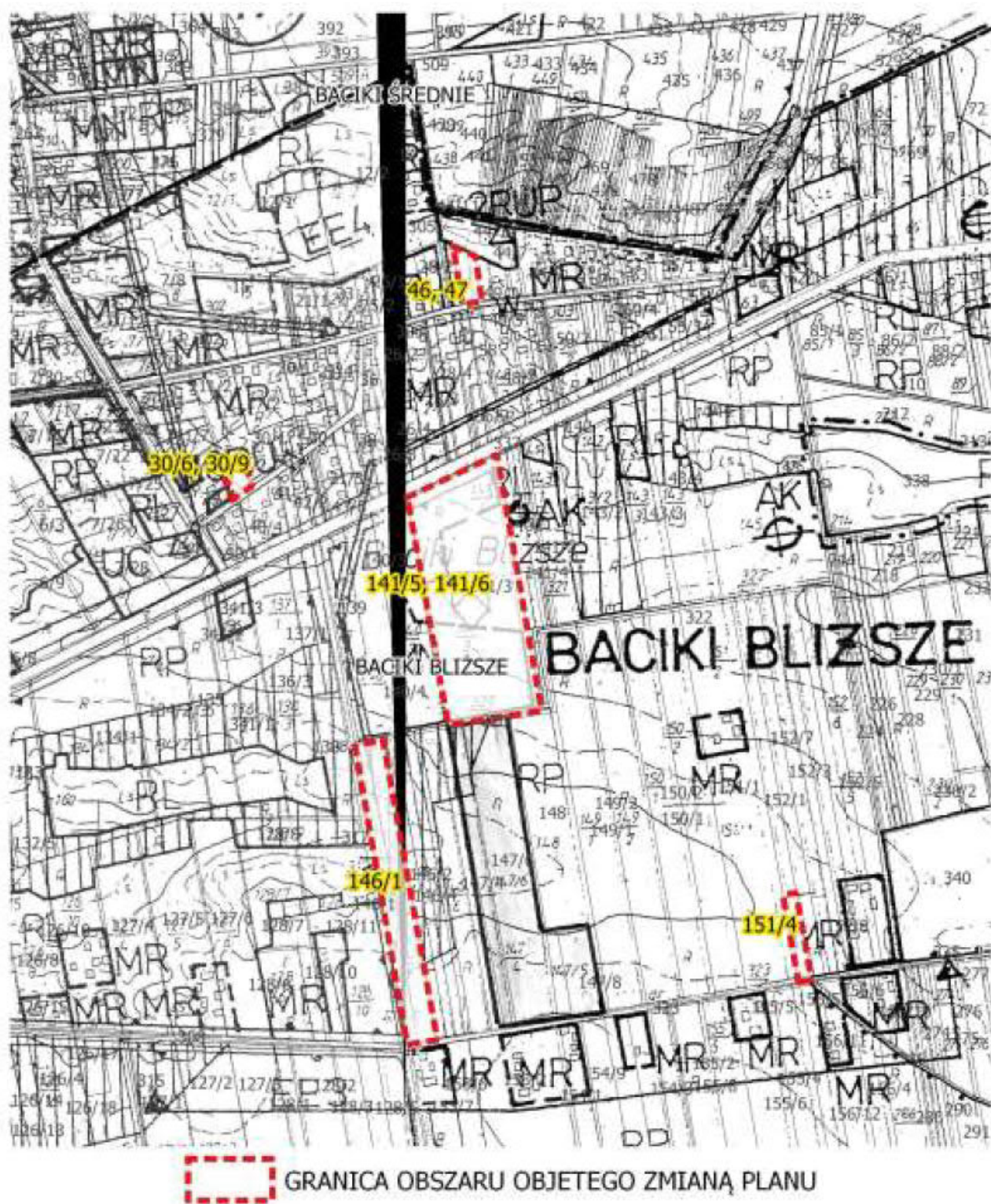


Załącznik Nr 7 do uchwały Nr X/115/2019
Rady Gminy Siemiatycze
z dnia 30 października 2019 r.

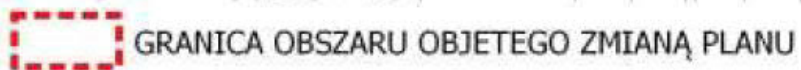


Załącznik Nr 8 do uchwały Nr X/115/2019
Rady Gminy Siemiatycze
z dnia 30 października 2019 r.

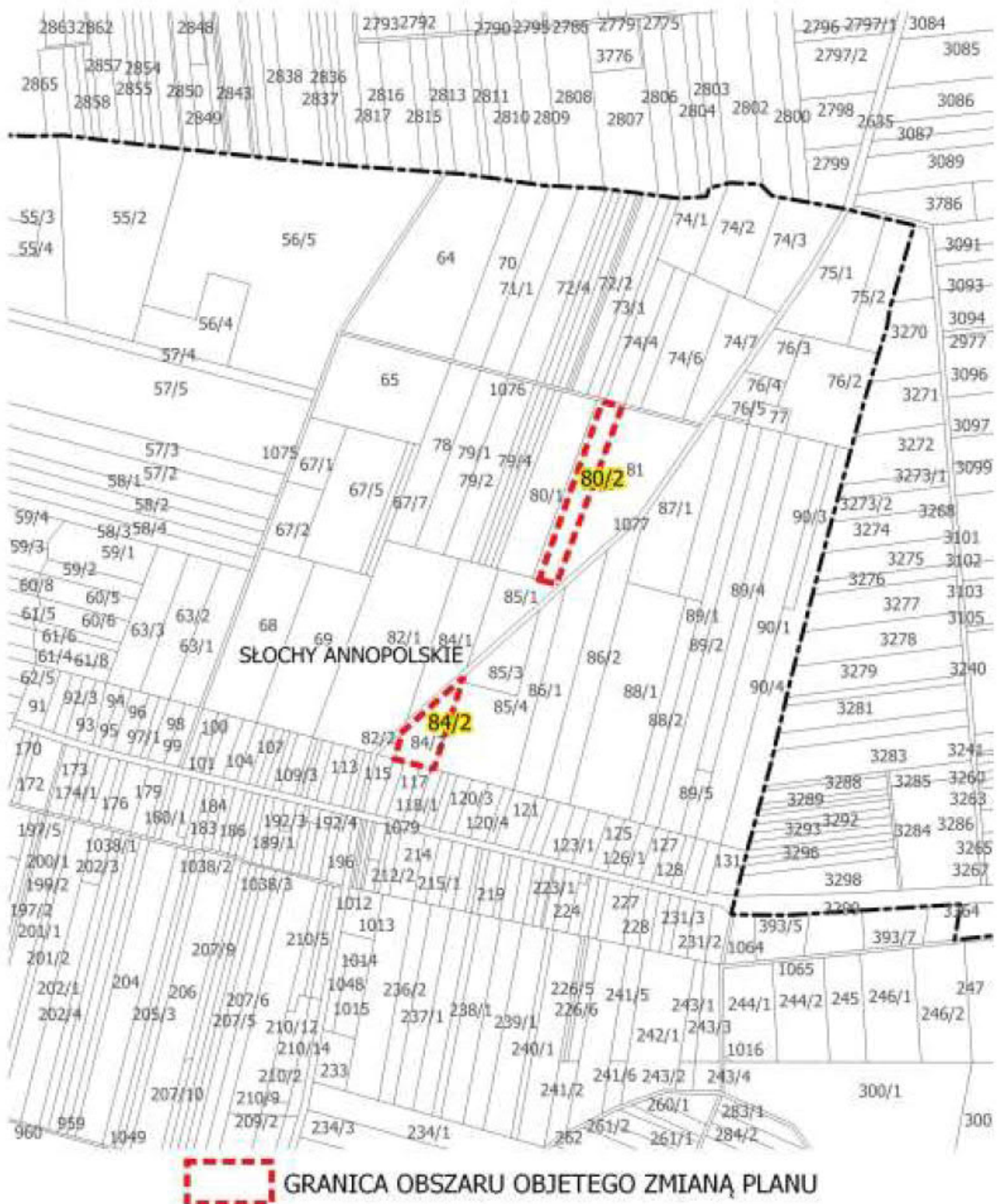




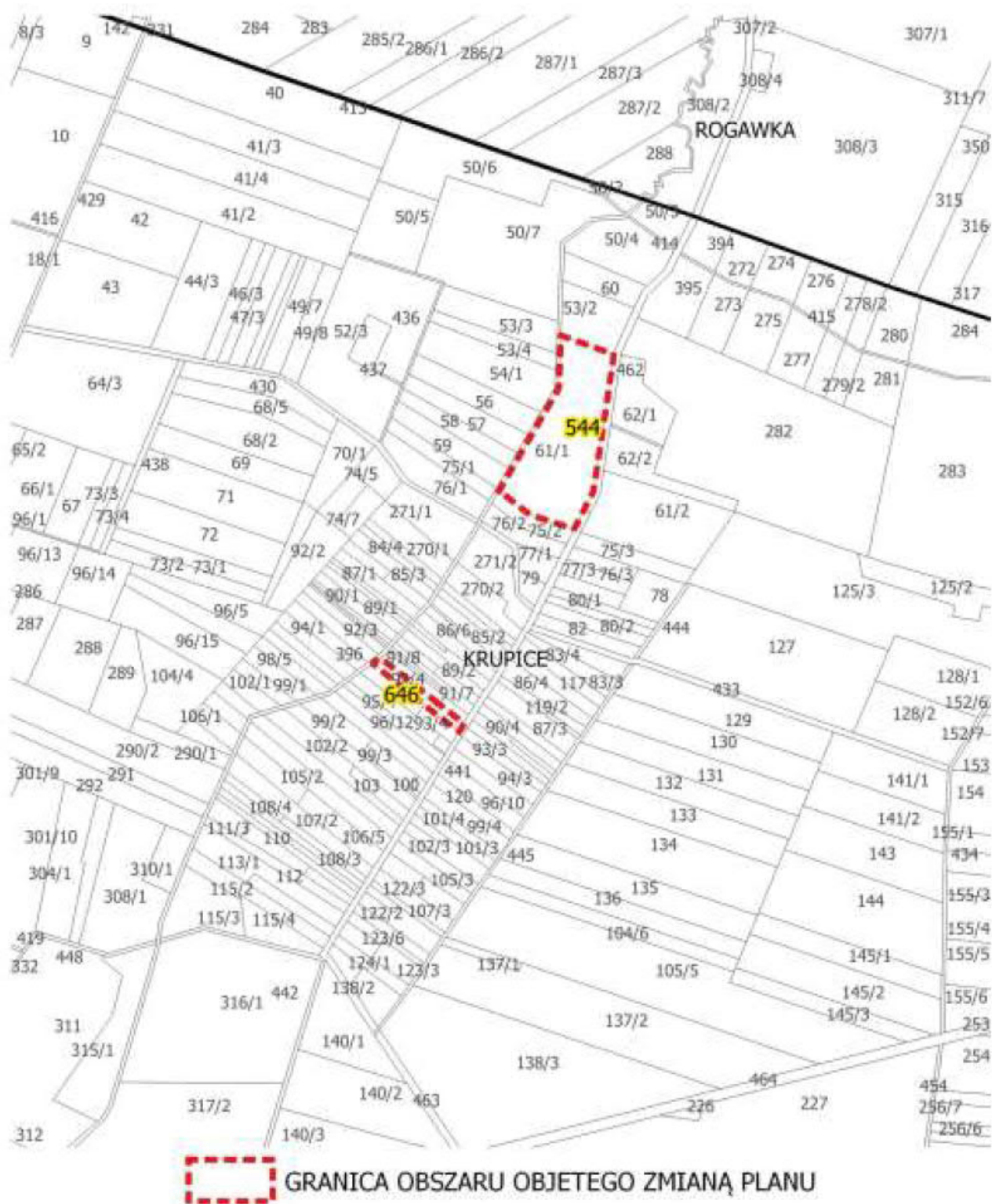
z dnia 30 października 2019 r.



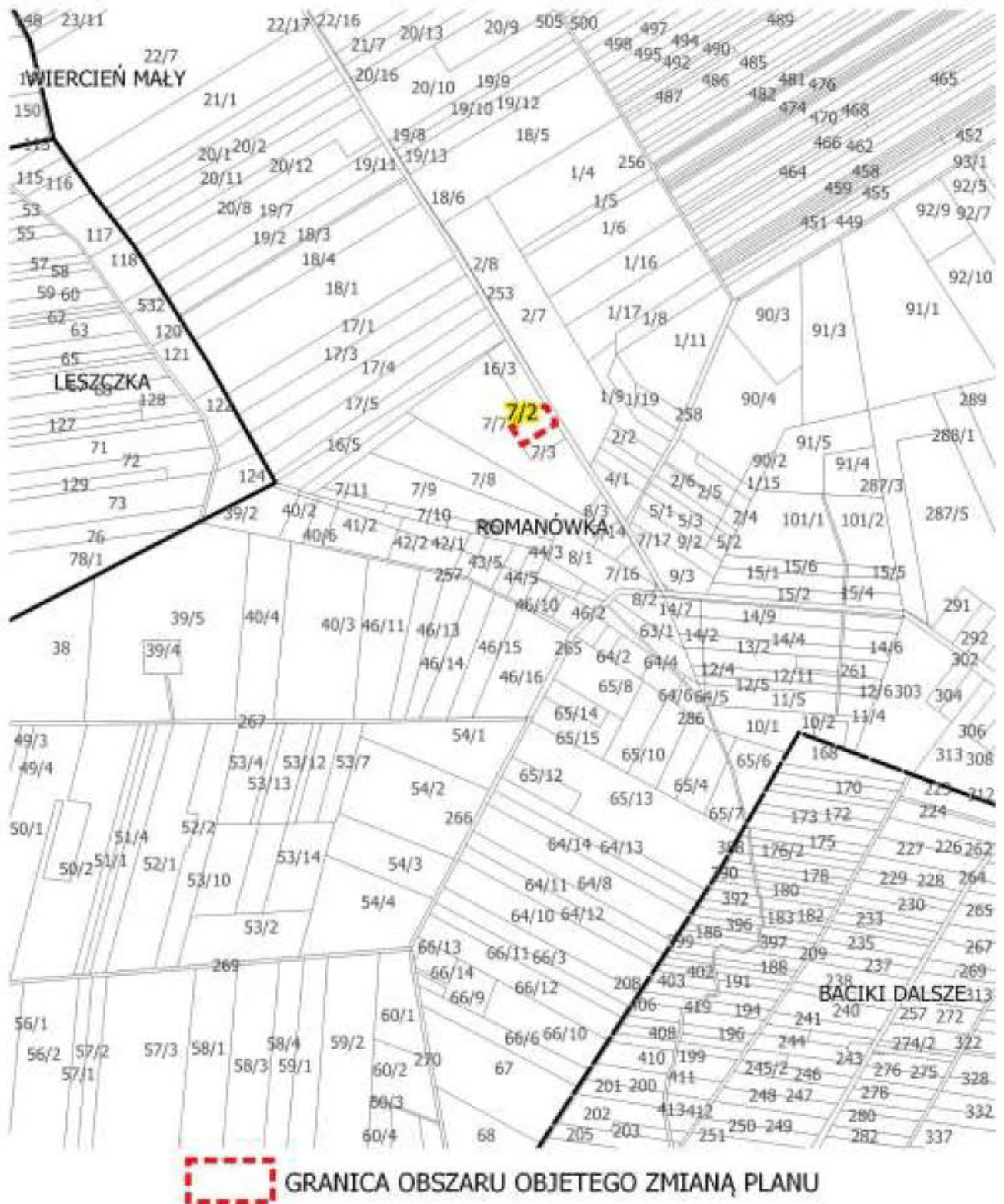
Załącznik Nr 11 do uchwały Nr X/115/2019
Rady Gminy Siemiatycze
z dnia 30 października 2019 r.



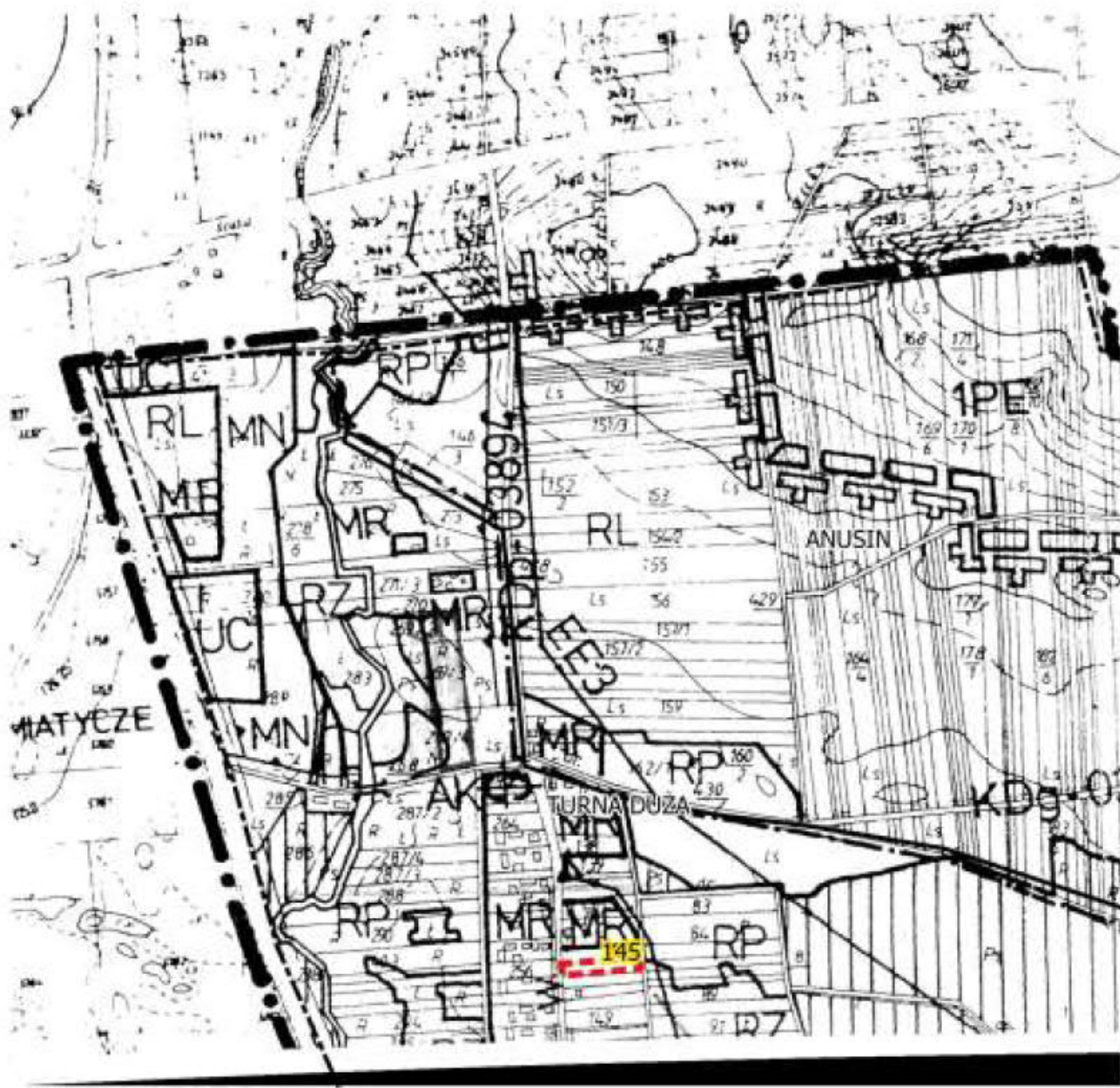
Załącznik Nr 12 do uchwały Nr X/115/2019
Rady Gminy Siemiatycze
z dnia 30 października 2019 r.



Załącznik Nr 13 do uchwały Nr X/115/2019
Rady Gminy Siemiatycze
z dnia 30 października 2019 r.



Załącznik Nr 14 do uchwały Nr X/115/2019
Rady Gminy Siemiatycze
z dnia 30 października 2019 r.

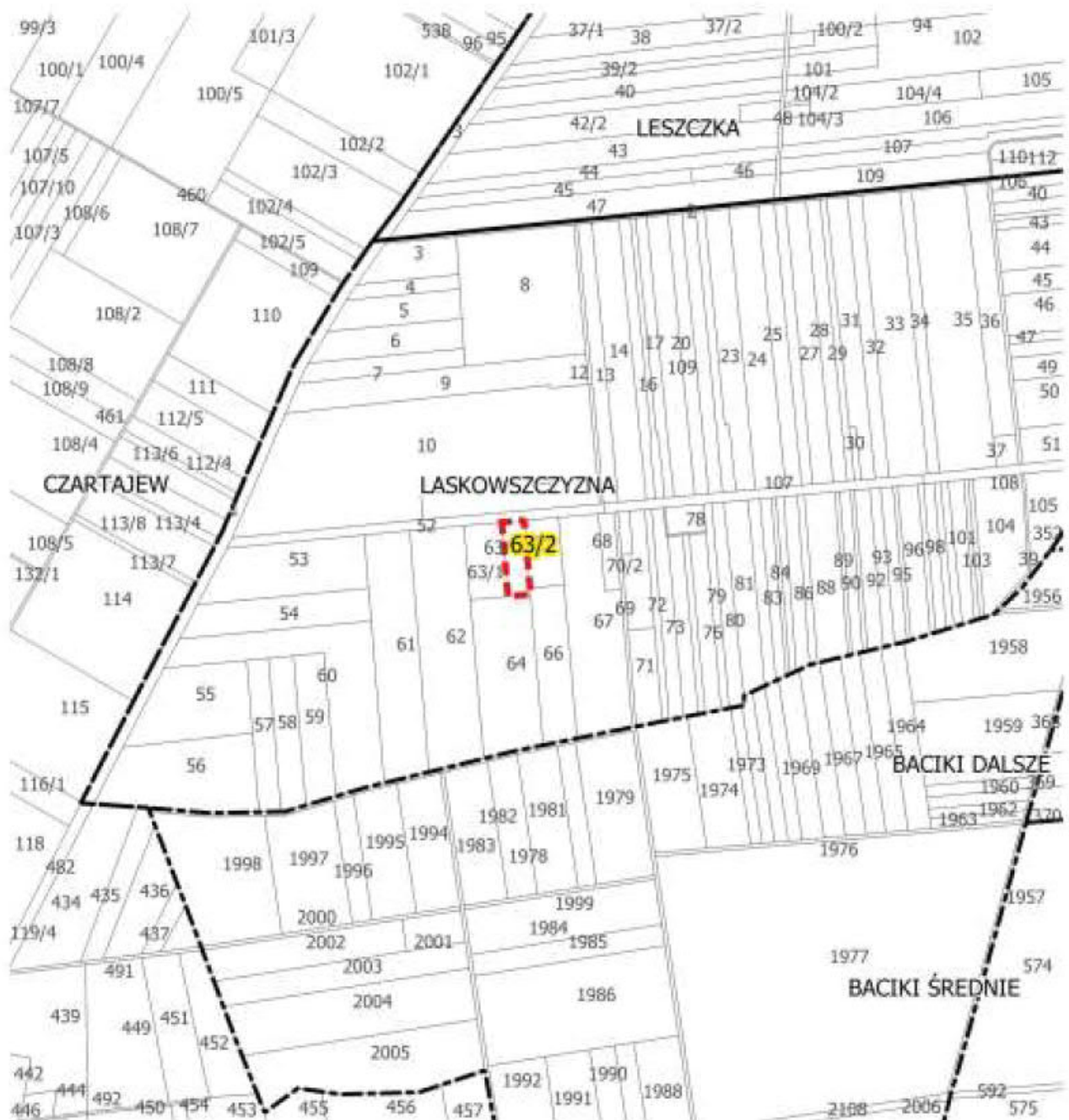


GRANICA OBSZARU OBJETEGO ZMIANĄ PLANU



GRANICA OBSZARU OBJETEGO ZMIANĄ PLANU

Załącznik Nr 16 do uchwały Nr X/115/2019
Rady Gminy Siemiatycze
z dnia 30 października 2019 r.



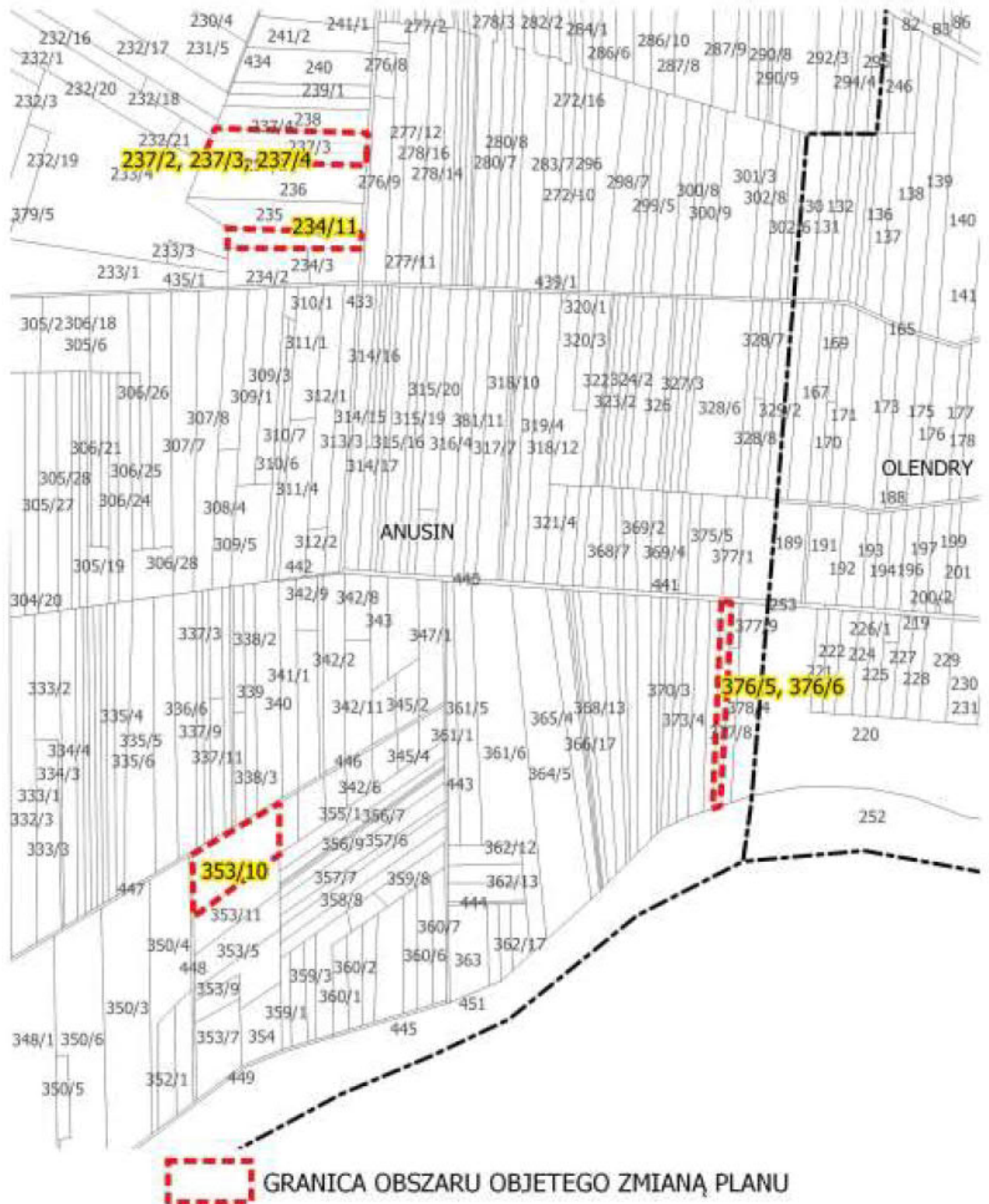
GRANICA OBSZARU OBJETEGO ZMIANĄ PLANU

z dnia 30 października 2019 r.

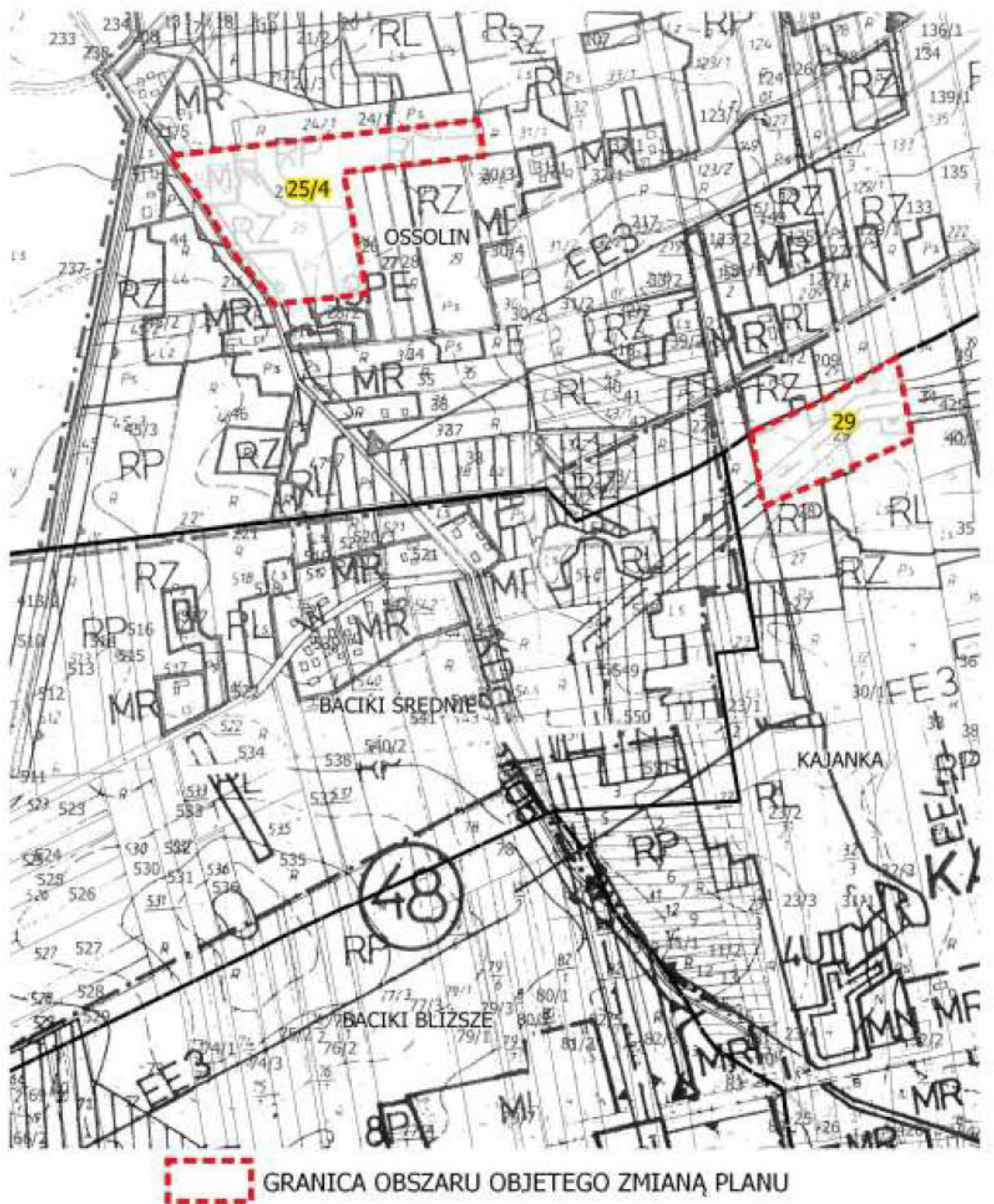


GRANICA OBSZARU OBJETEGO ZMIANĄ PLANU

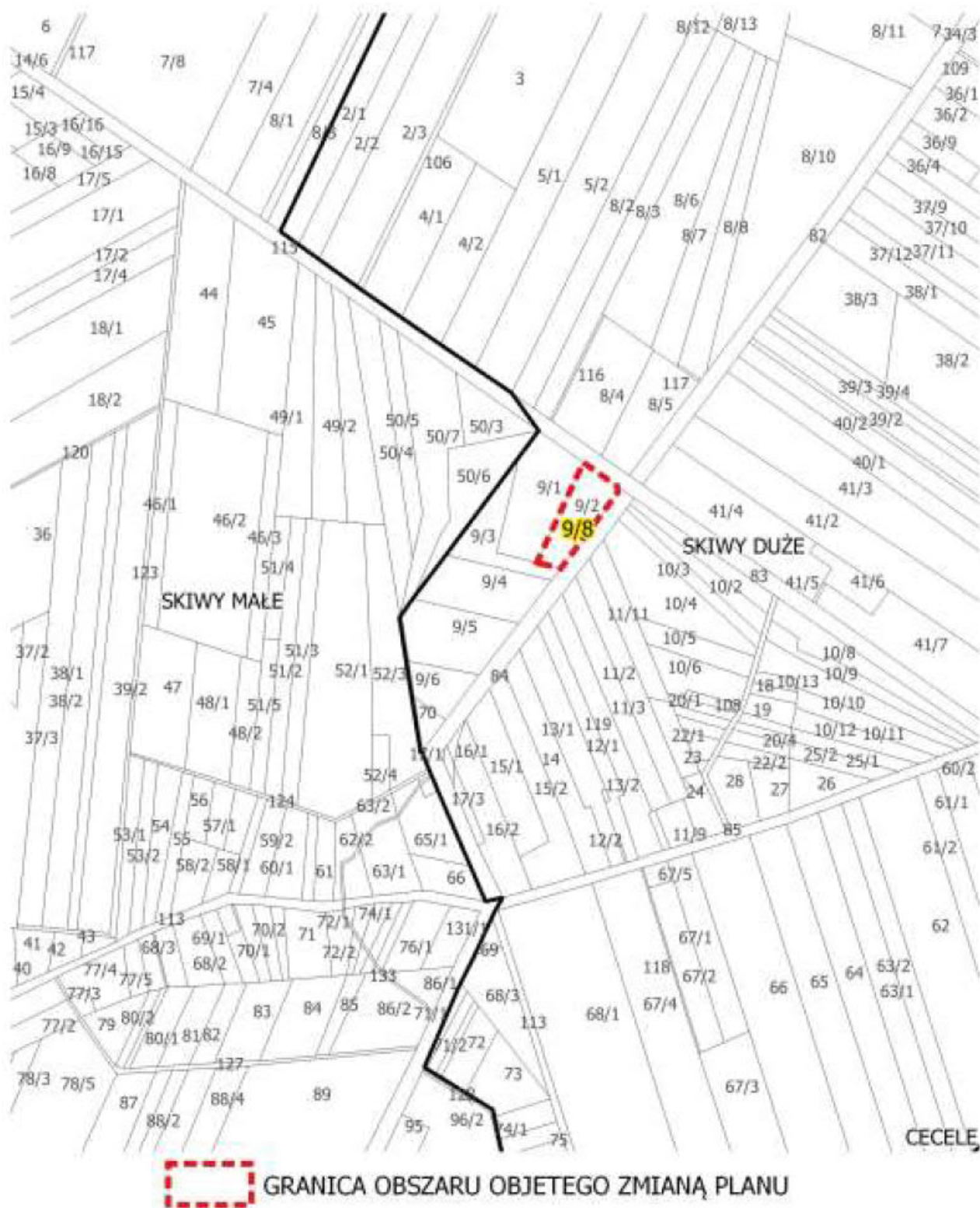
Załącznik Nr 18 do uchwały Nr X/115/2019
Rady Gminy Siemiatycze
z dnia 30 października 2019 r.



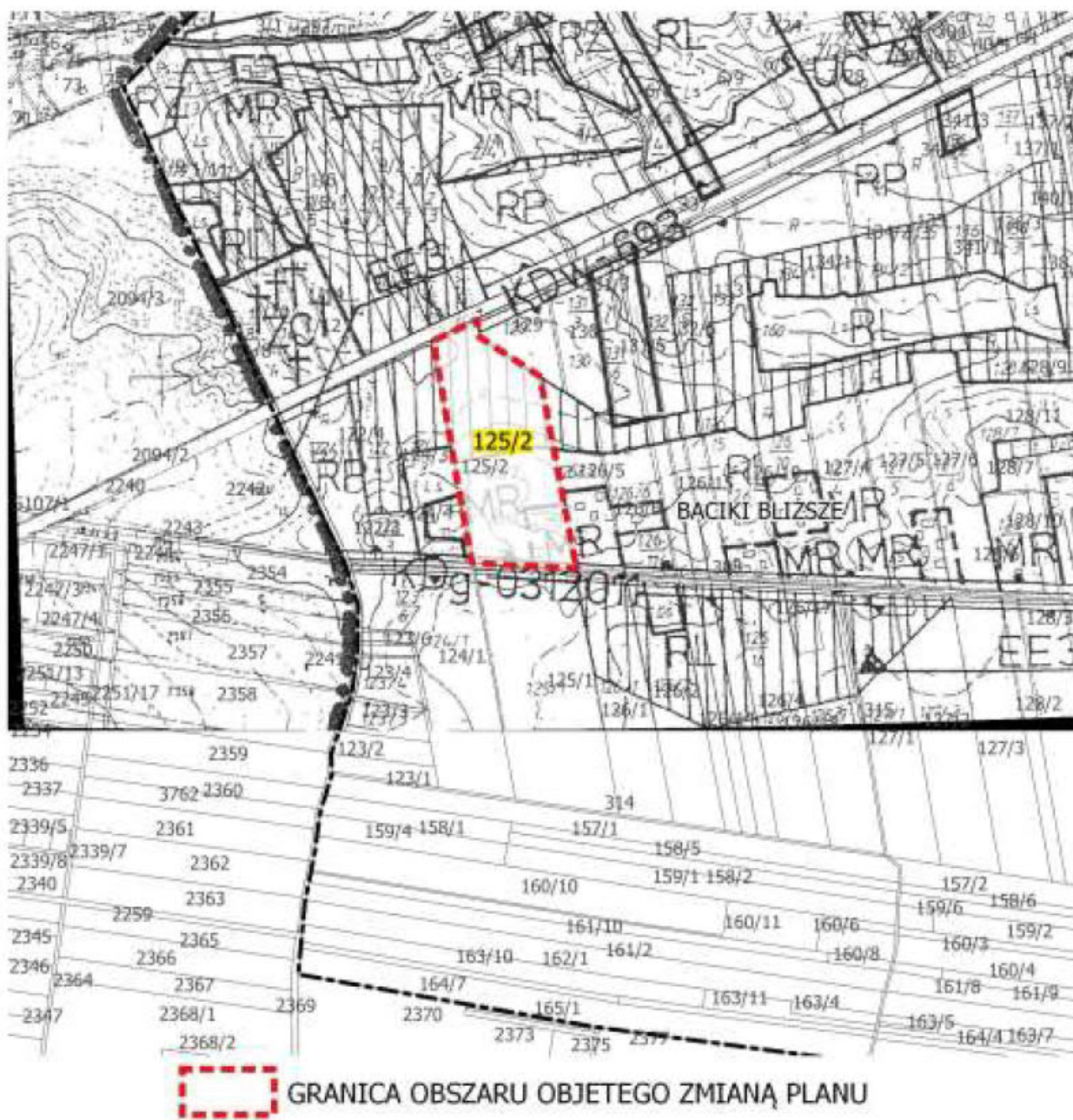
Załącznik Nr 19 do uchwały Nr X/115/2019
Rady Gminy Siemiatycze
z dnia 30 października 2019 r.



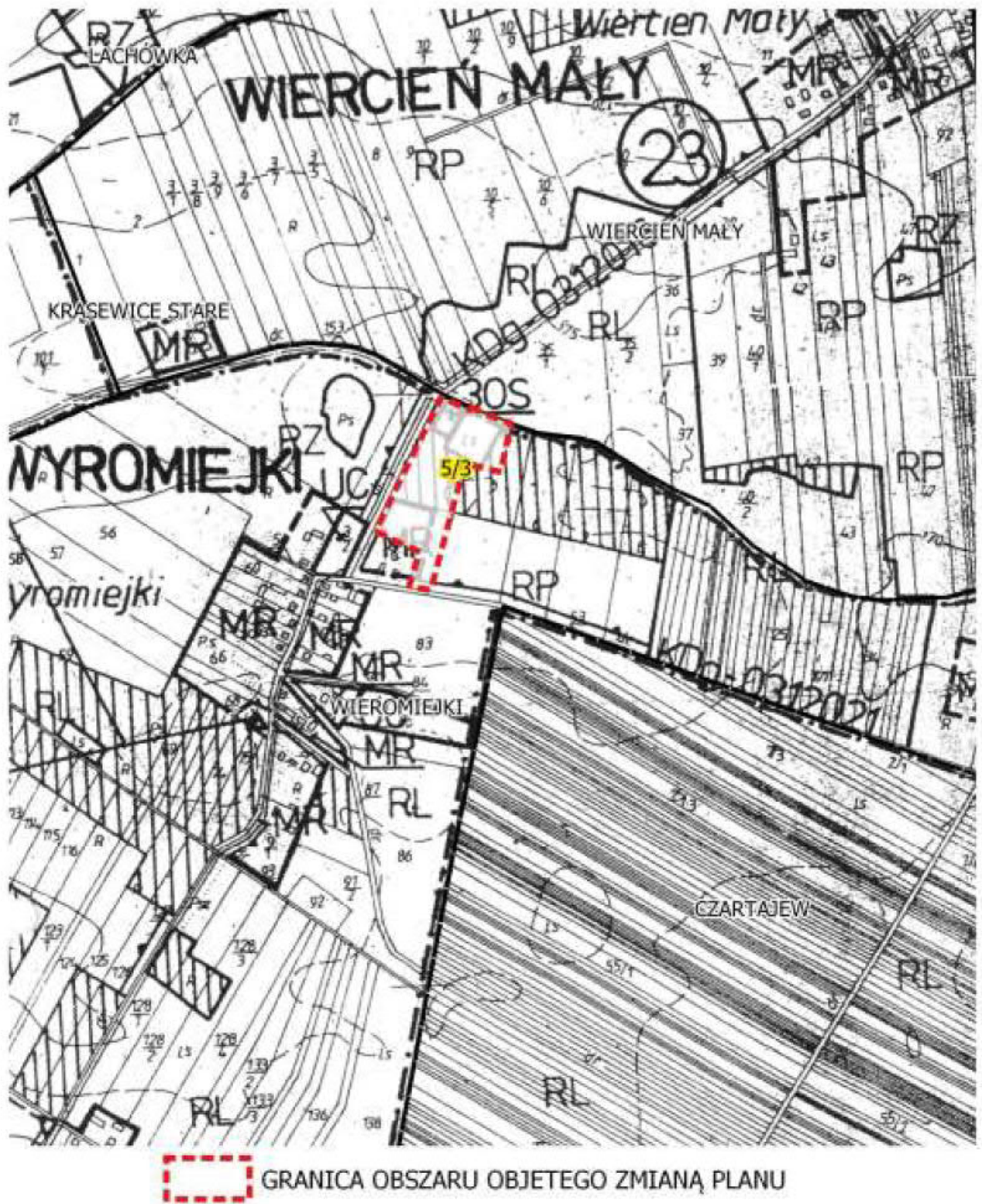
Załącznik Nr 20 do uchwały Nr X/115/2019
Rady Gminy Siemiatycze
z dnia 30 października 2019 r.



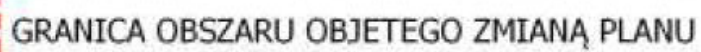
Załącznik Nr 21 do uchwały Nr X/115/2019
Rady Gminy Siemiatycze
z dnia 30 października 2019 r.



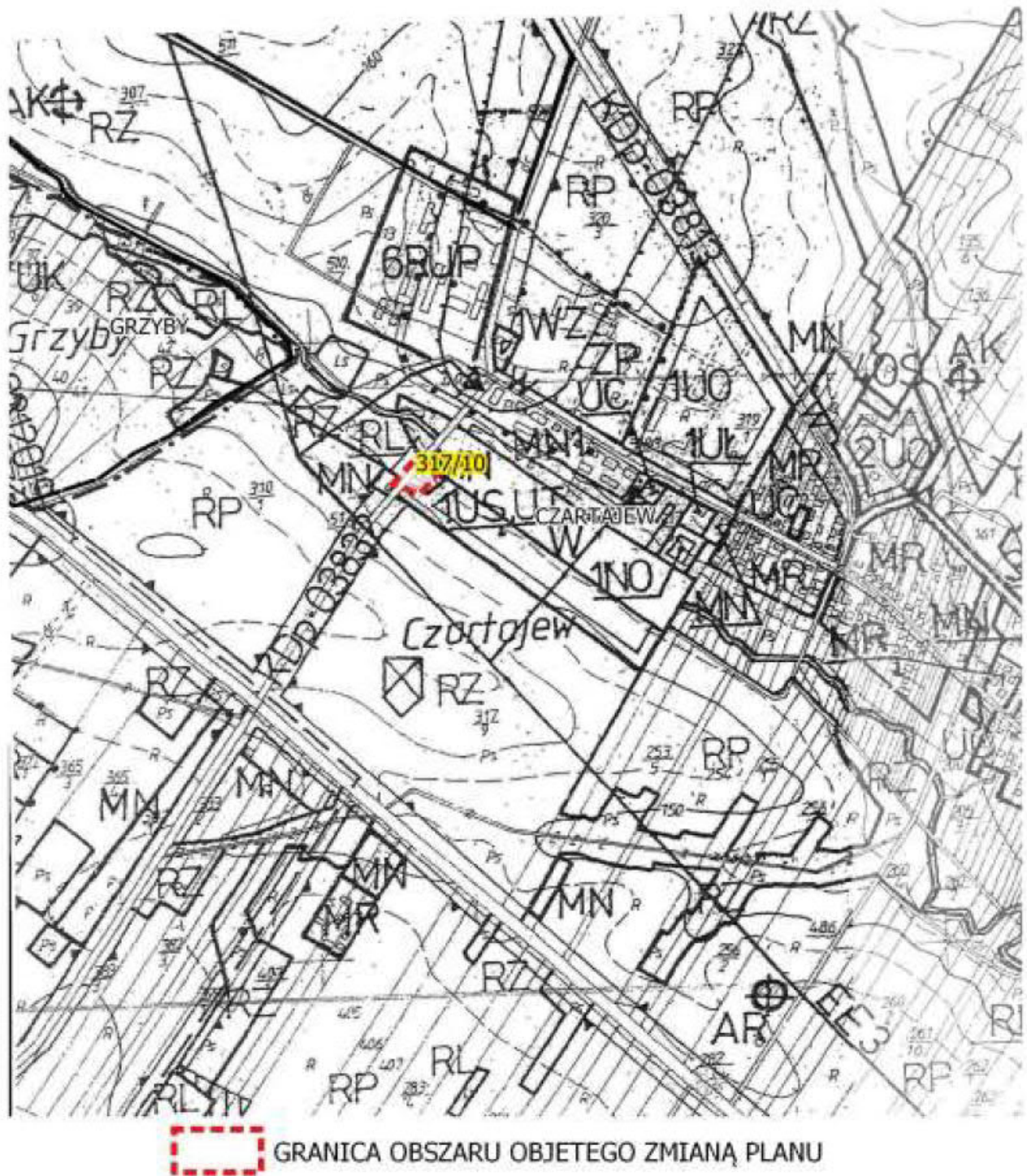
Załącznik Nr 22 do uchwały Nr X/115/2019
Rady Gminy Siemiatycze
z dnia 30 października 2019 r.



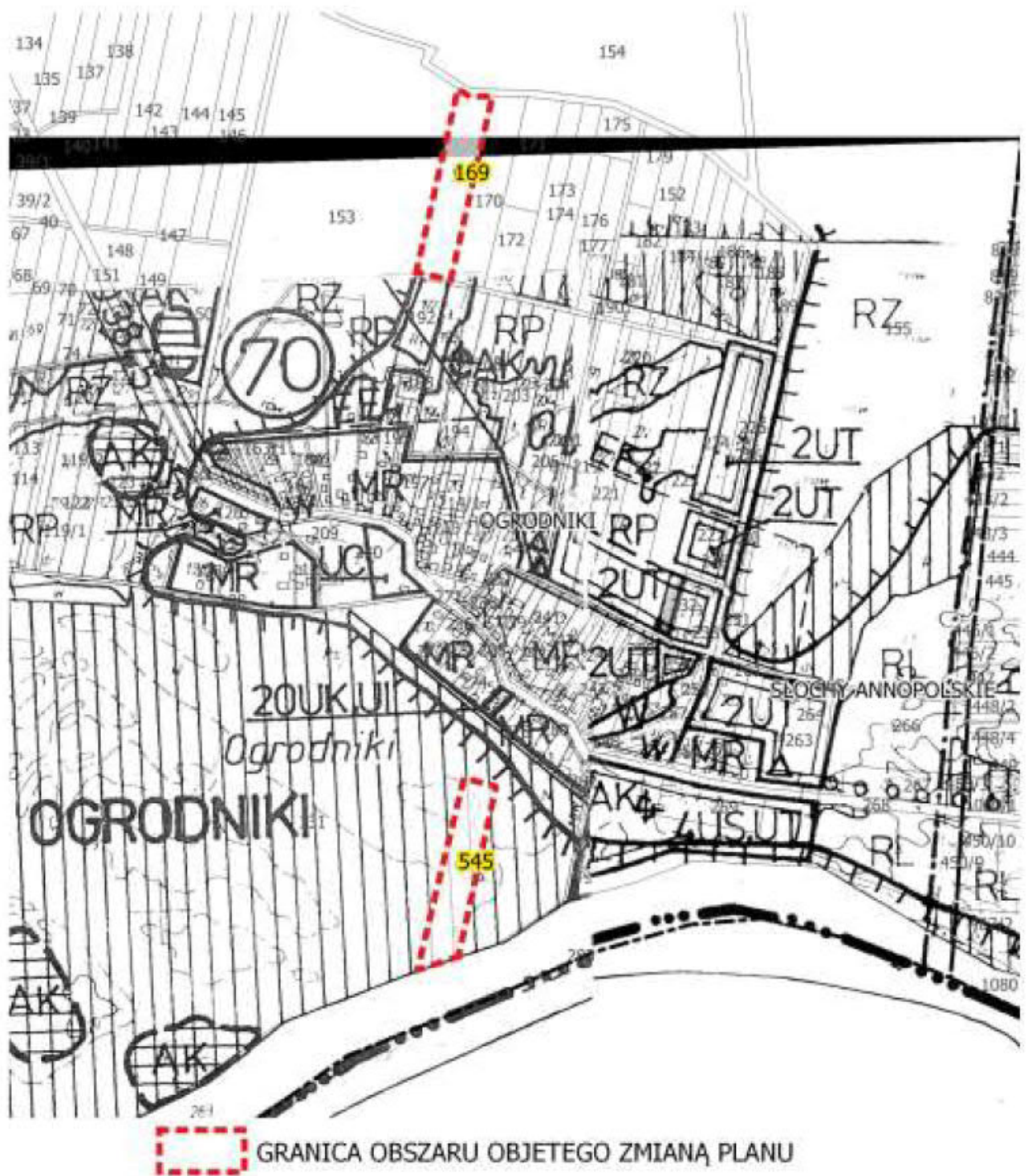
z dnia 30 października 2019 r.

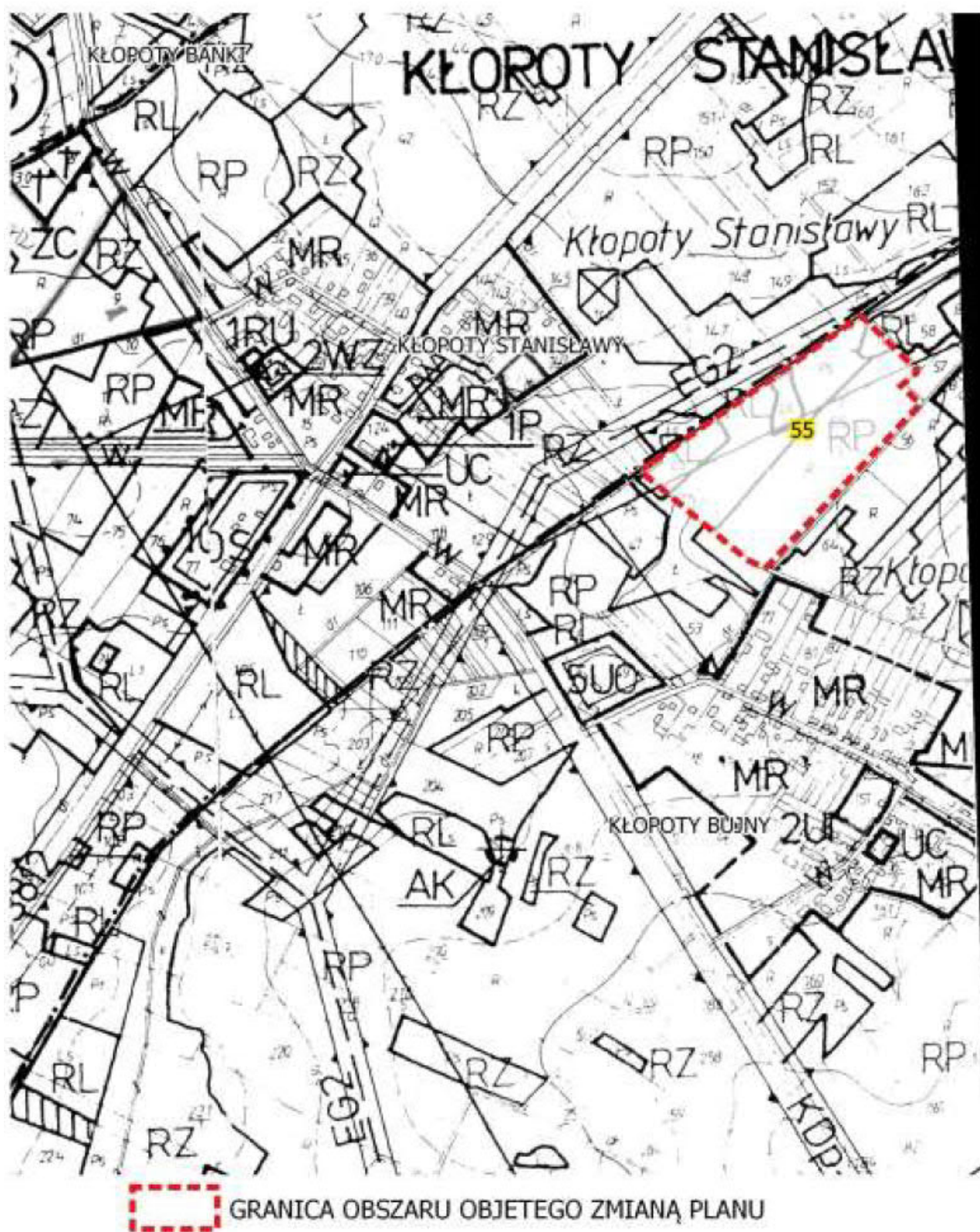


Załącznik Nr 24 do uchwały Nr X/115/2019
Rady Gminy Siemiatycze
z dnia 30 października 2019 r.

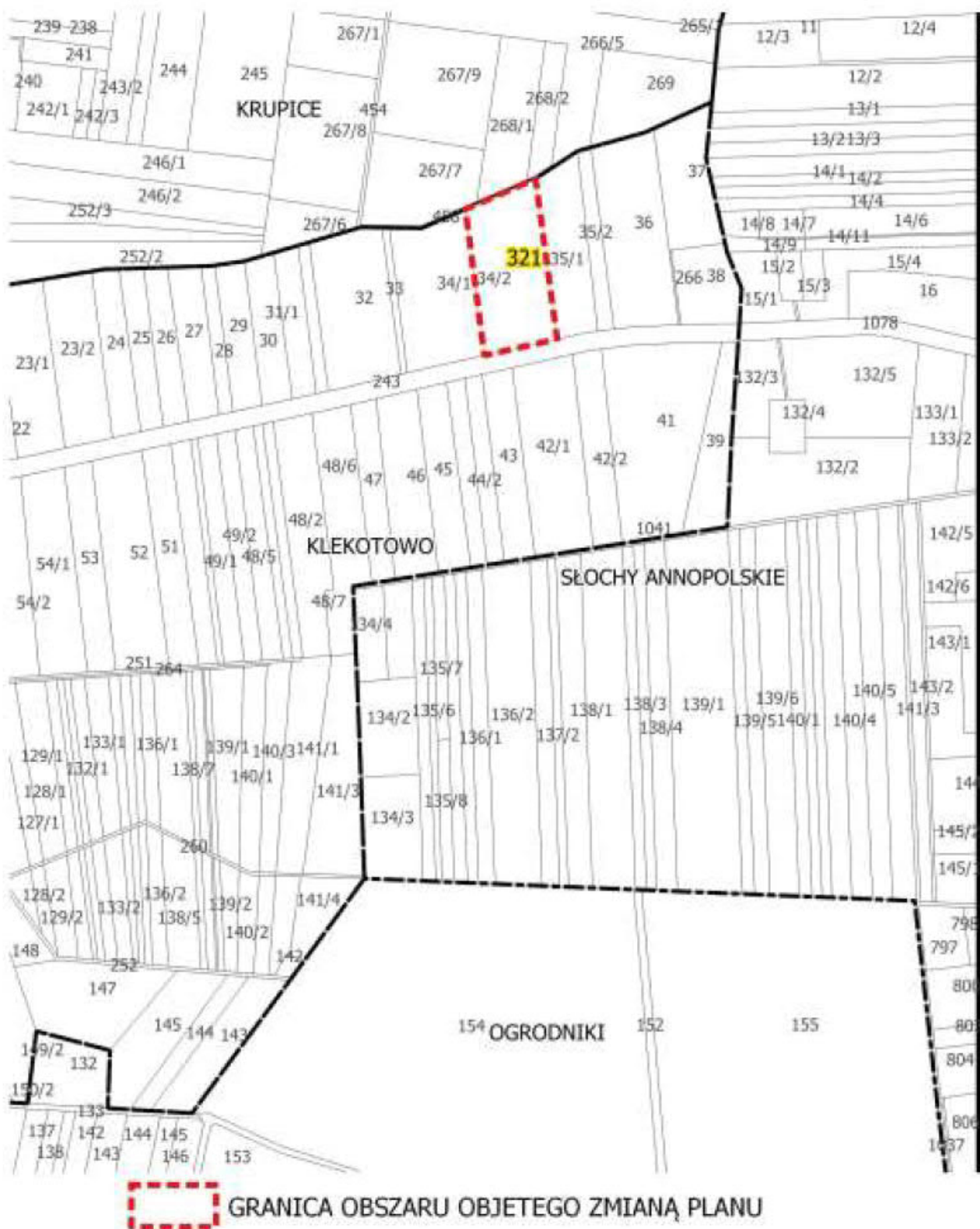


Załącznik Nr 25 do uchwały Nr X/115/2019
Rady Gminy Siemiatycze
z dnia 30 października 2019 r.





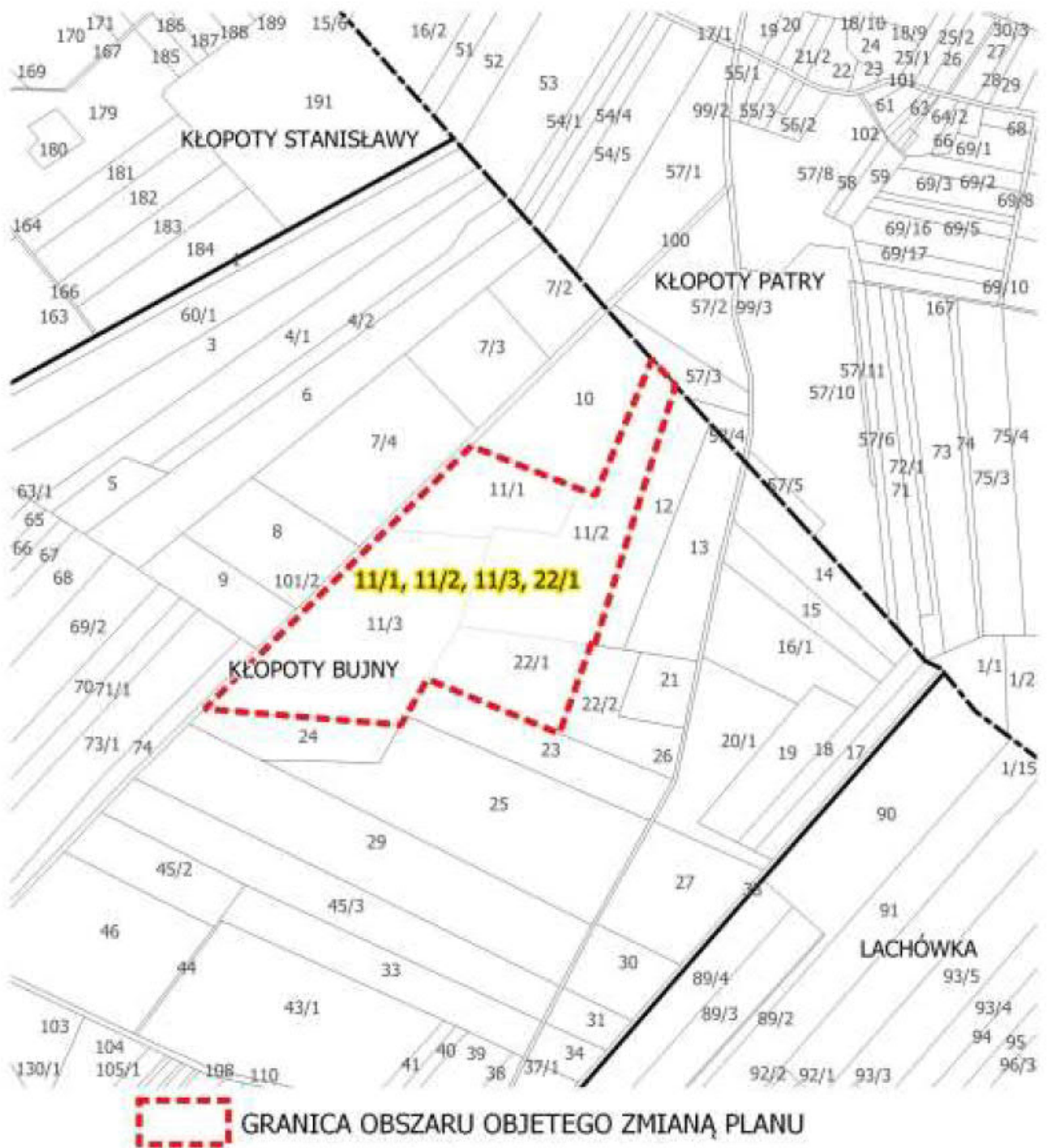
Załącznik Nr 27 do uchwały Nr X/115/2019
Rady Gminy Siemiatycze
z dnia 30 października 2019 r.



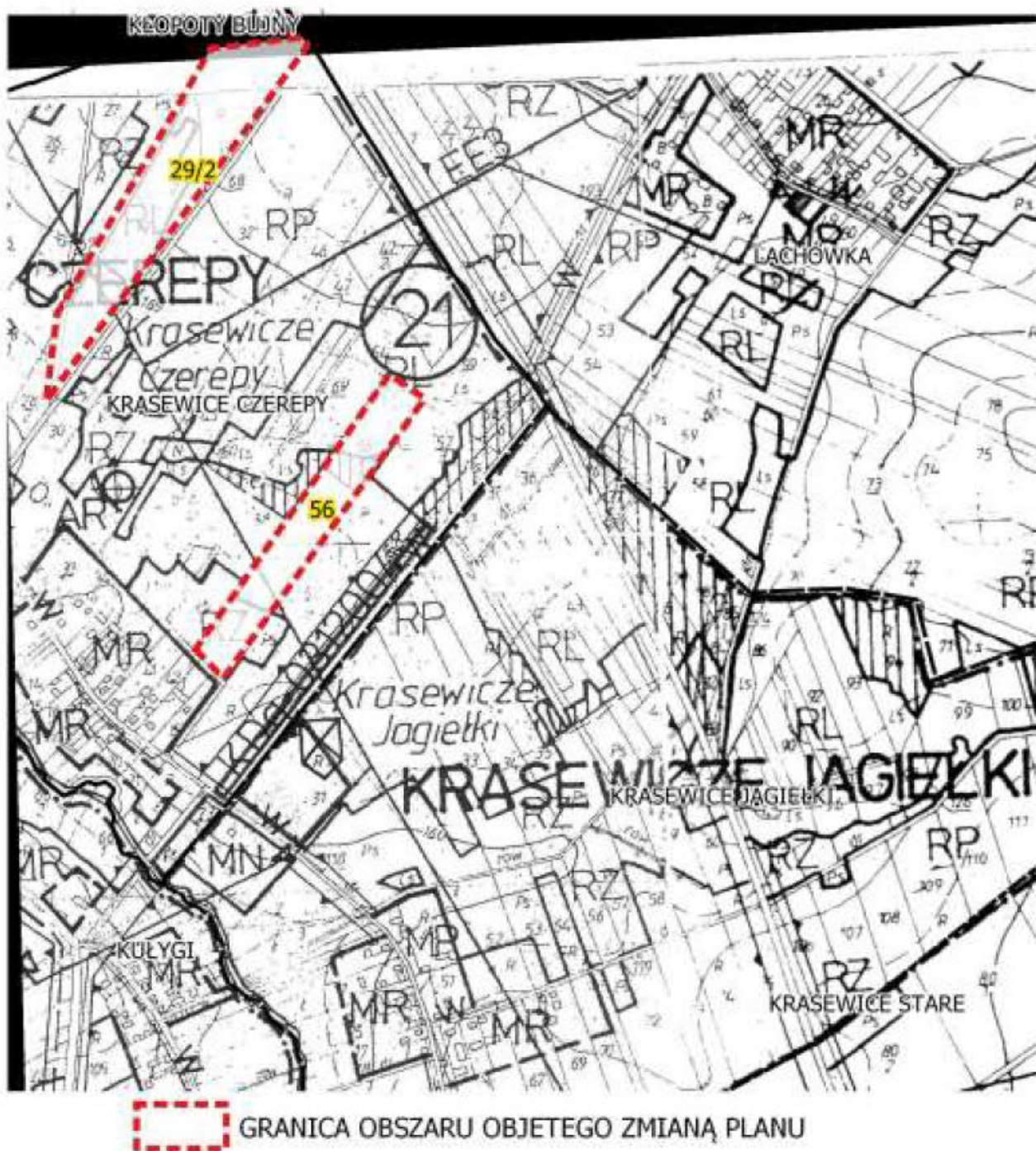
Załącznik Nr 28 do uchwały Nr X/115/2019
Rady Gminy Siemiatycze
z dnia 30 października 2019 r.

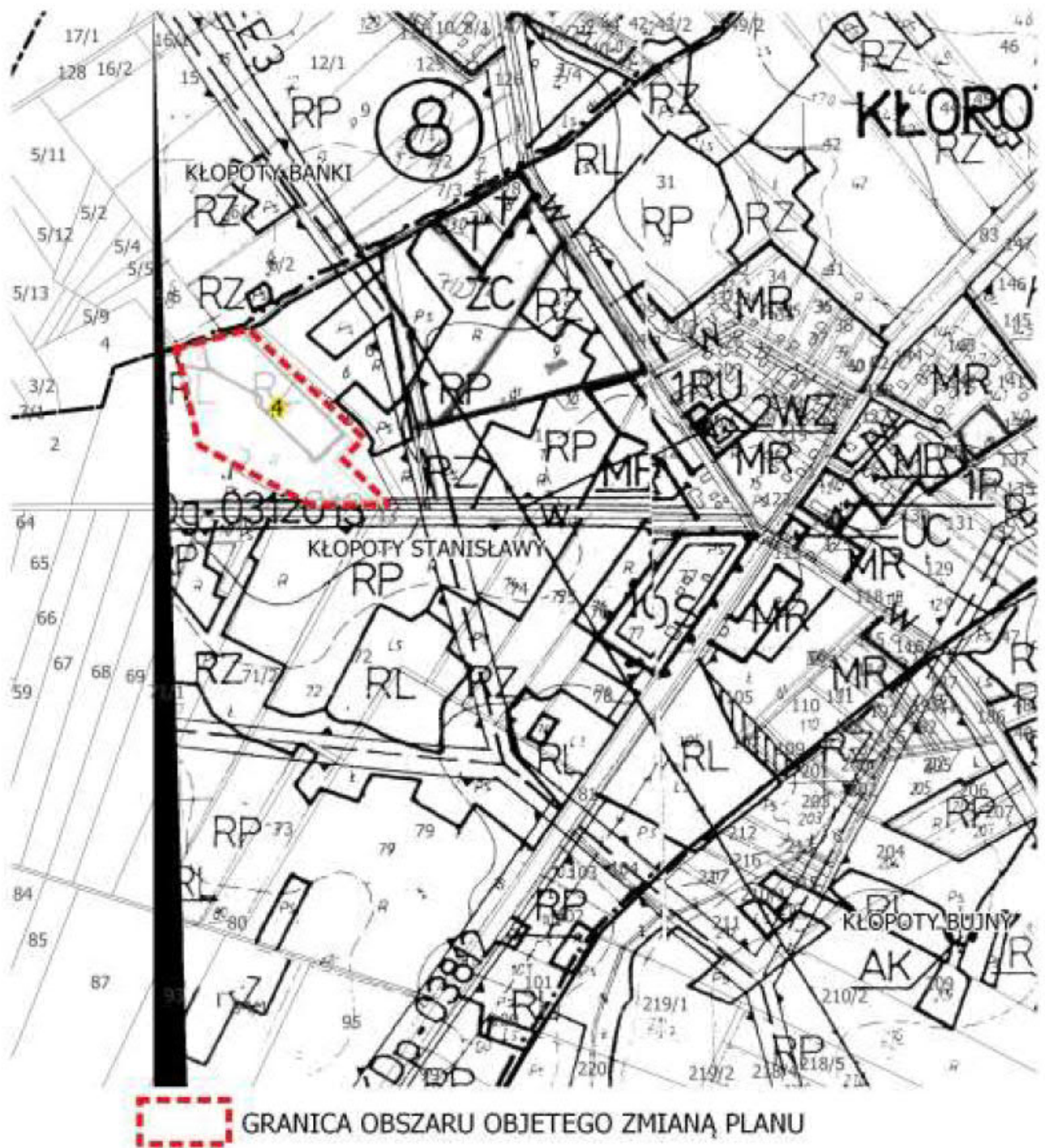


Załącznik Nr 29 do uchwały Nr X/115/2019
Rady Gminy Siemiatycze
z dnia 30 października 2019 r.



Załącznik Nr 30 do uchwały Nr X/115/2019
Rady Gminy Siemiatycze
z dnia 30 października 2019 r.





Załącznik Nr 32 do uchwały Nr X/115/2019
Rady Gminy Siemiatycze
z dnia 30 października 2019 r.

